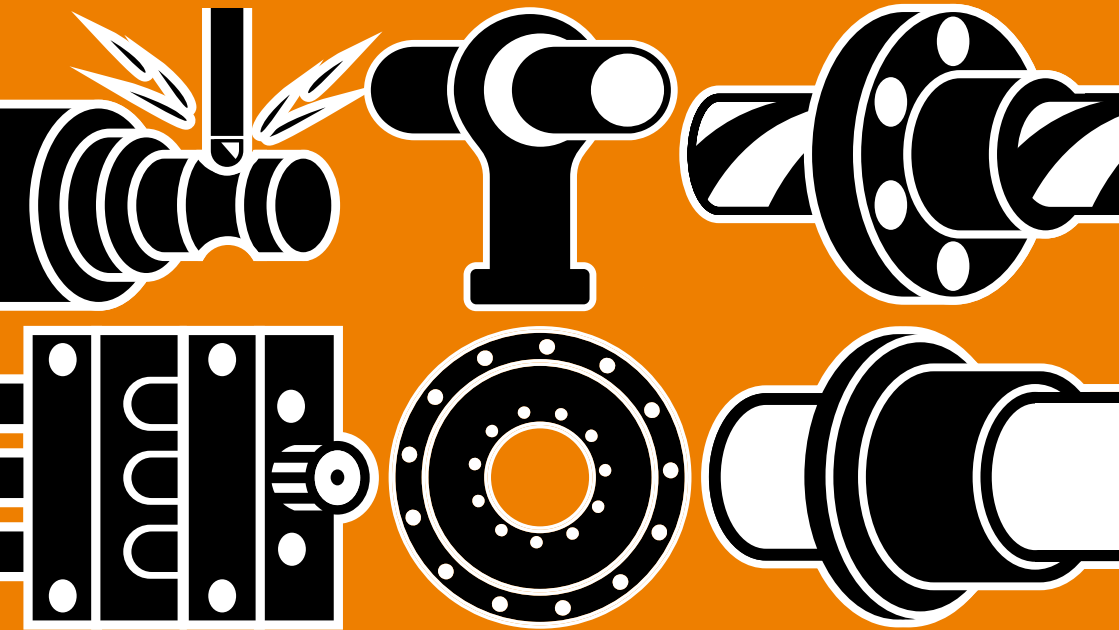


134 news*

dry-tech® Lagertechnik polymer bearings



● *und Programmerweiterungen

iglus®
plastics for longer life®

08/2013

...iglidur® ... Werkstoffe für alle Fälle...

- 8** **Neue Food Grade Werkstoffe**
New food grade materials
iglidur® A181 | iglidur® A160
- 12** **Für den Einsatz in Trinkwasser geeignet.
KTW-konform.**
For continous use in drinking water. KTW compliant.
iglidur® UW160
- 14** **Leitend. Auch für den Nassbereich.
ESD-tauglich.**
Conductive. For wet applications. ESD compatible.
iglidur® F2
- 16** **Mehr PFOA-freie Werkstoffe.**
Even more PFOA-free materials.
iglidur® J2
- 18** **Hochlast. Optimiertes Design.
Neue Abmessungen. Auch in Inch.**
Heavy duty. Optimized design. New dimensions. Also in Imperial.
iglidur® Q2E | iglidur® Q2
- 22** **Große Durchmesser für hohe Temperaturen.**
Large diameters for high temperatures.
iglidur® Z

- 23** **Mit Verdrehsicherung.**
With anti rotation protection.
iglidur®-Clipslager clip bearing
- 24** **Einfach clipsen.**
Easy clipping.
iglidur®-Stehlager pillow block bearing
- 25** **Einfach montieren.**
Easy assembly.
iglidur®-Einpresswerkzeug press-fit tool
- 26** **Online: Rundumerneuerung. Neue Features.**
Online: Completely updated version with many new features.
iglidur®-Lebensdauerberechnung lifetime calculator
► www.igus.de/iglidur-experte ► www.igus.eu/iglidur-expert
- 28** **14 neue Abmessungen.
Kostengünstiges Umlenken.**
14 new dimensions. Cost-effective turn round.
iglidur®-Messerkantenrollen knife edge rollers





...igliidur® A181 ...

Neuer iglidur® Food Grade-Werkstoff

- Konform EU-Verordnung 10/2011 EG
- FDA-Konformität
- Universell einsetzbar
- Schmiermittelfrei
- Wartungsfrei
- Gute Medienbeständigkeit
- Verschleißfest

Typische Anwendungsbereiche:

Maschinen und Anlagen für die Lebensmittelverarbeitung, Verpackungsmaschinen, Abfüllanlagen

New iglidur® food grade material

- Food compliant per Directive 10/2011 EC
- FDA compliant
- Universally applicable
- Lubricant-free
- Maintenance-free
- Good resistance to media
- Wear-resistant

Typical application areas:

Machines and plants for food processing, packaging machinery, bottling plants

Werkstofftabelle Material data

Allgemeine Eigenschaften General properties		Physikalische und thermische Eigenschaften Physical and thermal properties	
Dichte density	1,38 g/cm ³	Obere langzeitige Anwendungstemperatur Max. long term application temperature	90 °C
Farbe color	blau blue	Obere kurzzeitige Anwendungstemperatur Max. short term application temperature	110 °C
Max. Feuchtigkeitsaufnahme bei +23 °C/50 % r.F. Max. moisture absorption at 23 °C and 50 %r.h.	0,2 Gew.-% weight-%	Untere Anwendungstemperatur Minimum application temperature	-50 °C
Max. Wasseraufnahme Max. water absorption	1,3 Gew.-% weight-%		
Mechanische Eigenschaften Mechanical properties		Elektrische Eigenschaften Electrical properties	
Maximal empfohlene Flächenpressung (+20 °C) Max. permissible static surface pressure (+20 °C)	n.b.	Oberflächenwiderstand Surface resistance	> 10 ¹² Ω
Shore-D-Härte Shore D-hardness	n.b.		

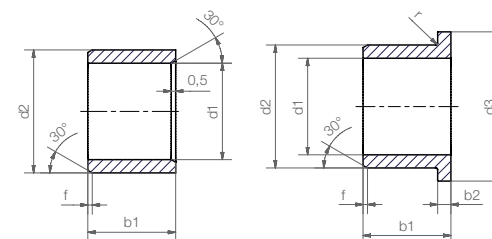


FDA

Die Gleitlager aus iglidur® A181 sind konform der EU-Verordnung 10/2011 EG und entsprechen den Anforderungen der FDA (Food and Drug Administration) für den wiederholten Lebensmittelkontakt.

Plain bearings made from iglidur® A181 are compliant per EC Directive 10/2011 EC and also to FDA (Food and Drug Administration) specifications for repeated contact with food.

...Food Grade...



Abmessungen nach ISO 3547-1 und Sonderabmessungen
Dimensions according to ISO 3547-1 and special dimensions

Fase in Abhängigkeit von d1
Chamfer in relation to the d1

d1 [mm]: Ø 1-6 | Ø 6-12 | Ø 12-30 | Ø > 30
f [mm]: 0,3 | 0,5 | 0,8 | 1,2

Gleitlager, zylindrisch sleeve bearing [mm]

Bestellnummer Part Number	d1	d1-Toleranz* d1 tolerance*	d2	b1
A181SM-0608-06	6	+0,020 +0,068	8	6
A181SM-0810-10	8	+0,025 +0,083	10	10
A181SM-1012-10	10	+0,025 +0,083	12	10
A181SM-1214-12	12	+0,032 +0,102	14	12
A181SM-1618-15	16	+0,032 +0,102	18	15
A181SM-2023-20	20	+0,040 +0,124	23	20

Gleitlager mit Bund flange bearing [mm]

Bestellnummer Part Number	d1	d1-Toleranz* d1 tolerance*	d2	d3	b1	b2
A181FM-0608-06	6	+0,020 +0,068	8	12	6	1
A181FM-0810-10	8	+0,025 +0,083	10	15	10	1
A181FM-1012-10	10	+0,025 +0,083	12	18	10	1
A181FM-1214-12	12	+0,032 +0,102	14	20	12	1
A181FM-1618-17	16	+0,032 +0,102	18	24	17	1
A181FM-2023-21	20	+0,040 +0,124	23	30	21,5	1,5

* Nach dem Einbau der Lager in eine Aufnahme mit Nennmaß stellt sich der Innendurchmesser der Lager mit E10-Toleranz ein.

* After pressfit of the bearing in a housing with nominal dimension, the inner diameter of the bearings adjusts itself to an E10 tolerance.

Lieferbar Available
ab Lager from stock

Online finden & berechnen
Find & calculate online



Die Gleitlager aus iglidur® A160 sind konform EU-Verordnung 10/2011 EG und entsprechen den Anforderungen der FDA (Food and Drug Administration) für den wiederholten Lebensmittelkontakt.

Plain bearings made from iglidur® A160 are compliant per EC Directive 10/2011 EC and also to FDA (Food and Drug Administration) specifications for repeated contact with food.

Neuer extrem medienbeständiger Werkstoff

- Konform gemäß EU-Verordnung 10/2011 EG
- Sehr hohe Medienbeständigkeit
- Schmiermittelfrei
- Wartungsfrei
- Kostengünstig

Typische Anwendungsbereiche:

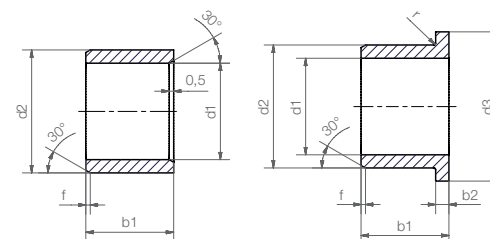
Maschinen und Anlagen für die Lebensmittelverarbeitung und -zubereitung, Spül- und Reinigungsmaschinen, Abfüllanlagen, etc.

New extremely chemical-resistant material with food compatibility

- Compliant per EC Directive 10/2011 EC
- Very high chemical-resistance
- Lubricant-free
- Maintenance-free
- Cost-effective

Typical application areas:

Machinery and plants for food processing and preparation, rinsing and cleaning machinery, bottling plants, etc.



Abmessungen nach ISO 3547-1 und Sonderabmessungen Dimensions according to ISO 3547-1 and special dimensions

Fase in Abhängigkeit von d1
 Chamfer in relation to the d1

d1 [mm]:	Ø 1-6	Ø 6-12	Ø 12-30	Ø > 30
f [mm]:	0,3	0,5	0,8	1,2

Werkstofftabelle Material data

Allgemeine Eigenschaften General properties		Physikalische und thermische Eigenschaften Physical and thermal properties	
Dichte density	1,04 g/cm ³	Obere langzeitige Anwendungstemperatur Max. long term application temperature	70 °C
Farbe color	blau blue	Obere kurzzeitige Anwendungstemperatur Max. short term application temperature	90 °C
Max. Feuchtigkeitsaufnahme bei +23 °C/50 % r.F. Max. moisture absorption at 23 °C and 50 %r.h.	< 0,1 Gew.-% weight-%	Untere Anwendungstemperatur Minimum application temperature	-50 °C
Max. Wasseraufnahme Max. water absorption	< 0,1 Gew.-% weight-%		
Mechanische Eigenschaften Mechanical properties		Elektrische Eigenschaften Electrical properties	
Maximal empfohlene Flächenpressung (+20 °C) Max. permissible static surface pressure (+20 °C)	n.b.	Oberflächenwiderstand Surface resistance	> 10 ¹² Ω
Shore-D-Härte Shore D-hardness	60		

Gleitlager, zylindrisch sleeve bearing [mm]

Bestellnummer Part Number	d1	d1-Toleranz* d1 tolerance*	d2	b1
A160SM-0608-06	6	+0,020 +0,068	8	6
A160SM-0810-10	8	+0,025 +0,083	10	10
A160SM-1012-10	10	+0,025 +0,083	12	10
A160SM-1214-12	12	+0,032 +0,102	14	12
A160SM-1618-15	16	+0,032 +0,102	18	15
A160SM-2023-20	20	+0,040 +0,124	23	20

Gleitlager mit Bund flange bearing [mm]

Bestellnummer Part Number	d1	d1-Toleranz* d1 tolerance*	d2	d3	b1	b2
A160FM-0608-06	6	+0,020 +0,068	8	12	6	1
A160FM-0810-10	8	+0,025 +0,083	10	15	10	1
A160FM-1012-10	10	+0,025 +0,083	12	18	10	1
A160FM-1214-12	12	+0,032 +0,102	14	20	12	1
A160FM-1618-17	16	+0,032 +0,102	18	24	17	1
A160FM-2023-21	20	+0,040 +0,124	23	30	21,5	1,5

* Nach dem Einbau der Lager in eine Aufnahme mit Nennmaß stellt sich der Innendurchmesser der Lager mit E10-Toleranz ein.

* After pressfit of the bearing in a housing with nominal dimension, the inner diameter of the bearings adjusts itself to an E10 tolerance.

Lieferbar Available
 ab from September

Online finden & berechnen
 Find & calculate online



...igliDur® UW160... KTW-konform.

Neuer KTW-Werkstoff

- Für Dauereinsatz in flüssigen Medien, speziell Trinkwasser geeignet
- KTW-konform
- Gute Medienbeständigkeit
- Schmiermittelfrei
- Wartungsfrei
- Sehr verschleißfest in flüssigen Medien

Typische Anwendungsbereiche:

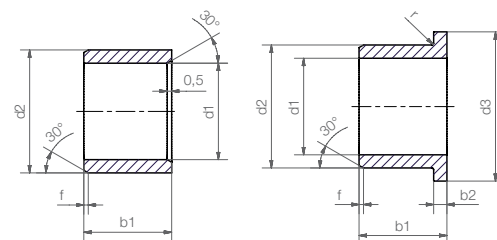
Wasserarmaturen und -pumpen, Wasserzähler, etc.

New KTW material

- For continuous use in liquid, especially drinking water
- KTW compliant
- Good resistance to chemicals
- Lubricant-free
- Maintenance-free
- Extremely wear-resistant in liquid

Typical application areas:

Water fixtures and pumps, water meters, etc.



Abmessungen nach ISO 3547-1 und Sonderabmessungen
 Dimensions according to ISO 3547-1 and special dimensions

Fase in Abhängigkeit von d1
 Chamfer in relation to the d1

d1 [mm]:	Ø 1-6	Ø 6-12	Ø 12-30	Ø > 30
f [mm]:	0,3	0,5	0,8	1,2

Werkstofftabelle Material data

Allgemeine Eigenschaften General properties		Physikalische und thermische Eigenschaften Physical and thermal properties	
Dichte density	1,04 g/cm ³	Obere langzeitige Anwendungstemperatur Max. long term application temperature	70 °C
Farbe color	anthrazit anthracite	Obere kurzzeitige Anwendungstemperatur Max. short term application temperature	90 °C
Max. Feuchtigkeitssaufnahme bei +23 °C/50 % r.F. Max. moisture absorption at 23 °C and 50 %r.h.	< 0,1 Gew.-% weight-%	Untere Anwendungstemperatur Minimum application temperature	-50 °C
Mechanische Eigenschaften Mechanical properties		Elektrische Eigenschaften Electrical properties	
Maximal empfohlene Flächenpressung (+20 °C) Max. permissible static surface pressure (+20 °C)	n.b.	Oberflächenwiderstand Surface resistance	> 10 ¹² Ω
Shore-D-Härte Shore D-hardness	60		

Gleitlager, zylindrisch sleeve bearing [mm]

Bestellnummer Part Number	d1	d1-Toleranz* d1 tolerance*	d2	b1
UW160SM-0304-03	3	+0,014 +0,054	4,5	3
UW160SM-0405-04	4	+0,014 +0,054	5,5	4
UW160SM-0507-05	5	+0,020 +0,068	7	5
UW160SM-0608-06	6	+0,020 +0,068	8	6
UW160SM-0810-10	8	+0,025 +0,083	10	10
UW160SM-1012-10	10	+0,025 +0,083	12	10

Gleitlager mit Bund flange bearing [mm]

Bestellnummer Part Number	d1	d1-Toleranz* d1 tolerance*	d2	d3	b1	b2
UW160FM-0304-05	3,0	+0,014 +0,054	4,5	7,5	5,0	0,75
UW160FM-0405-06	4,0	+0,014 +0,054	5,5	9,5	6,0	0,75
UW160FM-0507-07	5,0	+0,020 +0,068	7,0	11,0	7,0	1,0
UW160FM-0608-06	6,0	+0,020 +0,068	8,0	12,0	6,0	1,0
UW160FM-0810-10	8,0	+0,025 +0,083	10,0	14,0	10,0	1,0
UW160FM-1012-10	10,0	+0,025 +0,083	12,0	18,0	10,0	1,0

* Nach dem Einbau der Lager in eine Aufnahme mit Nennmaß stellt sich der Innendurchmesser der Lager mit E10-Toleranz ein.
 * After pressfit of the bearing in a housing with nominal dimension, the inner diameter of the bearings adjusts itself to an E10 tolerance.

Lieferbar Available
 ab Lager from stock

Online finden & berechnen
 Find & calculate online

...igliidur® F2...

...ESD-tauglich...



ESD-tauglicher Allrounder

- Zur Vermeidung von elektrostatischer Aufladung
- Schmiermittelfrei
- Wartungsfrei
- ESD-tauglich
- Verschleißfest
- Auch für den Nassbereich

Typische Anwendungsbereiche:

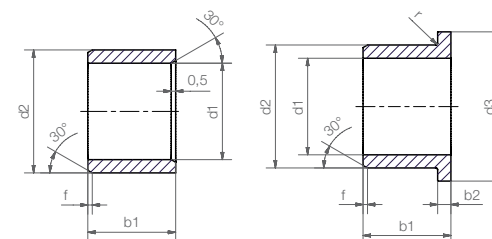
Fördertechnik, Automation, elektrische Anlagen, etc.

ESD compatible allrounder

- Used to prevent electro-static charges
- Lubricant-free
- Maintenance-free
- ESD compatible
- Wear-resistant
- For wet applications

Typical application areas:

Material handling, automation, electrical equipment, etc.



Abmessungen nach ISO 3547-1 und Sonderabmessungen
 Dimensions according to ISO 3547-1 and special dimensions

Fase in Abhängigkeit von d1
 Chamfer in relation to the d1

d1 [mm]: Ø 1-6 | Ø 6-12 | Ø 12-30 | Ø > 30
 f [mm]: 0,3 | 0,5 | 0,8 | 1,2

Werkstofftabelle Material data

Allgemeine Eigenschaften General properties		Physikalische und thermische Eigenschaften Physical and thermal properties	
Dichte density	1,52 g/cm ³	Obere langzeitige Anwendungstemperatur Max. long term application temperature	100 °C
Farbe color	schwarz black	Obere kurzzeitige Anwendungstemperatur Max. short term application temperature	165 °C
Max. Feuchtigkeitsaufnahme bei +23 °C/50 % r.F. Max. moisture absorption at 23 °C and 50 %r.h.	0,2 Gew.-% weight-%	Untere Anwendungstemperatur Minimum application temperature	-30 °C
Max. Wasseraufnahme Max. water absorption	0,4 Gew.-% weight-%		
Mechanische Eigenschaften Mechanical properties		Elektrische Eigenschaften Electrical properties	
Maximal empfohlene Flächenpressung (+20 °C) Max. permissible static surface pressure (+20 °C)	n.b.	Oberflächenwiderstand Surface resistance	10 ⁹ < x < 10 ⁹ Ω*
Shore-D-Härte Shore D-hardness	72		

* abhängig von der Bauteilgeometrie depending on component geometry

Gleitlager, zylindrisch sleeve bearing [mm]

Bestellnummer Part Number	d1	d1-Toleranz* d1 tolerance*	d2	b1
F2SM-0608-06	6	+0,020 +0,068	8	6
F2SM-0810-10	8	+0,025 +0,083	10	10
F2SM-1012-10	10	+0,025 +0,083	12	10
F2SM-1214-12	12	+0,032 +0,102	14	12
F2SM-1618-15	16	+0,032 +0,102	18	15
F2SM-2023-20	20	+0,040 +0,124	23	20

Gleitlager mit Bund flange bearing [mm]

Bestellnummer Part Number	d1	d1-Toleranz* d1 tolerance*	d2	d3	b1	b2
F2FM-0608-06	6	+0,020 +0,068	8	12	6	1
F2FM-0810-10	8	+0,025 +0,083	10	15	10	1
F2FM-1012-10	10	+0,025 +0,083	12	18	10	1
F2FM-1214-12	12	+0,032 +0,102	14	20	12	1
F2FM-1618-17	16	+0,032 +0,102	18	24	17	1
F2FM-2023-21	20	+0,040 +0,124	23	30	21,5	1,5

* Nach dem Einbau der Lager in eine Aufnahme mit Nennmaß stellt sich der Innendurchmesser der Lager mit E10-Toleranz ein.

* After pressfit of the bearing in a housing with nominal dimension, the inner diameter of the bearings adjusts itself to an E10 tolerance.

Lieferbar Available
 ab Lager from stock

Online finden & berechnen
 Find & calculate online



... iglidur® J2 ...

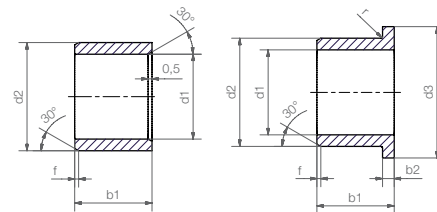
... PFOA-frei* ...

Zuwachs bei den PFOA-freien* iglidur®-Werkstoffen – J2

- Hohe Verschleißfestigkeit und gute mechanische Kennwerte
- Schmiermittelfrei
- Wartungsfrei
- Sehr gutes Preis-/Leistungsverhältnis
- Robust
- Gute Medienbeständigkeit

New entries of PFOA-free* iglidur® materials – iglidur® J2

- High wear-resistance and good mechanical properties
- Lubricant-free
- Maintenance-free
- Excellent price/performance ratio
- Rugged
- Good resistance to media



Werkstofftabelle material data

Allgemeine Eigenschaften General properties		Physikalische und thermische Eigenschaften Physical and thermal properties	
Dichte density	1,44 g/cm ³	Obere langzeitige Anwendungstemperatur Max. long term application temperature	90 °C
Farbe color	hellgelb light-yellow	Obere kurzzeitige Anwendungstemperatur Max. short term application temperature	110 °C
Max. Feuchtigkeitsaufnahme bei +23 °C/50 % r.F. Max. moisture absorption at 23 °C and 50 %r.h.	0,2 Gew.-% weight-%	Untere Anwendungstemperatur Minimum application temperature	-50 °C
Max. Wasseraufnahme Max. water absorption	1,3 Gew.-% weight-%		
Mechanische Eigenschaften Mechanical properties		Elektrische Eigenschaften Electrical properties	
Maximal empfohlene Flächenpressung (+20 °C) Max. permissible static surface pressure (+20 °C)	n.b.	Oberflächenwiderstand Surface resistance	> 10 ¹² Ω
Shore-D-Härte Shore D-hardness	n.b.		

Gleitlager, zylindrisch sleeve bearing [mm]

Bestellnummer Part Number	d1	d1-Toleranz* d1 tolerance*	d2	b1
J2SM-0608-06	6	+0,020 +0,068	8	6
J2SM-0810-10	8	+0,025 +0,083	10	10
J2SM-1012-10	10	+0,025 +0,083	12	10
J2SM-1214-12	12	+0,032 +0,102	14	12
J2SM-1618-15	16	+0,032 +0,102	18	15
J2SM-2023-20	20	+0,040 +0,124	23	20

Gleitlager mit Bund flange bearing [mm]

Bestellnummer Part Number	d1	d1-Toleranz* d1 tolerance*	d2	d3	b1	b2
J2FM-0608-06	6	+0,020 +0,068	8	12	6	1
J2FM-0810-10	8	+0,025 +0,083	10	15	10	1
J2FM-1012-10	10	+0,025 +0,083	12	18	10	1
J2FM-1214-12	12	+0,032 +0,102	14	20	12	1
J2FM-1618-17	16	+0,032 +0,102	18	24	17	1
J2FM-2023-21	20	+0,040 +0,124	23	30	21,5	1,5

* Nach dem Einbau der Lager in eine Aufnahme mit Nennmaß stellt sich der Innendurchmesser der Lager mit E10-Toleranz ein.
 * After pressfit of the bearing in a housing with nominal dimension, the inner diameter of the bearings adjusts itself to an E10 tolerance.

igidur® Werkstoffrezepturen ohne PFOA

Aktuell weitere PFOA-freie* iglidur®-Werkstoffe im Standardprogramm:
 iglidur® J3, iglidur® X, iglidur® X6, iglidur® M250, iglidur® C500, iglidur® R, iglidur® GLW, iglidur® F, iglidur® A200, iglidur® A290, iglidur® A500, iglidur® T220, iglidur® C
 Ist Ihr iglidur®-Werkstoff noch nicht dabei? - Dann sprechen Sie uns an.

* iglidur®-Werkstoffrezepturen ohne PFOA (Perfluorooctansäure)

igidur® material recipes without PFOA

Currently other PFOA-free* iglidur® materials in the standard product range:
 iglidur® J3, iglidur® X, iglidur® X6, iglidur® M250, iglidur® C500, iglidur® R, iglidur® GLW, iglidur® F, iglidur® A200, iglidur® A290, iglidur® A500, iglidur® T220, iglidur® C
 Is your iglidur® material not yet included? - Then feel free to contact us.

* iglidur® material formulas without PFOA (perfluorooctanoic acid)

Lieferbar Available
 ab Lager from stock

Online finden & berechnen
 Find & calculate online



..iglidur® Q2E...

hochlastoptimiert

Heavy Duty: Das iglidur®-Mehrkompnentenlager für extreme (Last-) Fälle

- Unerreichte Lebensdauer in Hochlast-schwenkanwendungen jenseits von 120 MPa
- Optimiertes, effizientes Design für noch bessere Aufnahme von Kantenlasten
- Schmiermittelfrei
- Verschleißfest
- Extrem formstabil
- Korrosionsbeständig

Typische Anwendungsbereiche:
 Agrartechnik, Nutz- und Baufahrzeuge,
 Maschinenbau

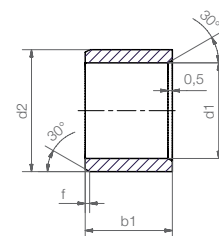
Heavy Duty: The iglidur® multi-component bearing for extreme (load) applications

- Excellent service-life in heavy-duty pivot applications beyond 120 MPa
- Enhanced, efficient design for even better absorption of edge loads
- Lubricant-free
- Wear-resistant
- Extremely stable
- Corrosion-resistant

Typical application areas:
 Agricultural engineering, utility and construction vehicles, mechanical engineering



Gleitlager, zylindrisch sleeve bearing [mm]



Abmessungen nach ISO 3547-1 und Sonderabmessungen
 Dimensions according to ISO 3547-1 and special dimensions

Fase in Abhängigkeit von d1
 Chamfer in relation to the d1

d1 [mm]:	Ø 1-6	Ø 6-12	Ø 12-30	Ø > 30
f [mm]:	0,3	0,5	0,8	1,2

Abmessungen dimensions [mm]

Bestellnummer Part Number	d1	d2	b1
Q2ESM-2025-20	20	25	20
Q2ESM-2025-30	20	25	30
Q2ESM-2530-20	25	30	20
Q2ESM-2530-30	25	30	30
Q2ESM-3038-30	30	38	30
Q2ESM-3038-40	30	38	40
Q2ESM-4046-50	40	46	50



Lieferbar Available
 ab Lager ab August from stock from August
auf Anfrage (innerhalb 4 Wochen) on request (within 4 weeks)



www.igus.de/de/Q2E
www.igus.eu/eu/Q2E



...Q2... noch mehr

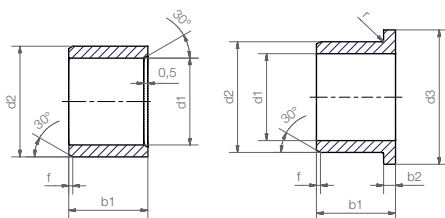
Hochlast...

Programmerweiterung des erfolgreichen Hochlastlagers iglidur® Q2 – jetzt 44 Abmessungen im Standardprogramm – auch in Inch

- Standardprogramm bis Wellendurchmesser 120 mm
- Schmiermittel- und wartungsfrei
- Verschleißfest und formstabil bei hohen Lasten
- Robust in Schmutz und Staub

Program extensions for the successful heavy-duty iglidur® Q2 bearings – now 44 dimensions in the standard product range – including Imperial

- Standard range with shaft diameter up to 120 mm
- Lubricant and maintenance-free
- Wear-resistant and stable at high loads
- Dirt and dust resistant



Werkstofftabelle material data

Allgemeine Eigenschaften General properties		Physikalische und thermische Eigenschaften Physical and thermal properties	
Dichte density	1,46 g/cm ³	Obere langzeitige Anwendungstemperatur Max. long term application temperature	130 °C
Farbe color	beige-braun beige-brown	Obere kurzzeitige Anwendungstemperatur Max. short term application temperature	210 °C
Max. Feuchtigkeitsaufnahme bei +23 °C/50 % r.F. Max. moisture absorption at 23 °C and 50 %r.h.	1,1 Gew.-% weight-%	Untere Anwendungstemperatur Minimum application temperature	-40 °C
Max. Wasseraufnahme Max. water absorption	4,6 Gew.-% weight-%	Elektrische Eigenschaften Electrical properties	
Maximal empfohlene Flächenpressung (+20 °C) Max. permissible static surface pressure (+20 °C)	120 MPa	Oberflächenwiderstand Surface resistance	> 10 ¹¹ Ω
Shore-D-Härte Shore D-hardness	80		

Gleitlager mit Bund flange bearing [mm]

Bestellnummer Part Number	d1	d1-Toleranz* d1 tolerance*	d2	d3	b1	b2
Q2FM-1416-05	14	+0,032 +0,102	16	22	5	1
Q2FM-3034-37	30	+0,040 +0,124	34	42	37	2
Q2FM-100105125-90	100	+0,072 +0,212	105	125	90	2,5
Q2FM-120125145-90	120	+0,085 +0,245	125	145	90	2,5

Abmessungen nach ISO 3547-1 und Sonderabmessungen
 Dimensions according to ISO 3547-1 and special dimensions

Fase in Abhängigkeit von d1
 Chamfer in relation to the d1

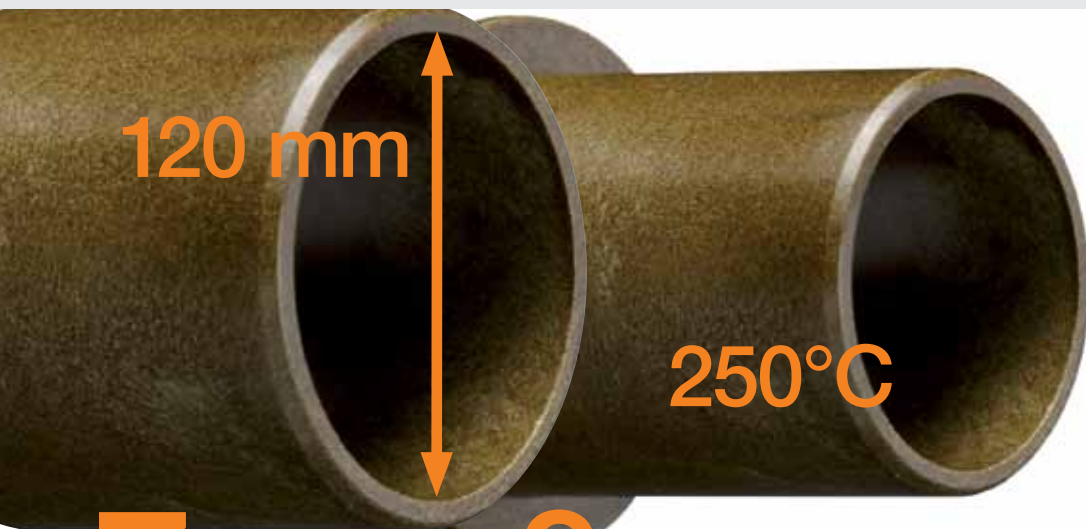
d1 [mm]:	Ø 1-6	Ø 6-12	Ø 12-30	Ø > 30
f [mm]:	0,3	0,5	0,8	1,2

Gleitlager, zylindrisch sleeve bearing [Inch]

Bestellnummer Part Number	d1	d2	b1	d1		Einpressbohrung Housing bore		Wellenmaße Shaft size	
				max.	min.	max.	min.	max.	min.
Q2SI-1216-16	3/4	1	3/4	0.7541	0.7508	1.0010	1.0000	0.7491	0.7479
Q2SI-1620-24	1	1 1/4	1 1/2	1.0041	1.0007	1.2510	1.2500	0.9991	0.9979
Q2SI-2024-24	1 1/4	1 1/2	1 1/2	1.2548	1.2508	1.5005	1.4995	1.2488	1.2472
Q2SI-2428-24	1 1/2	1 3/4	1 1/2	1.5048	1.5008	1.7505	1.7495	1.4988	1.4972
Q2SI-3236-36	2	2 1/4	2 1/4	2.0059	2.0012	2.2505	2.2495	1.9981	1.9969

Lieferbar Available
 ab Lager from stock

Online finden & berechnen
 Find & calculate online



120 mm

250°C

...Z...groß...

Große Durchmesser nun auch für hohe Temperaturen

- Extrem verschleißfester Hochtemperaturwerkstoff
- 6 weitere Abmessungen
- Schmiermittelfrei
- Wartungsfrei

Large diameters, now also for high temperatures

- Extremely wear-resistant high-temperature material
- 6 additional dimensions
- Lubricant-free
- Maintenance-free

Gleitlager, zylindrisch sleeve bearing [mm]

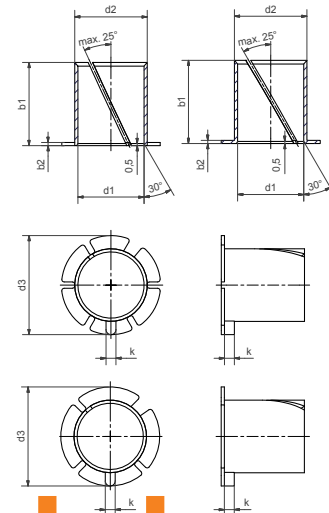
Bestellnummer Part Number	d1	d1-Toleranz* d1 tolerance*	d2	b1
ZSM-8085-80	80,0	+0,030 +0,150	85,0	80,0
ZSM-8590-60	85,0	+0,036 +0,176	90,0	60,0
ZSM-8590-100	85,0	+0,036 +0,176	90,0	100,0
ZSM-95100-60	95,0	+0,036 +0,176	100,0	60,0
ZSM-120125-100	120,0	+0,043 +0,203	125,0	100,0

Gleitlager mit Bund flange bearing [mm]

Bestellnummer Part Number	d1	d1-Toleranz* d1 tolerance*	d2	d3	b1	b2	b2
ZFM-758094-65	75	+0,030 +0,150	80	94	65	3	

Werkstofftabelle material data

Allgemeine Eigenschaften General properties		Physikalische und thermische Eigenschaften Physical and thermal properties	
Dichte density	1,40 g/cm³	Obere langzeitige Anwendungstemperatur Max. long term application temperature	250 °C
Farbe color	braun brown	Obere kurzzeitige Anwendungstemperatur Max. short term application temperature	310 °C
Max. Feuchtigkeitsaufnahme bei +23 °C/50 % r.F. Max. moisture absorption at 23 °C and 50 %r.h.	0,3 Gew.-% weight-%	Untere Anwendungstemperatur Minimum application temperature	-100 °C
Max. Wasseraufnahme Max. water absorption	1,1 Gew.-% weight-%		



...verdrehgesichert

Clips2-Lager mit Verdrehsicherung

- Wartungsfrei
- Kostengünstig
- Vielseitig
- Einfache Montage
- Toleranzausgleichend

Clips2 bearing with anti-twist protection

- Maintenance-free
- Cost-effective
- Versatile
- Easy assembly
- Tolerance compensation

Abmessungen dimensions [mm]

Bestellnr. Part No.	d1	d1 Toleranz d1 tolerance		d2	d3	b1	b2	k
		min.	max.					
MYM-04-04K	4	+0,025	+0,075	5,2	7,0	4,0	0,6	1,0
MYM-05-05K	5	+0,025	+0,075	6,2	8,0	5,0	0,6	1,0
MYM-06-06K	6	+0,025	+0,075	7,2	9,5	6,0	0,6	1,5
MYM-10-10K	10	+0,025	+0,075	11,6	15,0	10,0	0,8	2,0
MYM-14-14K	14	+0,025	+0,075	15,6	21,0	14,0	0,8	3,0

Abmessungen dimensions [inch]

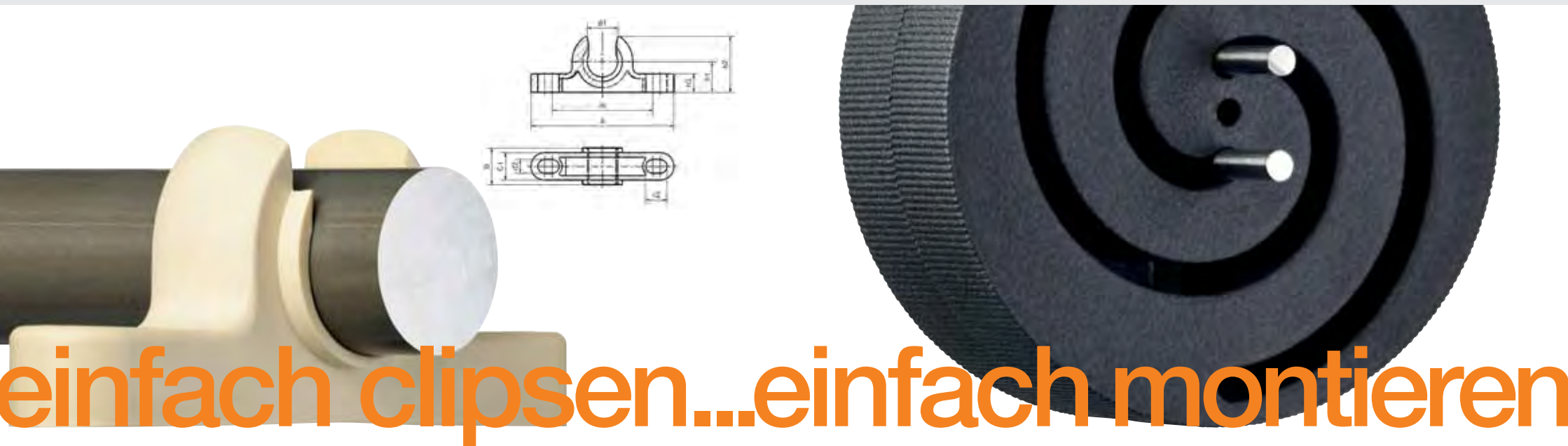
Bestellnummer Part Number	d1	Wellendurchmesser min. max.		d2	Aufnahmebohrung min. max.		d3	b1	b1 Toleranz b1 tolerance		b2	k
MYI-04-04K	1/4	,0025	,2490	0,2965	,2979	,2965	13/32	1/4	-0,016	0,0252	1/16	
MYI-05-05K	5/16	,3125	,3115	0,3744	,3758	,3744	1/2	5/16	-0,017	0,0299	3/32	
MYI-08-08K	1/2	,5000	,4990	0,5618	,5635	,5618	3/4	1/2	-0,018	0,0299	3/32	
MYI-10-07K	5/8	,6250	,6240	0,6870	,6887	,6870	15/16	7/16	-0,018	0,0299	1/8	
MYI-10-10K	5/8	,6250	,6240	0,6870	,6887	,6870	15/16	5/8	-0,018	0,0299	1/8	
MYI-12-12K	3/4	,7500	,7490	0,8118	,8139	,8118	1 1/8	3/4	-0,019	0,0299	1/8	
MYI-16-16K	1	1,0000	,9985	1,0933	1,0954	1,0933	1 1/2	1	-0,020	0,0449	5/32	

Lieferbar Available
ab Lager from stock

Online finden & berechnen
Find & calculate online

Lieferbar Available
ab Lager from stock

Online finden & berechnen
Find & calculate online



igidur®-Stehlager für einfachste Montage

- Sehr einfache Montage der Welle
- Schmiermittelfrei
- Wartungsfrei
- Verschleißfest
- Vielseitig
- Material: iglidur® W300

igidur® pillow block bearings for simple assembly

- Very simple shaft assembly
- Lubricant-free
- Maintenance-free
- Wear-resistant
- Versatile
- Material: iglidur® W300

Gleitlager einpressen leicht gemacht

igidur®-Gleitlager sind Einpressbuchsen, die mit Übermaß in eine H7-tolerierte Aufnahme eingepresst werden. Das passiert nicht immer mittels Einpressstempel in einer Montagelinie und manchmal hat man einfach Hände zu wenig. Die neue Montagehilfe von igus® nimmt flexibel und sicher Gleitlager für Wellendurchmesser 13 mm bis 50 mm auf und erlaubt sogar die Montage mittels Hammer – unkompliziert und schnell.

Press-fitting plain bearings made easy

igidur® plain bearings are press-fit bearings, which are dimensionally oversized and pressed into a housing with H7 tolerance. This is not always done in an assembly line using suitable tools. The new igus® assembly aid flexibly and reliably accepts plain bearings for shaft diameters from 13 mm to 50 mm and even permits assembly using a hammer – simple and fast.

Abmessungen dimensions [mm]


Bestellnummer Part Number	Gewicht weight [g]	d1	B	C1	h1	h2	m	a	h3	d2	X2
WSLC-10	3,1	10	12	9	10	18,3	33	47	6	4,5	7
WSLC-20	17,1	20	21	15	18	32,2	60	86	10,5	6,6	12


Werkstofftabelle material data

Allgemeine Eigenschaften General properties		Physikalische und thermische Eigenschaften Physical and thermal properties	
Dichte density	1,24 g/cm ³	Obere langzeitige Anwendungstemperatur Max. long term application temperature	90 °C
Farbe color	gelb yellow	Obere kurzzeitige Anwendungstemperatur Max. short term application temperature	180 °C
Mechanische Eigenschaften Mechanical properties		Untere Anwendungstemperatur Minimum application temperature	-40 °C
Maximal empfohlene Flächenpressung (+20 °C) Max. permissible static surface pressure (+20 °C)	60 MPa		




 Bestellnummer Part number
PT-1350

 Lieferbar Available
ab Lager from stock

 Online finden & berechnen
Find & calculate online

 Lieferbar Available
ab Lager from stock

 Online finden & berechnen
Find & calculate online



Online... konfigurieren & berechnen

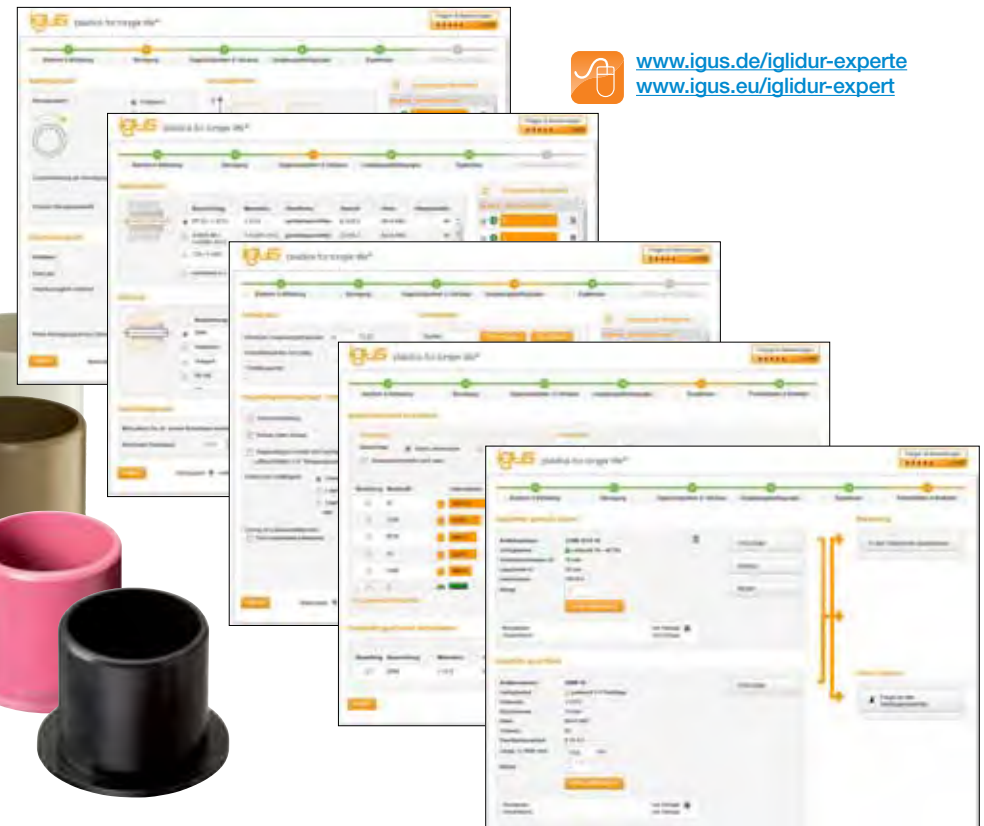
Der bewährte iglidur®-Lebensdauer-experte in runderneuerter Version!

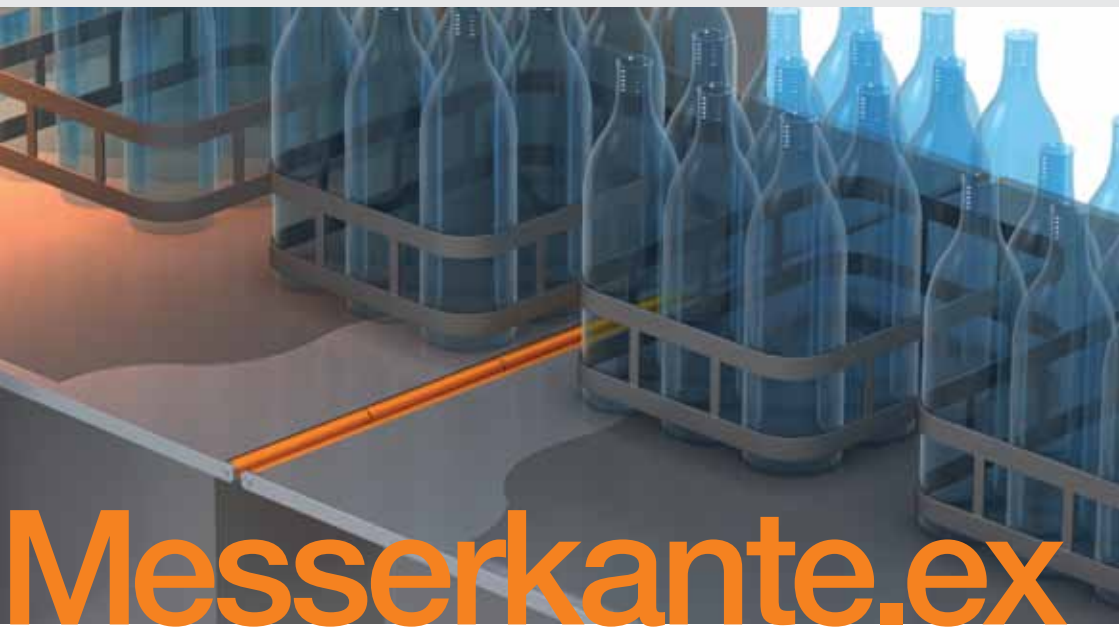
- Zahlreiche neue Features
- Noch einfachere, schnellere Produktauswahl und Lebensdauerberechnung
- Schon mit 7 Klicks und 4 Eingaben zum Lebensdauerergebnis
- Mit zusätzlichen Angaben zur Anwendung lässt sich die Auswahl weiter verfeinern
- Auswahl aus 41 iglidur®-Werkstoffen
- Aktualisierung der geeigneten iglidur®-Werkstoffe mit jeder Eingabe möglich
- Werkstoffauswahl nach Lebensdauer oder Preis sortierbar
- Anzeige von Preis und Lieferzeit zu jedem Artikel
- Anzeige der passenden Welle mit Preis und Lieferzeit
- Einfache Übernahme in den Warenkorb
- Kostenlose Musterbestellung
- Zusatzinfos wie 3D-CAD-Daten, technische Werkstoffdaten, Online-Katalog etc.

The proven iglidur® service-life expert in a completely updated version!

- A host of new features
- Even easier, faster product selection and service-life calculation
- Only 7 clicks and 4 entries generate a service-life result
- The selection can be refined further by providing additional information.
- Select from 41 iglidur® materials
- Suitable iglidur® materials can be updated with each entry
- Material selection can be sorted by service-life or price
- Price and delivery time is indicated for each article
- The matching shaft is indicated with price and delivery time
- Easy transfer to the shopping cart
- Free sample request
- Additional info, such as 3D-CAD data, technical material data, on-line catalog, etc.

 www.igus.de/igidur-experte
www.igus.eu/igidur-expert





igus® stockt auf: Neue Abmessungen für kostengünstige iglidur®-Messerkantenrollen

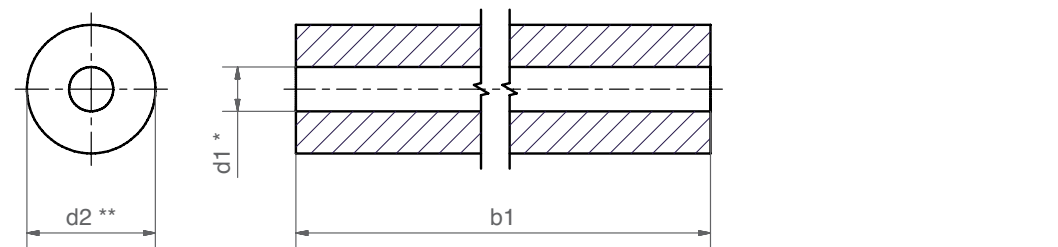
- Erweiterung um 14 neue Abmessungen
- Werkstoffe: iglidur® P210 (Standard) und iglidur® A180 (FDA-konform)
- Schmierfreies und exaktes Umlenken von Förderbändern
- Niedrige Antriebsleistung
- Enge Umlenkradien

igus® additions: New dimensions for low-priced iglidur® knife edge rollers

- 14 new dimensions
- Materials: iglidur® P210 (standard) and iglidur® A180 (FDA approved)
- Lubrication-free and accurate guiding of conveyor belts
- Low friction

Werkstofftabelle material data

Allgemeine Eigenschaften General properties	Einheit unit	igidur® P210	igidur® A180
Dichte density	g/cm³	1,4	1,46
Farbe color		gelb yellow	weiß white
Max. Feuchtigkeitsaufnahme bei +23°C/50% r.F. Max. moisture absorption at 23°C and 50%r.h.	Gew.-% weight-%	0,3	0,2
Max. Wasseraufnahme Max. water absorption	Gew.-% weight-%	0,5	1,3
Mechanische Eigenschaften Mechanical properties			
Maximal empfohlene Flächenpressung (+20°C) Max. permissible static surface pressure (+20°C)	MPa	75	28
Shore-D-Härte Shore D-hardness		75	76
Physikalische und thermische Eigenschaften Physical and thermal properties			
Obere langzeitige Anwendungstemperatur Max. long term application temperature	°C	100	90
Obere kurzzeitige Anwendungstemperatur Max. short term application temperature	°C	160	110
Untere Anwendungstemperatur Minimum application temperature	°C	-40	-50



Abmessungen dimensions [mm]

Messerkantenrollen aus iglidur® P210				Messerkantenrollen aus iglidur® A180			
Bestellnummer	d1	d2	b1	Bestellnummer	d1	d2	b1
Part Number	+0,1	±0,1	-0,3	Part Number	+0,1	±0,1	-0,3
P210RLM-0309-50	3,1	9,0	50,0	A180RLM-0309-50	3,1	9,0	50,0
NEW P210RLM-0409-50	4,1	9,0	50,0	NEW A180RLM-0409-50	4,1	9,0	50,0
NEW P210RLM-0511-70	5,1	11,0	70,0	NEW A180RLM-0511-70	5,1	11,0	70,0
NEW P210RLM-0514-70	5,1	14,0	70,0	NEW A180RLM-0514-70	5,1	14,0	70,0
NEW P210RLM-0612-70	6,1	12,0	70,0	NEW A180RLM-0612-70	6,1	12,0	70,0
P210RLM-0614-70	6,1	14,0	70,0	A180RLM-0614-70	6,1	14,0	70,0
NEW P210RLM-0812-70	8,1	12,0	70,0	NEW A180RLM-0812-70	8,1	12,0	70,0
NEW P210RLM-0814-70	8,1	14,0	70,0	NEW A180RLM-0814-70	8,1	14,0	70,0
P210RLM-0818-70	8,1	18,0	70,0	A180RLM-0818-70	8,1	18,0	70,0
NEW P210RLM-1020-70	10,1	20,0	70,0	NEW A180RLM-1020-70	10,1	20,0	70,0

Lieferbar Available
ab Lager from stock

www.igus.de/messerkanten
www.igus.eu/knifeedge

...iglidur® ... Kolbenringe...

32

Neue Abmessungen. Einfache Montage.

New dimensions. Easy assembly.

iglidur®-Kolbenringe piston rings

33

Online: Einfach auswählen und bestellen.

Online: Choose your material and order directly. Online.

Kolbenring-Produktfinder productfinder for piston rings

► www.igus.de/kolbenringe-finder ► www.igus.eu/pistonring-finder





...neue Größen...Kolbenringe finden.

Mehr Kolbenringe

Das Abmessungsprogramm der iglidur® J-Kolbenringe bekommt Zuwachs. In Anlehnung an ISO 10766 sind vier neue Abmessungen entstanden.

- Schmiermittel- und wartungsfrei
- Schnell montierbar
- Verschleißfest
- Gut bei Kantenlasten

Typische Anwendungsbereiche: Ventile, Aktuatoren, Hubelemente, Armaturen, Chemie, Medizintechnik

Allgemeine Eigenschaften

General properties	
Dichte density	1,49 g/cm ³
Farbe color	gelb yellow
Max. Feuchtigkeitsaufnahme bei +23°C/50% r.F. Max. moisture absorption at 23°C and 50%r.h.	0,3 Gew.-% weight-%
Max. Wasseraufnahme Max. water absorption	1,3 Gew.-% weight-%

Mechanische Eigenschaften

Mechanical properties	
Maximal empfohlene Flächenpressung (+20°C) Max. permissible static surface pressure (+20°C)	35 MPa

Physikalische und thermische Eigenschaften

Physical and thermal properties	
Obere langzeitige Anwendungstemperatur Max. long term application temperature	90 °C
Obere kurzzeitige Anwendungstemperatur Max. short term application temperature	120 °C
Untere Anwendungstemperatur Minimum application temperature	-50 °C

Elektrische Eigenschaften

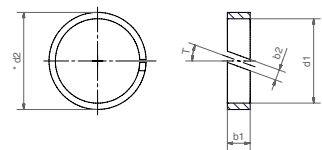
Electrical properties	
Oberflächenwiderstand Surface resistance	> 10 ¹² Ω

More piston rings

The dimensional range for iglidur® piston rings is growing. Four new dimensions were created to accommodate the ISO 10766 standard.

- Lubrication- and maintenance-free
- Quick assembly
- Wear-resistant
- Suitable for edge loads

Typical application areas: Valves, actuators, screw jacks, armature, chemistry, medical



Bestellnummer	d1	d2	b1	b2	T
Part Number			-0,18	0/+2	[°]
JPRM-1722-054	17	22	5,4	1,0	25
JPRM-2833-054	28	33	5,4	1,0	25
JPRM-3540-054	35	40	5,4	1,0	25
JPRM-5863-095	58	63	9,5 (-0,22)	1,0	25



Lieferbar Available
ab Lager from stock



www.igus.de/kolbenringe
www.igus.eu/pistonrings

Materialauswahl und individuelle Abmessungen einfach gemacht: Kolbenringe-Produktfinder

Mit dem Kolbenring-Konfigurator kann mit wenigen Klicks das ideal passende iglidur®-Material gefunden werden und aus dem Standard-Katalogprogramm die passende Abmessung gewählt werden, um daraus einen Kolbenring in individueller Breite definieren zu können. Einbauhinweise und eine direkte Bestellmöglichkeit inkl. Preisen runden dieses Tool ab.

- Einfache Materialauswahl
- Individuelle Kolbenringbreite
- Preisanzeige
- Direkte Bestellmöglichkeit
- Einbauhinweise

Choice of material and individual dimensions made easy: piston ring product finder

Using the piston ring configurator, it is possible to find just the right iglidur® material and select the right size from the standard catalog range in order to be able to define a piston ring in an individual width. Installation instructions and a direct ordering option incl. prices complete this tool.

- Simple material selection
- Individual piston ring width
- Price information
- Direct ordering option
- Installation instructions



www.igus.de/kolbenringe-finder
www.igus.eu/pistonring-finder

...iglidur® ... individuell...

36

**Vollstäbe bis 1 m Länge.
Weitere Durchmesser. Neue Werkstoffe.**

Full bars up to 1 m length. More dimensions. New materials.

iglidur®-Halbzeuge bar stocks

38

**Freie Gestaltung.
Plattenmaterial in 7 Stärken.**

Free design. plate material, 7 sizes.

iglidur® J-Plattenmaterial plate material





Rundmaterialien...Ø bis 100 mm...

Neue Größen und neue Materialien für iglidur®-Halbzeuge ab Lager

- Neue Durchmesser und Werkstoffe
- Als Vollstab bis 1 m Länge erhältlich
- Als Fertigteil mechanisch bearbeitet nach Ihrer Zeichnung unter www.igus.de/speedicut
- Schmiermittel- und wartungsfrei
- Berechenbare Lebensdauer
- Schnell und günstig
- 10 Materialien zur Auswahl
- Ø 10-100 mm
- Ideal für Sonderlösungen und den Kleinserienbedarf

Typische Anwendungsbereiche:

Anlagenbau, Vorrichtungsbau, Prototypenbau, Sondermaschinenbau



igidur® bar stock in new sizes and new materials from stock

- New diameters and materials
- Available as a full bar up to 1 m length or complete parts as per customer drawing
- Machined according to your drawing at www.igus.eu/speedicut
- Lubricant and maintenance-free
- Predictable service life
- Fast and affordable
- Choice of 10 materials
- Ø 10-100 mm
- Ideal for custom solutions and low volume production needs

Typical application areas:

Plant design, fixture making, prototype making, custom machinery building

Anfragen von Zeichnungsteilen:

www.igus.de/speedicut


Inquiries for part drawings:

www.igus.eu/speedicut


Neu im Programm Extension of product range

Bestellnummer Part Number	Abmessungen dimensions [mm] Ø	Längen Length
igidur® J4		
SFRJ4-2000	20	von 100 bis 1000*
SFRJ4-4000	40	von 100 bis 1000*
SFRJ4-5000	50	von 100 bis 1000*
SFRJ4-6000	60	von 100 bis 1000*
auch erhältlich: Ø 30 mm also available: Ø 30 mm		
igidur® P210		
SFRP210-2000**	20	von 100 bis 1000*
auch erhältlich: Ø 30, 40, 50, 60 mm also available: Ø 30, 40, 50, 60 mm		
igidur® A350		
SFRA350-2000	20	von 100 bis 1000*
auch erhältlich: Ø 30, 40, 50, 60 mm also available: Ø 30, 40, 50, 60 mm		

*Länge in mm von 100 bis 1000, abgestuft in 100-mm-Schritten Length in mm from 100 to 1000 graduated in 100 mm steps

 Lieferbar Available
ab Lager from stock

Bestellnummer Part Number	Abmessungen dimensions [mm] Ø	Längen Length
igidur® UW160		
SFRUW160-3000***	30	von 100 bis 1000*
igidur® J350		
SFRJ350-2000	20	von 100 bis 1000*
auch erhältlich: Ø 30 mm also available: Ø 30 mm		
igidur® W300		
SFRW-4000	40	von 100 bis 1000*
SFRW-5000	50	von 100 bis 1000*
SFRW-6500	65	von 100 bis 1000*
SFRW-8000	80	von 100 bis 1000*
auch erhältlich: Ø 30, 60 mm also available: Ø 30, 60 mm		
igidur® J		
SFRJ-6500	65	von 100 bis 1000*

 Lieferbar Available
** ab from August
*** ab from September

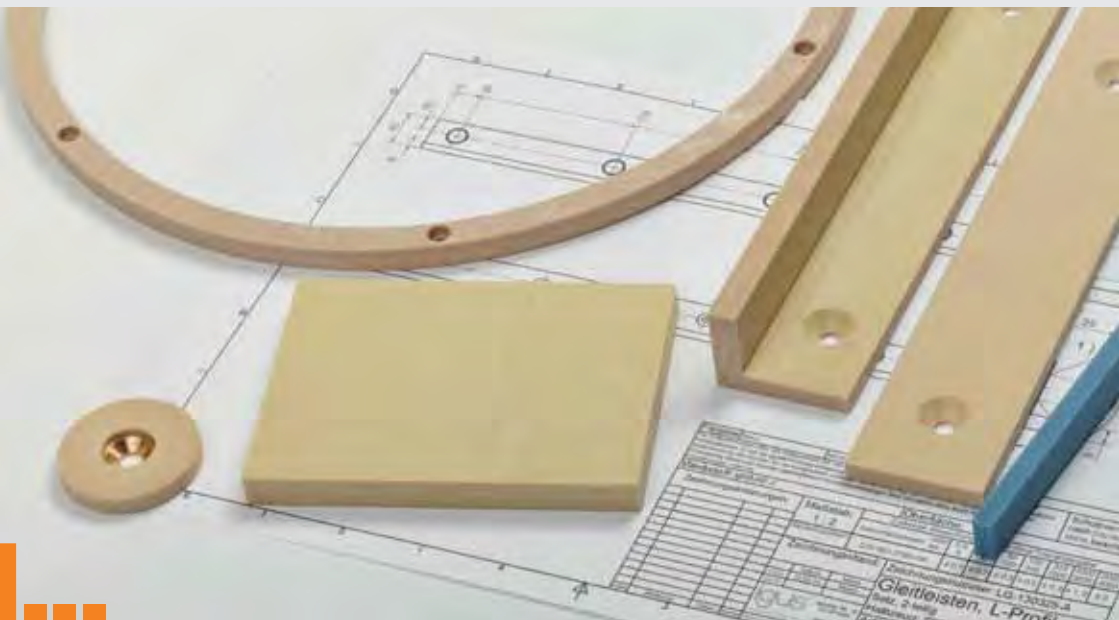
 www.igus.de/halbzeuge
www.igus.eu/barstock

12 mm



25 mm

...freie Gestaltung...



igidur® J-Platten in 7 Stärken

- Niedrige Reibwerte im Trockenlauf
- Verschleißfest
- Schmiermittelfrei
- Wartungsfrei
- Gute Chemikalienbeständigkeit
- Niedrige Feuchtigkeitsaufnahme
- Stanzbar

igidur® J-plates in 7 thicknesses

- Low friction values in dry-running conditions
- Wear-resistant
- Lubricant-free
- Maintenance-free
- Good chemical resistance
- Low moisture absorption

Typische Anwendungsbereiche:

Gleitbahnen, Führungsröhre in der Medizintechnik, bei Baumaschinen und Ladekränen, Prototypenbau, Anlagenbau, Vorrichtungsbau, Sondermaschinenbau

Typical application areas:

Gliding rails, guide tubes for medical devices, for construction machinery and loading cranes, prototype building, plant engineering, fixture making, custom machinery building

Reibwerte und Verschleißoptimierung von Gleitelementen und -leisten
www.igus.de/halbzeuge

Friction values and optimized wear of gliding elements and rails
www.igus.eu/barstock

Anfragen von Zeichnungsteilen
www.igus.de/speedicut

Inquiries for part drawings
www.igus.eu/speedicut

Werkstofftabelle Material data

Allgemeine Eigenschaften General properties		Physikalische und thermische Eigenschaften Physical and thermal properties	
Dichte density	1,49 g/cm ³	Obere langzeitige Anwendungstemperatur Max. long term application temperature	90 °C
Farbe color	gelb yellow	Obere kurzzeitige Anwendungstemperatur Max. short term application temperature	120 °C
Max. Feuchtigkeitsaufnahme bei +23°C/50% r.F. Max. moisture absorption at 23 °C and 50 %r.h.	0,3 Gew.-% weight-%	Untere Anwendungstemperatur Minimum application temperature	-50 °C
Max. Wasseraufnahme Max. water absorption	1,3 Gew.-% weight-%		
Mechanische Eigenschaften Mechanical properties		Elektrische Eigenschaften Electrical properties	
Maximal empfohlene Flächenpressung (+20°C) Max. permissible static surface pressure (+20°C)	35 MPa	Oberflächenwiderstand Surface resistance	> 10 ¹² Ω
Shore-D-Härte Shore D-hardness	74		

Abmessungen dimensions [mm]

Bestellnummer Part Number	Materialstärke thickness	Abmaße dimensions
SFPJ-02-1000-500	2	1000x500
SFPJ-02-500-500	2	500x500
SFPJ-02-500-240	2	500x240
SFPJ-04-1000-500	4	1000x500
SFPJ-04-500-500	4	500x500
SFPJ-04-500-240	4	500x240
SFPJ-06-1000-500	6	1000x500
SFPJ-06-500-500	6	500x500
SFPJ-06-500-240	6	500x240
SFPJ-10-1000-610	10	1000x610
SFPJ-10-500-610	10	500x610

Bestellnummer Part Number	Materialstärke thickness	Abmaße dimensions
SFPJ-10-500-300	10	500x300
SFPJ-15-1000-610	15	1000x610
SFPJ-15-500-610	15	500x610
SFPJ-15-500-300	15	500x300
SFPJ-20-1000-610	20	1000x610
SFPJ-20-500-610	20	500x610
SFPJ-20-500-300	20	500x300
SFPJ-25-1000-610	25	1000x610
SFPJ-25-500-610	25	500x610
SFPJ-25-500-300	25	500x300

Lieferbar Available
 ab Lager from stock

www.igus.de/igidur-platte
www.igus.eu/igidur-plate

...iglidur® ... Rundtischlager...

42

**Rundtischsysteme. Gleitgelagert.
Selber maßschneidern.**

Slewing ring systems. Universal gliding. Customized.
Universalgleitelement aus iglidur® J universal gliding element

44

**Neue Zwischengröße.
Bauform 01. 150 mm Außen-Ø.**

New size. Type 01. 150 mm outer diameter.
iglidur® PRT-01-50

46

**Flexibel. Abstand & Haltung.
Aus Aluminium und Kunststoff.**

Flexible. Made from aluminum or plastics.
iglidur® PRT-Distanzringe spacer rings

47

**Quadratisch & gut. Direktes
Montieren auf ebenen Flächen.**

Square design. For direct assembly on level surfaces.
iglidur® PRT mit quadratischem Außenring with square outer ring



flexibel und groß...

Gleitgelagerte Rundtischsysteme selbst maßschneidern

- Universalgleitlager aus bewährtem iglidur® J
- Rundtischsysteme ab Durchmesser 500 mm und größer selber maßschneidern
- Schmiermittelfrei
- Wartungsfrei
- Verschleißfest
- Robust
- Korrosionsfrei

Typische Anwendungsbereiche:

Solarindustrie, Montageeinheiten, Vorrichtungsbau

Customize your own slewing ring systems

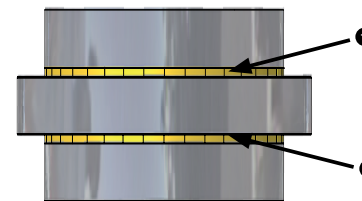
- Universal gliding element, made from the proven iglidur® J
- Customize your own slewing ring tables starting at 500 mm diameters
- Lubricant-free
- Maintenance-free
- Wear-resistant
- Robust
- Corrosion-resistant

Typical application areas:

Solar industry, assembly equipment, fixture making

Werkstofftabelle Material data

Allgemeine Eigenschaften General properties		Physikalische und thermische Eigenschaften Physical and thermal properties	
Dichte density	1,49 g/cm ³	Obere langzeitige Anwendungstemperatur Max. long term application temperature	90 °C
Farbe color	gelb yellow	Obere kurzzeitige Anwendungstemperatur Max. short term application temperature	120 °C
Max. Feuchtigkeitsaufnahme bei +23 °C/50 % r.F. Max. moisture absorption at 23 °C and 50 %r.h.	0,3 Gew.-% weight-%	Untere Anwendungstemperatur Minimum application temperature	-50 °C
Max. Wasseraufnahme Max. water absorption	1,3 Gew.-% weight-%	Elektrische Eigenschaften Electrical properties	
Maximal empfohlene Flächenpressung (+20 °C) Max. permissible static surface pressure (+20 °C)	35 MPa	Oberflächenwiderstand Surface resistance	>10 ¹² Ω
Shore-D-Härte Shore D-hardness	74		

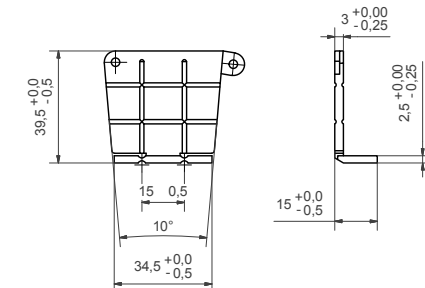


1 Gleitelement aus iglidur® J
 Glide element made of iglidur® J



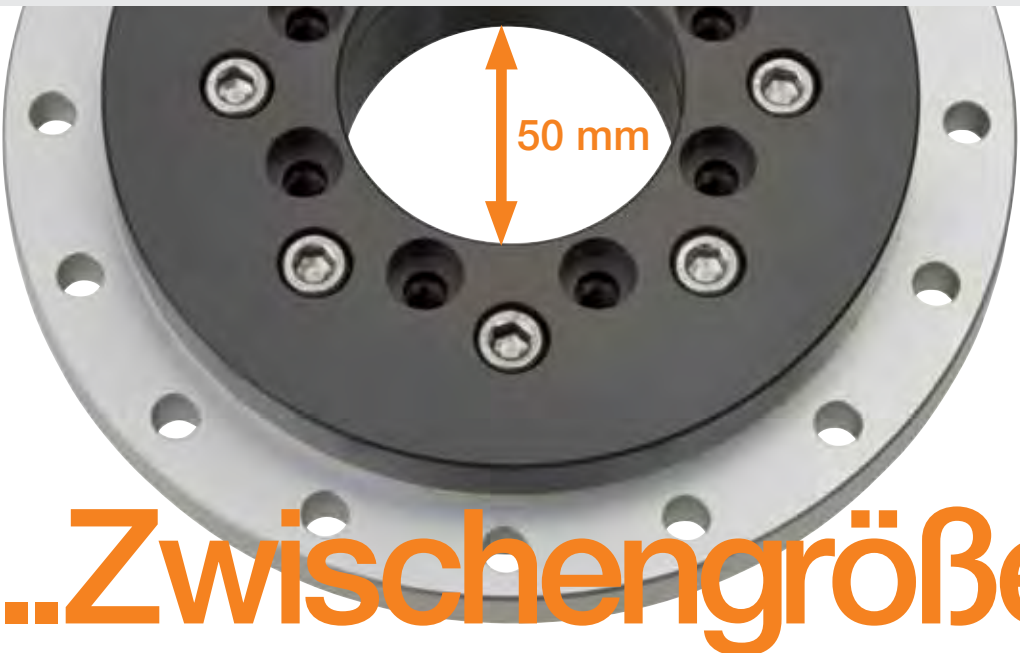
Lasten bis 10 Tonnen
 loads up to 10 tons

Bestellnummer: JRS-500S/45S



Lieferbar Available
 ab Lager from stock

Online finden & berechnen
 Find & calculate online



...Zwischengröße...

Rundtischlager in neuer Größe: iglidur® PRT-01-50

- Schmiermittel- und wartungsfrei
- Einbaufertig
- Robust
- Korrosionsbeständig

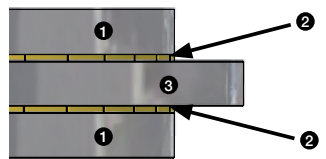
Typische Anwendungsbereiche: Handlingsysteme, Automation

Slewing ring bearings in new size: iglidur® PRT-01-50

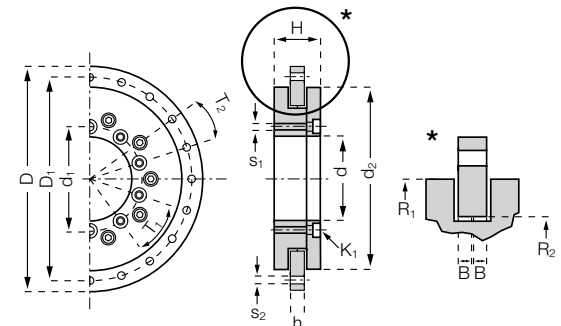
- Lubricant and maintenance-free
- Ready to install
- Robust
- Corrosion-resistant

Typical application areas: Handling systems, automation

Eigenschaften PRT-01-... properties PRT-01-...	Einheit unit	-20	-30	-50	-60	-100	-150	-200	-300
Gewicht weight	kg	0,2	0,4	1,0	1,1	1,3	2,2	3,2	7,6
Max. statische Tragzahl, axial max. static load, axial	N	15000	27000	40000	50000	55000	80000	100000	150000
Max. dynamische Tragzahl, axial max. dynamic load, axial	N	4000	7000	10000	15000	16000	25000	30000	90000
Max. statische Tragzahl, radial max. static load, radial	N	2300	5000	8000	10000	16000	25000	35000	45000
Max. dynamische Tragzahl, radial max. dynamic load, radial	N	600	1500	2500	3000	5000	8000	10000	27000
Grenzdrehzahl, trocken rotation speed, dry running	1/min	300	250	200	200	150	100	80	50
Steifigkeit, axial rigidity, axial	N/µm	80	100	250	300	400	450	500	500
Steifigkeit, radial rigidity, radial	N/µm	10	50	60	65	65	65	65	65
Max. zul. Kippmoment max. perm. tilting moment	Nm	100	200	600	800	1.500	2.000	3.800	5.000



- 1 Aluminium, hartanodisiert oder Edelstahl V4A
aluminum, hard anodised or stainless steel V4A
- 2 iglidur® J oder H1 iglidur® J or H1
- 3 Aluminium, anodisiert oder Edelstahl V4A
aluminum, anodised or stainless steel V4A



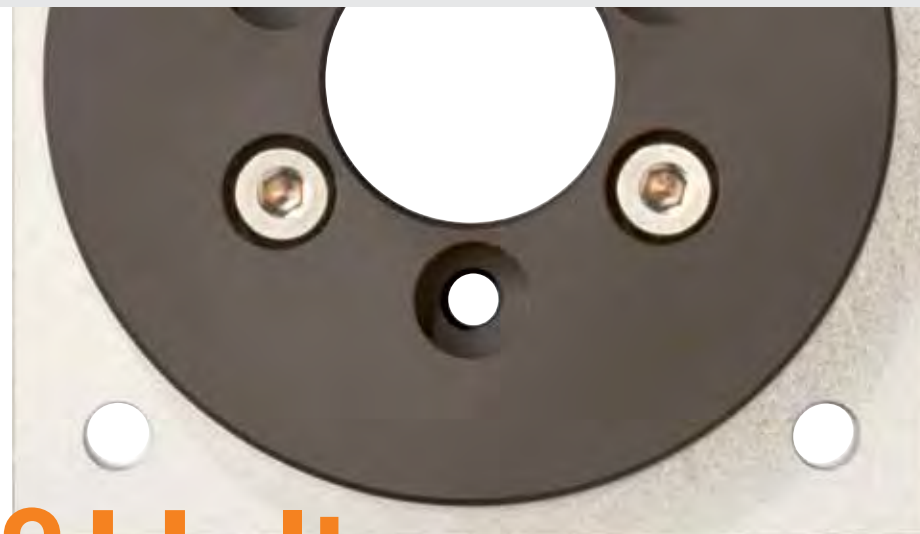
Abmessungen dimensions [mm]

Bestellnr. Part number	D*	D1	d1	d	d2	H	h	T1	T2	S1	S2	K1 für Schraube for screw	R1	R2	B
PRT-01-20	80	70	31	20	60	24	8	3 x 120°	6 x 60°	M4	4,5	DIN 7984 M4	30	20	3,5
PRT-01-30	100	91	42,5	30	82	29	10	4 x 90°	8 x 45°	M4	4,5	DIN 7984 M4	41	29	4,5
NEW PRT-01-50	150	135	65	50	120	33	10	8 x 45°	16 x 22,5°	M6	6,6	DIN 912 M6	11,4	33	11,6
PRT-01-60	160	145	74	60	130	33	10	10 x 36°	20 x 18°	M5	5,5	DIN 912 M5	65	51,5	4,5
PRT-01-100	185	170	112	100	160	34	12	12 x 30°	16 x 22,5°	M5	5,5	DIN 912 M5	80	69	5,5
PRT-01-150	250	235	165	150	220	35	12	12 x 30°	16 x 22,5°	M5	5,5	DIN 912 M5	110	96,5	5,5
PRT-01-200	300	285	215	200	274	38	15	12 x 30°	16 x 22,5°	M6	7,0	DIN 912 M6	137	124	7,0
PRT-01-300	450	430	320	300	410	42	15	12 x 30°	16 x 22,5°	M8	9,0	DIN 7984 M8	205	186,6	7,0

* Toleranz nach DIN ISO 2768 mK *tolerance acc. to DIN ISO 2768 mK

Lieferbar Available
 ab Lager from stock

www.igus.de/de/prt
www.igus.eu/eu/prt



...flexibel... Abstand & Haltung...

Distanzringe aus Aluminium und Kunststoff nun auch für weitere iglidur® PRT-Baugrößen

- Einbau ohne Einlassbohrung möglich
- Nachrüstbar
- Aus Aluminium oder Kunststoff (kostengünstig)

Die baugrößenabhängigen Tragzahlen der PRT-Rundtischlager reduzieren sich bei Einsatz eines Kunststoffdistanzrings auf ein Drittel der angegebenen Werte.

Typische Anwendungsbereiche:

Vorrichtungsbaue, Handlingsysteme, Möbelindustrie, Sondermaschinenbau, etc.

Spacer rings from aluminum and plastic, now also for other iglidur® PRT sizes

- Simple installation method
- Can be retrofitted
- Made from aluminum or plastics (cost-effective)

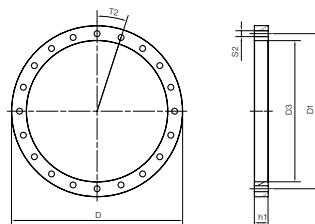
When using plastic spacer rings the load rating is reduced by one third.

Typical application areas:

Fixture making, handling systems, furniture industry, custom machinery building, etc.

Abmessungen dimensions [mm]

Bestellnummer Part Number	D	D1	T2 [°]	S2	D3	h1 [°]
PRT-01-20-DR	80	70	6x60	4,5	62	10
PRT-01-300-DR	450	430	16x22,5	9,0	412	15
PRT-01-200-DR-POM	300	285	16x22,5	7,0	276	13



Zum direkten Montieren auf ebenen Flächen: iglidur® PRT-Rundtischlager mit quadratischem Flansch

- Direkte Montage auf ebenen Flächen
- Keine Einlassbohrung nötig
- Kein separater Distanzring nötig
- Mit nur 4 Schrauben fixiert

Typische Anwendungsbereiche:

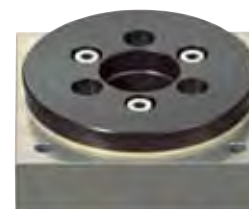
Handlingsysteme, Möbelindustrie, Display-/Werbe-technik, Montagetechnik

For direct assembly on flat surfaces: iglidur® PRT slewing ring bearing with square flange

- Direct assembly on flat surfaces
- No requirement for locating hole
- No separate spacing ring needed
- Secured with only 4 screws

Typical application areas:

Handling systems, furniture industry, display/advertising systems, assembly technology



Abmessungen dimensions [mm]

Bestellnr. Part No.	d	d1	d2	D	A	E	H	h1	h2	S1	S2	K1	für Schraube for screw
PRT-01-20-SQ	20	31	60	62	65	50	26	18	2	M4	4,5	DIN 7984	M4
NEW PRT-01-30-SQ	58	42,5	82	84	85	65	21	10	2	M4	4,5	DIN 7984	M4

