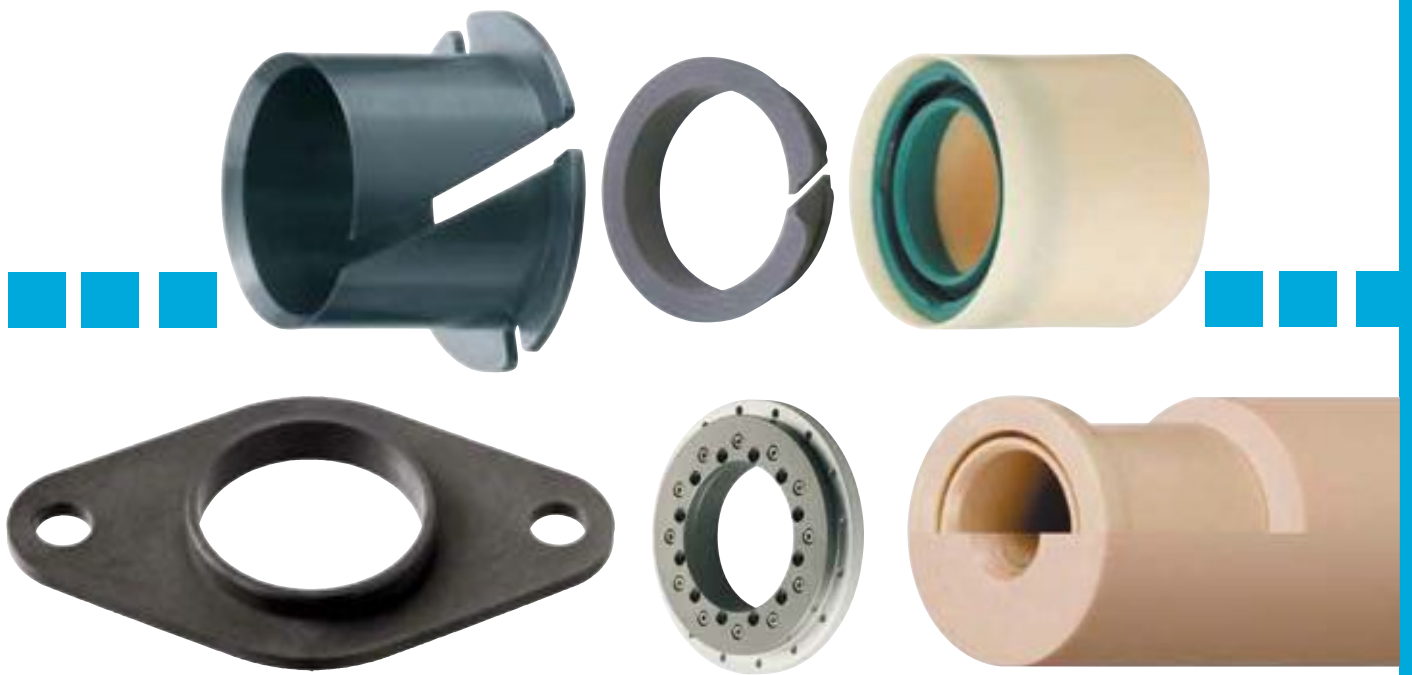


2. iglidur®



Andere Geometrien: Clips- und Rundtischlager, Halbzeuge und mehr...

...plastics

Für Wellendurchführungen durch Bleche

**iglidur®
Clipslager**
▶ ab Seite 559



einfache Montage,
Sicherung durch
beidseitigen Bund
Clip
▶ Seite 559



einfache Montage
durch teilbare
Ausführung
Clips2
▶ Seite 565



drücken und umklappen
MKM
▶ Seite 569

Rundtischlager

iglidur® PRT
▶ ab Seite 577



hohe Verwindungs-
steifigkeit
PRT-01
▶ Seite 577



für hohe Temperaturen
PRT-01-H1
▶ Seite 580



mit verzahntem
Außenring
PRT-01-TO
▶ Seite 582

Für außergewöhnliche Anwendungen

**Spezielle
Ausführungen**
▶ ab Seite 589



spielfrei vorgespannte
Gleitlager
JVSM/JVFM
▶ Seite 593



für alle Wellenober-
flächen und -werkstoffe
PEP
▶ Seite 601



gesichert durch
Verschraubung
Flanschgleitlager
▶ Seite 589

Alternative zu gestanzten PTFE-Bändern

Kolbenringe
▶ ab Seite 605



Maßgeschneidert:
Werkstoff und -abmessung
auswählen
▶ Seite 605

Zur freien Gestaltung

Halbzeuge
▶ ab Seite 609



Werkstoff, -abmessung
und -geometrie
auswählen: schnelle
Fertigung mit speedicut
▶ Seite 610

Kundenspezifische Spritzgussteile

speedigus
▶ ab Seite 613



iglidur® Spritz-
gussteile a.A.
in 1–10 Tagen
▶ Seite 613

Für weitere Anwendungen

**Spezielle
Lösungen**
▶ ab Seite 615



definierte Gleitpaarung
Axiallager
▶ Seite 619



Kunststofflager
mit eingeclipster
Wellendichtung
Dichtlippenbuchse
▶ Seite 615



**drücken und
einklicken**

MDM

► Seite 573



**sehr geringes
Gewicht**

PRT-02

► Seite 583



FDA-konform

PRT-02/A180

► Seite 583



kostengünstig

PRT-03

► Seite 584



**Spezialbauformen
und Zubehör**

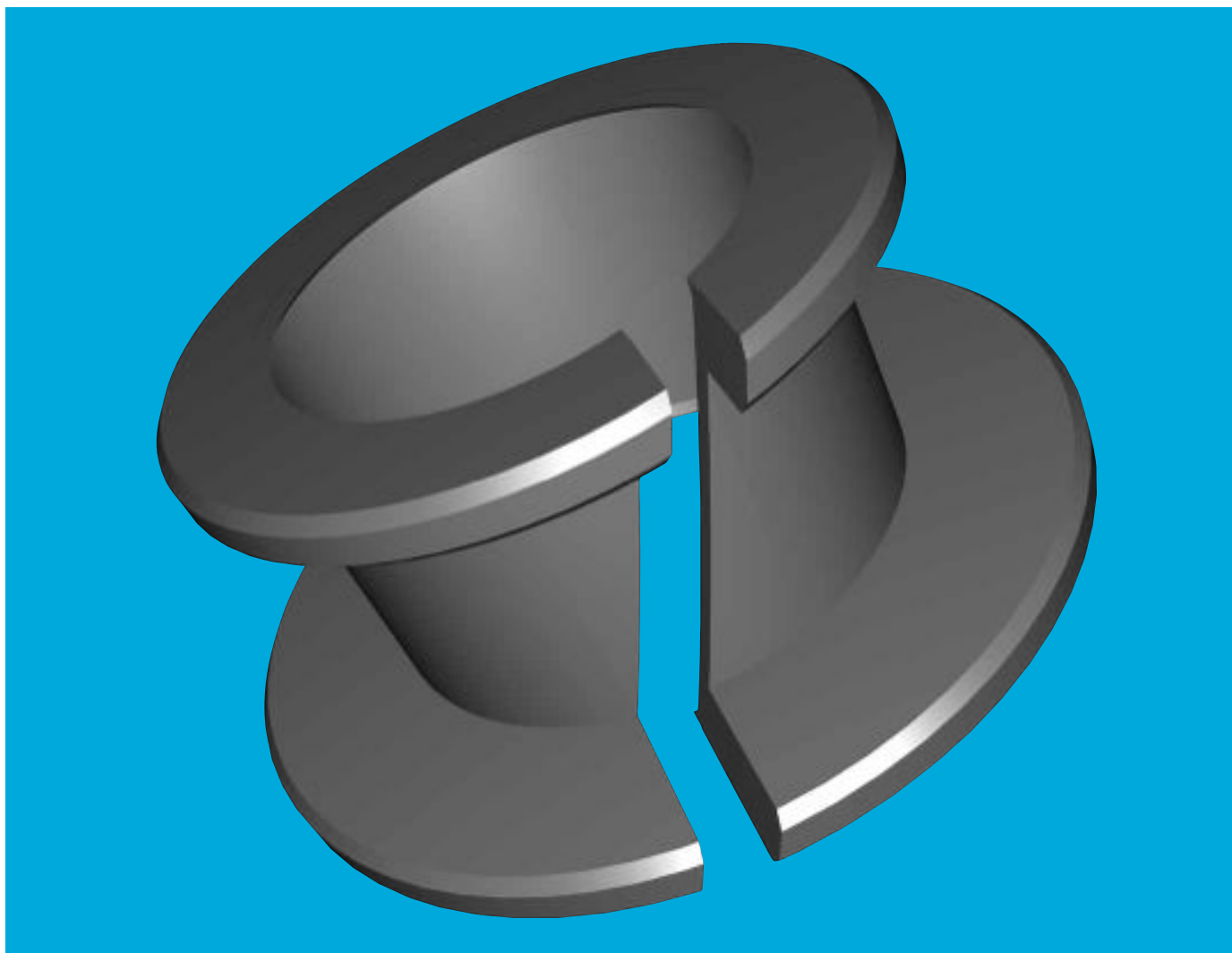
► Seite 585



**Tellerfedern aus
Kunststoff**

polysorb

► Seite 597



iglidur®-Clipslager



Standardprogramm ab Lager

einfache Montage

unverlierbar durch doppelten Bund

gute Abriebfestigkeit

wartungsfrei und hohe Lebensdauer berechenbar

Material: iglidur® M250

Sonderausführungen möglich

iglidur®-Clipslager

Für Wellendurchführungen durch Bleche. iglidur®-Clipslager sind speziell für die Wellendurchführung durch Bleche konzipiert. Nach der einfachen Montage durch Einclippen sind die Gleitlager durch den beidseitigen Bund im Blech gesichert.



wartungsfrei und hohe Lebensdauer berechenbar

unverlierbar durch doppelten Bund

unempfindlich bei Kantenbelastungen

Seitlicher Schlitz für einfache Montage



Wann nehme ich es?

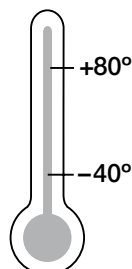
- Wenn eine Blechdurchführung benötigt wird
- Wenn das Lager verliersicher in einer grob tolerierten Bohrung eingeclipst werden soll
- Für rotierende, lineare und schwenkende Bewegungen
- Wenn eine schnell zu montierende Lagerlösung gesucht wird



Wann nehme ich es nicht?

- Wenn Temperaturen von dauerhaft mehr als +80 °C auftreten
 - ▶ iglidur® G, Seite 65
- Wenn eine hochpräzise Lagerung benötigt wird
 - ▶ iglidur® J, Seite 93
- Wenn die Aufnahmebohrung mehr als 4mm lang ist
 - ▶ iglidur® Clips2, Seite 565
 - ▶ iglidur® MKM, Seite 569
- Wenn sehr hohe Flächenpressungen auftreten
 - ▶ iglidur® G, Seite 65

Temperatur



Lieferprogramm

1 Bauform
 Ø 3–25 mm
 weitere Abmessungen
 auf Anfrage



iglidur®-Clipslager | Technische Daten

Allgemeine Eigenschaften

Die Clipslager sind seitlich schräg geschlitzt, wodurch die Montage der Gleitlager von einer Seite ermöglicht wird. Nach der Montage spreizt sich das Lager und kleidet die Bohrung im Blech aus. Durch die Welle wird verhindert, dass sich das Clipslager aus der Bohrung löst. Selbst bei axialen Bewegungen kann das Gleitlager nicht aus der Bohrung rutschen. iglidur®-Clipslager werden aus dem abriebfesten Material iglidur® M250 gefertigt.

iglidur® M250 ist ein Gleitlagerwerkstoff für robuste, verschleißfeste Lagerungen bis hin zu mittleren Belastungen. Die Gleitlager sind selbstschmierend und können trocken eingesetzt werden. Auf Wunsch können die Gleitlager auch geschmiert werden. Das Material iglidur® M250 ist gegen alle gebräuchlichen Schmierstoffe beständig.

Mechanische Eigenschaften

Die zulässige statische Flächenpressung von iglidur® M250 beträgt bei Raumtemperatur 20 MPa. Durch die gute Anpassungsfähigkeit an unebene Flächen der Lageraufnahme bleibt auch bei gestanzten Löchern eine hohe Druckbelastbarkeit der Clipslager bestehen.

Bei den meist sehr kleinen Lagerflächen sind vor allem die guten schwingungsdämpfenden Eigenschaften und die Unempfindlichkeit gegen Kantenpressung wichtig.

► iglidur® M250, Seite 111

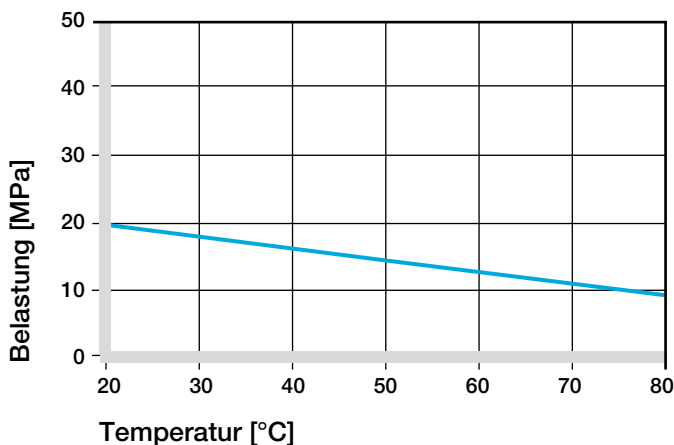


Abb. 01: Maximal empfohlene Flächenpressung in Abhängigkeit von der Temperatur (20 MPa bei +20 °C)

Zulässige Gleitgeschwindigkeiten

Clipslager sind bei langsam rotierenden, oszillierenden und axialen Bewegungen besonders verschleißfest. Die maximalen Gleitgeschwindigkeiten für die unterschiedlichen Bewegungen sind die für den Werkstoff iglidur® M250 (Tabelle 01).

Mit einer Montage- oder Dauerschmierung erhöhen sich die zulässigen Gleitgeschwindigkeiten.

► Gleitgeschwindigkeit, Seite 49

m/s	rotierend	oszillierend	linear
dauerhaft	0,8	0,6	2,5
kurzzeitig	2	1,4	5

Tabelle 01: Maximale Gleitgeschwindigkeit

Temperaturen

Bei Betriebstemperaturen bis +80 °C ist die Verschleißfestigkeit von iglidur®-Clipslagern sehr gut. Auch in Kälte bleiben die Gleitlager elastisch und abriebfest.

► Anwendungstemperaturen, Seite 50

iglidur® M250	Anwendungstemperatur
untere	-40 °C
obere, langfristig	+80 °C
obere, kurzzeitig	+170 °C

Tabelle 02: Temperaturgrenzen

Montage

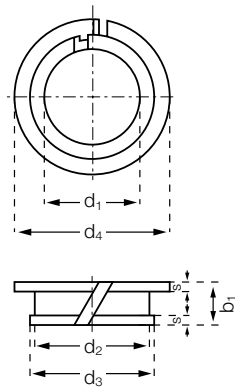
Zur Montage werden die Gleitlager an der Seite mit dem großen Bund zusammengedrückt. Der schräge Schlitz formt das Lager spiralförmig, wodurch es sich leicht in das Blech einlegen lässt.

Der verbleibende Schlitz beim eingebauten Clipslager kann Längenausdehnungen des Umfangs ausgleichen. Dadurch sind enge Lagerspiele mit Clipslagern möglich. Das Lagerspiel ist so bemessen, dass sich bei einer Aufnahmebohrung mit Nennmaß eine ebenfalls mit Nennmaß gefertigte Welle leicht dreht. Die Clipslager können in H-tolerierten Aufnahmen bis H13 eingesetzt werden. Zulässig ist auch das Mitdrehen der Clipslager in der Bohrung.

Durchmesser d1 [mm]	Welle h9 [mm]	Toleranzen D11 [mm]	Gehäuse H7 [mm]
bis 3	0-0,025	+0,020 +0,080	0 +0,010
> 3 bis 6	0-0,030	+0,030 +0,105	0 +0,012
> 6 bis 10	0-0,036	+0,040 +0,130	0 +0,015
> 10 bis 18	0-0,043	+0,050 +0,160	0 +0,018
> 18 bis 30	0-0,052	+0,065 +0,195	0 +0,021
> 30 bis 50	0-0,062	+0,080 +0,240	0 +0,025
> 50 bis 80	0-0,074	+0,100 +0,290	0 +0,030

Tabelle 03: Wichtige Toleranzen nach ISO 3547-1 nach dem Einpressen

Clipslager



Bestellschlüssel

MCM-06-015



Gesamtlänge b1-2s
Innendurchmesser d1
metrisch
Clipslager
Werkstoff iglidur® M250



Material:

iglidur® M250 ► Seite 111

Abmessungen [mm]

Bestellnummer	d1	d2	d3	d4	s	b1
	D11*				-0,10 +0,20	
MCM-03-02	3	4,2	4,8	6	0,6	3,2
MCM-03-03	3	4,2	4,8	6	0,6	4,2
MCM-04-02	4	5,2	5,9	7	0,6	3,2
MCM-04-03	4	5,2	5,9	7	0,6	4,2
MCM-05-02	5	6,2	6,8	8	0,6	3,2
MCM-05-03	5	6,2	6,8	8	0,6	4,2
MCM-06-015	6	7,2	7,8	11	0,6	3,2
MCM-06-02	6	7,2	7,8	11	0,6	3,2
MCM-06-03	6	7,2	7,8	11	0,6	4,2
MCM-06-04	6	7,2	7,8	11	0,6	5,2
MCM-07-03	7	9	9,8	13	0,8	4,6
MCM-08-02	8	9,6	10,4	13	0,8	3,6
MCM-08-03	8	9,6	10,4	13	0,8	4,6
MCM-09-02	9	10,6	11,4	14	0,8	3,6

Bestellnummer	d1	d2	d3	d4	s	b1
	D11*				-0,10 +0,20	
MCM-10-02	10	11,6	12,4	15	0,8	3,6
MCM-10-025	10	11,6	12,4	15	0,8	4,1
MCM-10-03	10	11,6	12,4	15	0,8	4,6
MCM-10-08	10	11,6	12,4	15	0,8	9,6
MCM-12-02	12	13,6	14,4	17	0,8	3,6
MCM-12-03	12	13,6	14,4	17	0,8	4,6
MCM-12-035	12	13,6	14,4	17	0,8	5,1
MCM-12-04	12	13,6	14,4	17	0,8	5,6
MCM-14-03	14	15,6	16,4	19	0,8	4,6
MCM-16-02	16	17,6	18,4	21	0,8	3,6
MCM-16-03	16	17,6	18,4	21	0,8	4,6
MCM-18-03	18	20	21	23	1	5
MCM-20-03	20	22	23	25	1	5
MCM-25-03	25	27	28	30	1	5

* d1 wird mit Lehdorn geprüft, ffügbar/nicht ffügbar nach dem Einlegen in Prüfaufnahme mit d2 (+0,005). Bitte siehe D11 Toleranzen-Tabelle ► Seite 561



Lieferzeit ab Lager

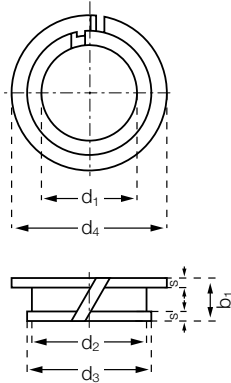


Preise Online-Preisliste

www.igus.de/de/clips

iglidur®-Clipslager | Lieferprogramm | Inch

Clipslager



Bestellschlüssel

MCI-03-01



Material:

iglidur® M250 ► Seite 111

Abmessungen [Inch]

Bestellnummer	d1 D11*	d2	d3	d4	s -0,10	b1 +0,20
MCI-03-01	3/16	0,2343	1/4	5/16	0,032	0,1380
MCI-03-02	3/16	0,2343	1/4	5/16	0,032	0,2000
MCI-04-01	1/4	0,3125	11/32	7/16	0,032	0,1380
MCI-04-02	1/4	0,3125	11/32	7/16	0,032	0,2000
MCI-05-01	5/16	0,3750	13/32	1/2	0,032	0,1380
MCI-05-02	5/16	0,3750	13/32	1/2	0,032	0,2000
MCI-06-01	3/8	0,4375	15/32	9/16	0,032	0,1380
MCI-06-02	3/8	0,4375	15/32	9/16	0,032	0,2000
MCI-07-01	7/16	0,5000	17/32	5/8	0,032	0,1380
MCI-07-02	7/16	0,5000	17/32	5/8	0,032	0,2000
MCI-08-01	1/2	0,5625	19/32	11/16	0,032	0,1380
MCI-08-02	1/2	0,5625	19/32	11/16	0,032	0,2000

* d1 wird mit Lehdorn geprüft, ffügbar/nicht ffügbar nach dem Einlegen in Prüfaufnahme mit d2 (+0,005). Bitte siehe D11 Toleranzen-Tabelle ► Seite 561



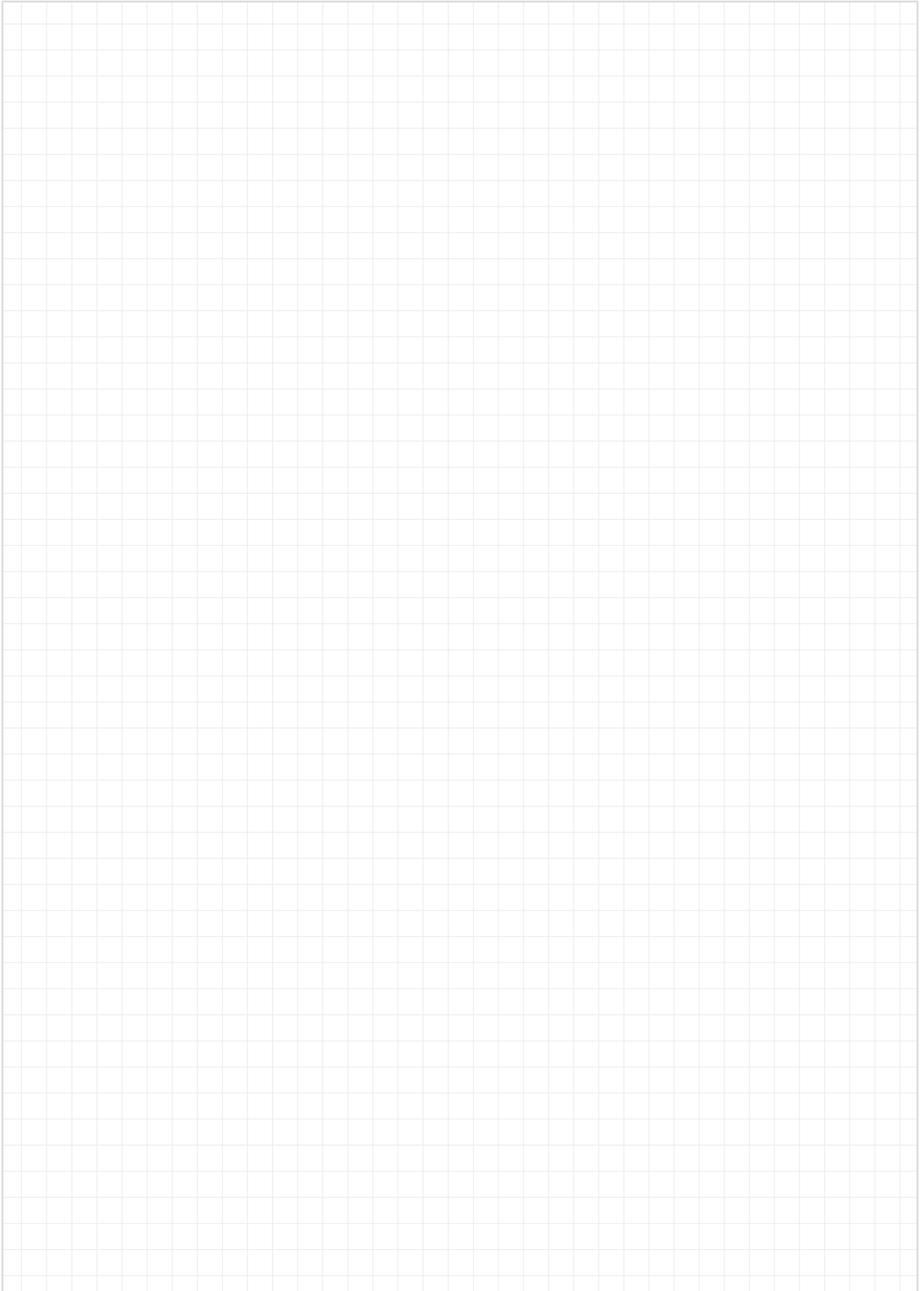
Lieferzeit ab Lager

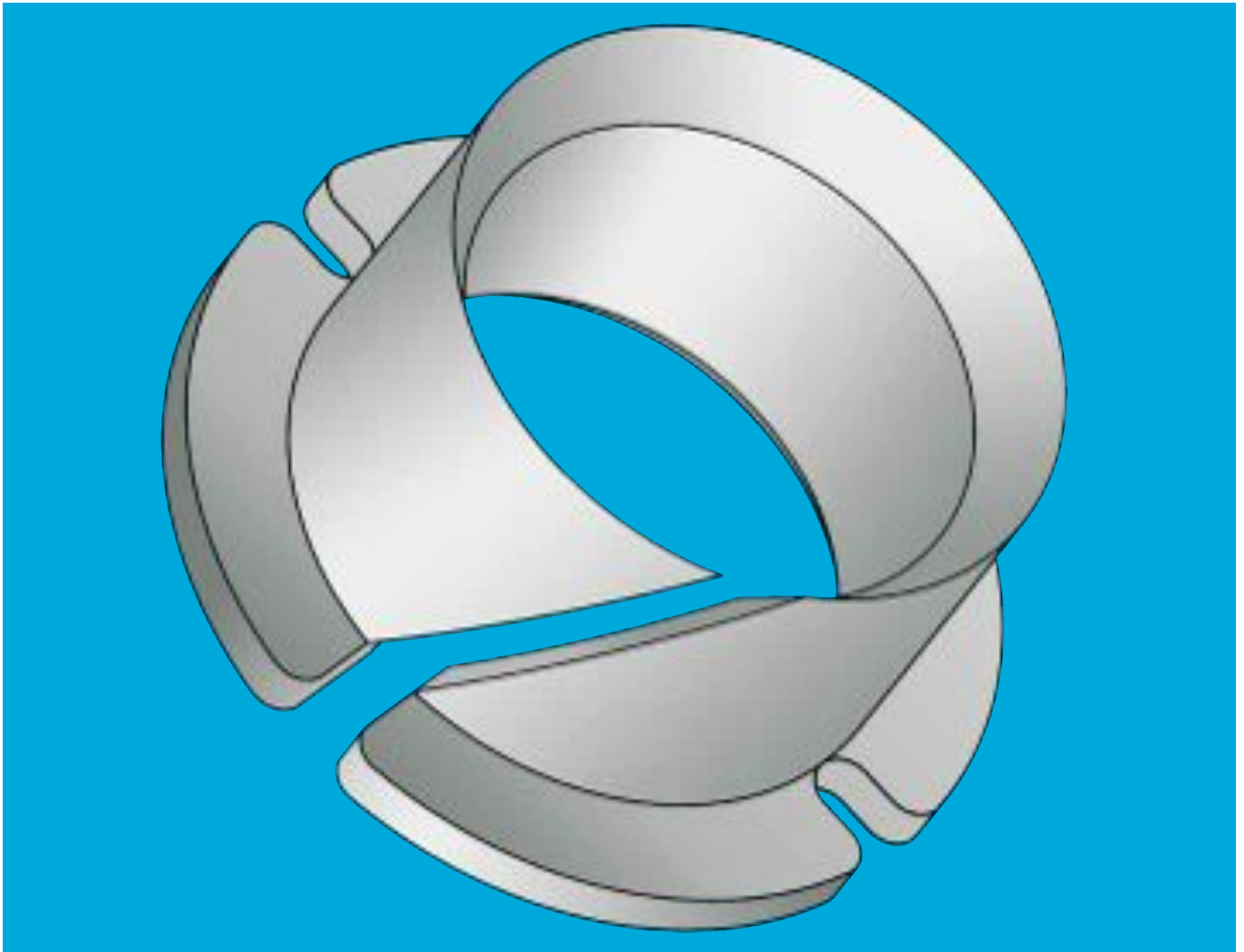


Preise Online-Preisliste

www.igus.de/de/clips

Notizen





iglidur® Clips2 – einfach und präzise



Standardprogramm ab Lager

geringes Lagerspiel, sehr präzise

einfache Montage durch schrägen Schlitz

Material: iglidur® M250

wartungsfrei und Lebensdauer berechenbar

iglidur® Clips2

Einfache Montage und präzise. Leicht zu montierendes Schlitzlager aus unserem bewährten iglidur® M250-Werkstoff. Der schräge Schlitz gleicht Toleranzen der Aufnahme aus, ermöglicht geringes Lagerspiel und sorgt für einfache Montage.



Wann nehme ich es?

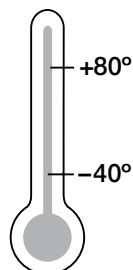
- Wenn eine einfache Montage (von Hand) gewünscht ist
- Wenn eine sehr ungenaue Aufnahmebohrung vorliegt
- Wenn eine einfache und kostengünstige Lagerlösung gesucht wird



Wann nehme ich es nicht?

- Wenn die Lager durch Presssitz gesichert sein sollen
 - ▶ iglidur® M250, Seite 111
- Wenn Temperaturen von dauerhaft mehr als +80°C auftreten
 - ▶ iglidur® G, Seite 65
- Wenn sehr hohe Flächenpressungen auftreten
 - ▶ iglidur® G, Seite 65

Temperatur

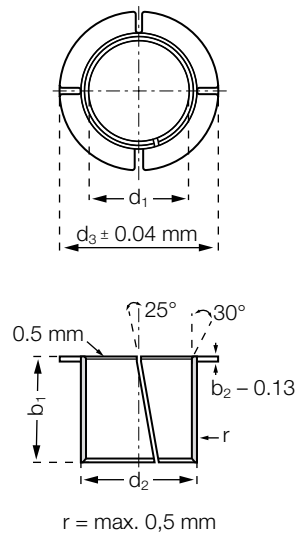


Lieferprogramm

1 Bauform
 Ø 4–25 mm
 weitere Abmessungen
 auf Anfrage

iglidur® Clips2 | Lieferprogramm

Clips2



Bestellschlüssel

MYM-04-04



Gesamtlänge b1
Innendurchmesser d1
metrisch
Form: Clips2
Werkstoff iglidur® M250



Material:

iglidur® M250 ► Seite 111

Abmessungen [mm]

Bestellnummer	d1	d1*-Toleranz	d2**	d3 ±0,40	b1 -0,40	b2 -0,13
MYM-04-04	4	+0,025 +0,075	5,20	7,00	4,00	0,60
MYM-05-05	5	+0,025 +0,075	6,20	8,00	5,00	0,60
MYM-06-06	6	+0,025 +0,075	7,20	9,50	6,00	0,60
MYM-08-08	8	+0,025 +0,075	9,60	12,00	8,00	0,80
MYM-10-10	10	+0,025 +0,075	11,60	15,00	10,00	0,80
MYM-12-12	12	+0,025 +0,075	13,60	18,00	12,00	0,80
MYM-14-14	14	+0,025 +0,075	15,60	21,00	14,00	0,80
MYM-16-16	16	+0,025 +0,075	17,60	24,00	16,00	0,80
MYM-20-20	20	+0,025 +0,075	21,60	30,00	20,00	0,80
MYM-25-25	25	+0,025 +0,075	27,40	37,50	25,00	1,20

* d1 wird mit Lehdorn geprüft, ffügbar/nicht ffügbar nach dem Einlegen in Prüfaufnahme mit d2 (+0,005)

** Empfohlene Toleranz der Aufnahmebohrung: H9



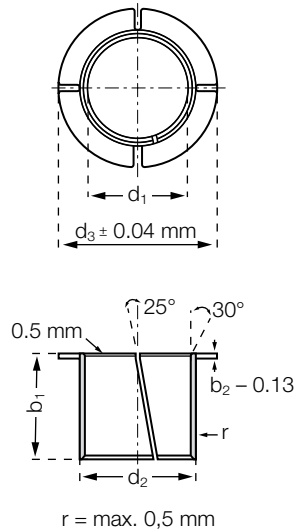
Lieferzeit ab Lager



Preise Online-Preisliste

www.igus.de/de/clips2

Clips2



Bestellschlüssel

MYI-04-04



Gesamtlänge b1

Innendurchmesser d1

Inch

Form: Clips2

Werkstoff iglidur® M250



Material:

iglidur® M250 ► Seite 111

Abmessungen [Inch]

Bestellnummer	d1	Wellendurchmesser		d2	Aufnahmebohrung		d3	b1	b1- Toleranz	b2
		min.	max.		min.	max.				
MYI-03-03	3/16	,1875	,1865	0,2339	,2351	,2339	19/61	3/16	-0,016	0,0252
MYI-04-04	1/4	,0025	,2490	0,2965	,2979	,2965	13/32	1/4	-0,016	0,0252
MYI-05-05	5/16	,3125	,3115	0,3744	,3758	,3744	1/2	5/16	-0,017	0,0299
MYI-06-06	3/8	,3750	,3740	0,4370	,4387	,4370	19/32	3/8	-0,017	0,0299
MYI-07-07	7/16	,4375	,4365	0,4996	,5013	,4996	21/32	7/16	-0,017	0,0299
MYI-08-06	1/2	,5000	,4990	0,5618	,5635	,5618	3/4	3/4	-0,018	0,0299
MYI-08-08	1/2	,5000	,4990	0,5618	,5635	,5618	3/4	1/2	-0,018	0,0299
MYI-10-07	5/8	,6250	,6240	0,6870	,6887	,6870	15/16	7/16	-0,018	0,0299
MYI-10-10	5/8	,6250	,6240	0,6870	,6887	,6870	15/16	5/8	-0,018	0,0299
MYI-10-18	5/8	,6250	,6240	0,6870	,6887	,6870	15/16	1 1/8	-0,018	0,0299
MYI-12-12	3/4	,7500	,7490	0,8118	,8139	,8118	1 1/8	3/4	-0,019	0,0299
MYI-12-18	3/4	,7500	,7490	0,8118	,8139	,8118	1 1/8	1 1/8	-0,019	0,0299
MYI-14-7,5	7/8	,8750	,8740	0,9370	,9391	,9370	1 5/16	15/32	-0,019	0,0299
MYI-14-14	7/8	,8750	,8740	0,9370	,9391	,9370	1 5/16	7/8	-0,019	0,0299
MYI-16-14	1	1,0000	,9985	1,0933	1,0954	1,0933	1 1/2	7/8	-0,020	0,0449
MYI-16-16	1	1,0000	,9985	1,0933	1,0954	1,0933	1 1/2	1	-0,020	0,0449

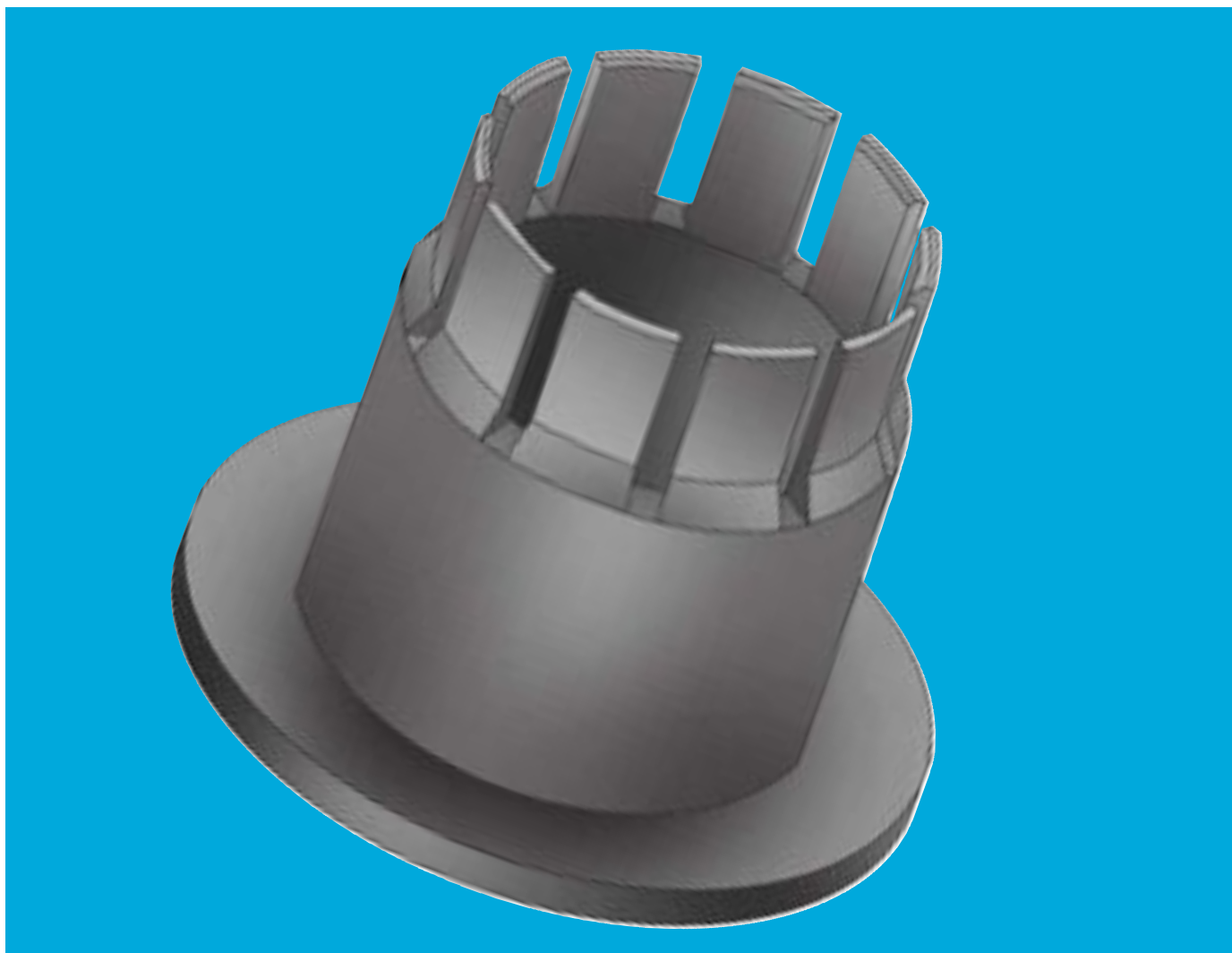


Lieferzeit ab Lager



Preise Online-Preisliste

www.igus.de/de/clips2



iglidur® MKM-Doppelbundlager: einpressen – umklappen – fertig



Presssitz

beidseitig axial gelagert

Toleranzausgleich der Blechdicke

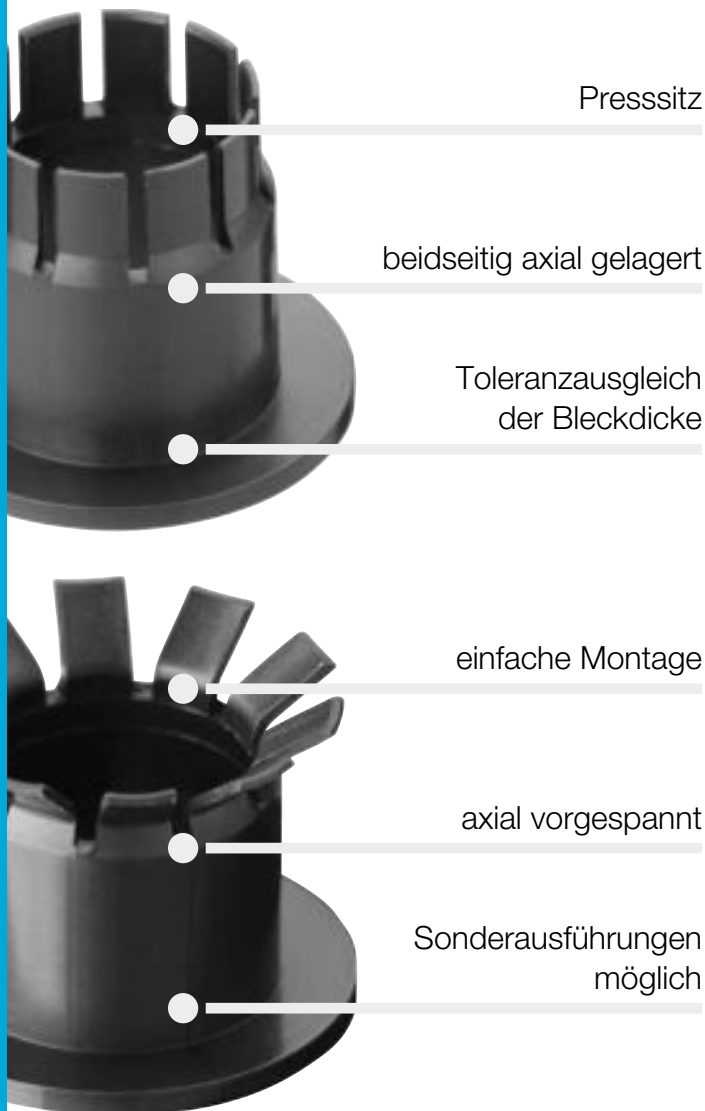
einfache Montage

axial vorgespannt

Sonderausführungen möglich

iglidur® MKM-Doppelbundlager

Drücken und umklappen. Einfach zu montierendes Umbördellager aus unserem bewährten Werkstoff iglidur® M250. Durch Umbördeln der Lamellen wird das Lager selbst in grob tolerierten Aufnahmen axial gesichert.



Wann nehme ich es?

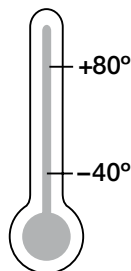
- Wenn ein umbördelbares Lager benötigt wird wenn die Aufnahmebohrung mehr als 4mm lang ist
- Wenn die axiale Sicherung mittels Presssitz nicht gewährleistet ist
- Wenn ein beidseitiger Bund als Anlauf­fläche benötigt wird



Wann nehme ich es nicht?

- Wenn höchste Druckfestigkeiten gefordert sind
▶ iglidur® G, Seite 65
- Wenn ein einfaches Einpresslager benötigt wird
▶ iglidur® M250, Seite 111
- Wenn eine clipsbare Blechdurchführung gesucht wird
▶ iglidur® Clipslager, Seite 559

Temperatur

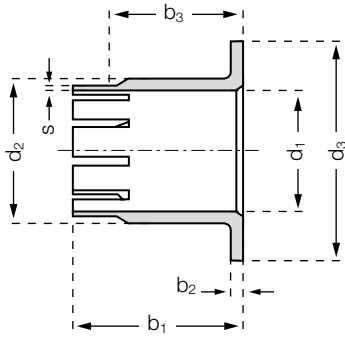


Lieferprogramm

1 Bauform
weitere Abmessungen
auf Anfrage

iglidur® MKM-Doppelbundlager | Lieferprogramm

Doppelbundlager



Bestellschlüssel

MKM-1012-10



Blechstärke
Außendurchmesser d2
Innendurchmesser d1
metrisch
Doppelbundlager (Form K)
Werkstoff iglidur® M250



Material:

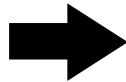
iglidur® M250 ► Seite 111

Beispielabmessung [mm]

Bestellnummer	d1	d1-Toleranz* E10	d2	d3 d13	b1 h13	b2 -0,14	b3 +0,1/+0,7	s ±0,1
MKM-1012-10	10	+0,025 +0,083	12	18	14	1	10	0,4

* nach dem Einpressen; Messverfahren ► Seite 59

Montage:



Einpressen, umbördeln, fertig: verliersicher axial gelagert



Bitte kontaktieren Sie uns, wenn Sie ein Doppelbundlager maßgeschneidert für Ihre Anwendung benötigen. Gerne unterstützen wir Sie bei der Projektierung auf Basis zahlreicher erfolgreich umgesetzter kundenindividueller Lösungen und erstellen Ihnen ein entsprechendes Angebot.



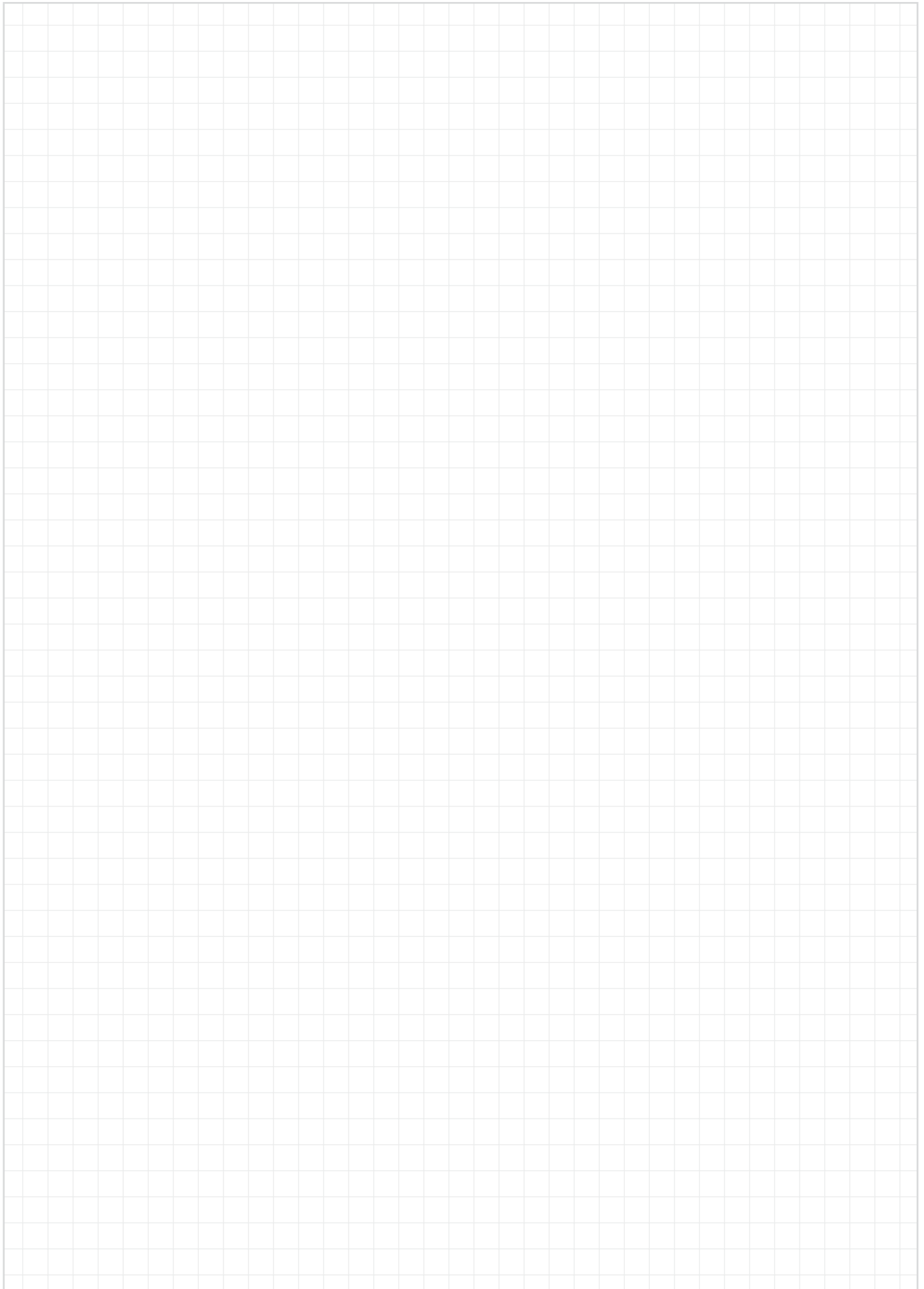
Lieferzeit ab Lager

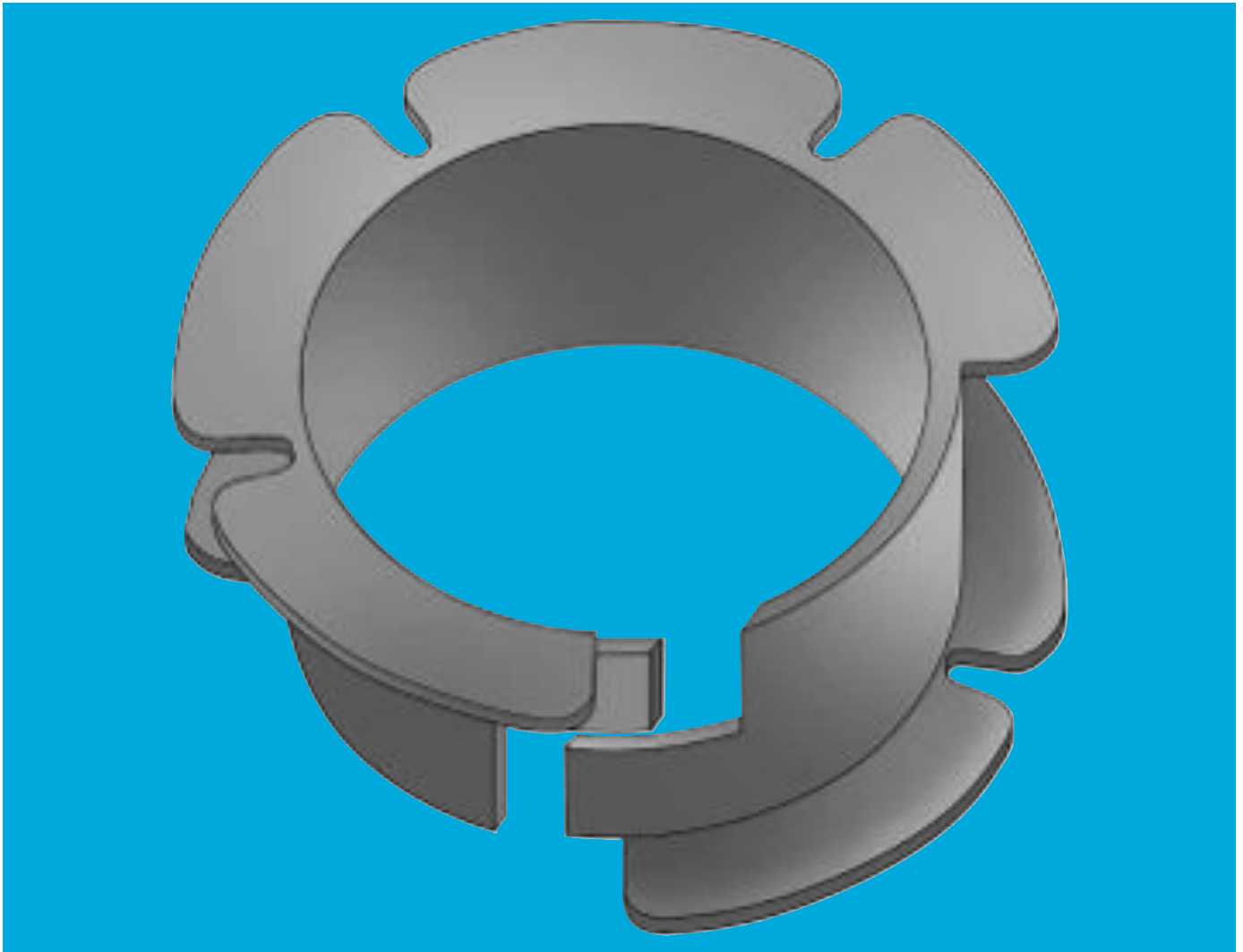


Preise Online-Preisliste

www.igus.de/de/mkm

Notizen





iglidur® MDM-Doppelbundlager: einclippen – fertig



große Bundflächen

symmetrischer Bund

einfache Montage

leicht einzuclippen

unverlierbar nach KTL

Sonderausführungen möglich

iglidur® MDM-Doppelbundlager

Drücken and einklicken. Einclipsbares Doppelbundlager mit symmetrischem Bund. Durch den großen zweiten Bund kann das Lager höhere axiale Kräfte aufnehmen und ist auch bei grob tolerierten Aufnahmen axial gesichert.



Wann nehme ich es?

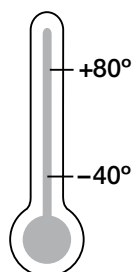
- Wenn die axiale Sicherung der iglidur®-Clipslager nicht ausreicht
- Wenn eine sehr grob tolerierte Aufnahme vorliegt
- Wenn hohe axiale Kräfte aufgenommen werden müssen



Wann nehme ich es nicht?

- Wenn eine automatisierte Montage gewünscht ist
 - ▶ iglidur® MKM, Seite 569
- Wenn die iglidur®-Clipslager ausreichenden Festsitz bieten
 - ▶ iglidur® Clipslager, Seite 559
- Wenn eine große Führungslänge erforderlich ist
 - ▶ iglidur® MKM, Seite 569

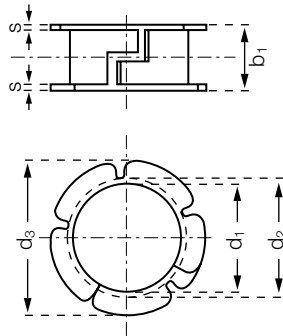
Temperatur



Lieferprogramm

1 Bauform
weitere Abmessungen
auf Anfrage

Doppelbundlager



Bestellschlüssel

MDM-1213-06



Blechstärke

Außendurchmesser d2

Innendurchmesser d1

metrisch

Doppelbundlager (Form D)

Werkstoff iglidur® M250



Material:

iglidur® M250 ► Seite 111

Beispielabmessung [mm]

Bestellnummer	d1	d1-Toleranz*	d2	d3	b1	s
MDM-1213-06	12	+0,050 +0,160	13	16,5	7	0,5

* d1 wird mit Lehrdorn geprüft, ffügbar/nicht ffügbar nach dem Einlegen in Prüfaufnahme mit d2 (+0,005)

Montage:



Bitte kontaktieren Sie uns, wenn Sie ein Doppelbundlager maßgeschneidert für Ihre Anwendung benötigen.

Gerne unterstützen wir Sie bei der Projektierung auf Basis zahlreicher erfolgreich umgesetzter kundenindividueller Lösungen und erstellen Ihnen ein entsprechendes Angebot.



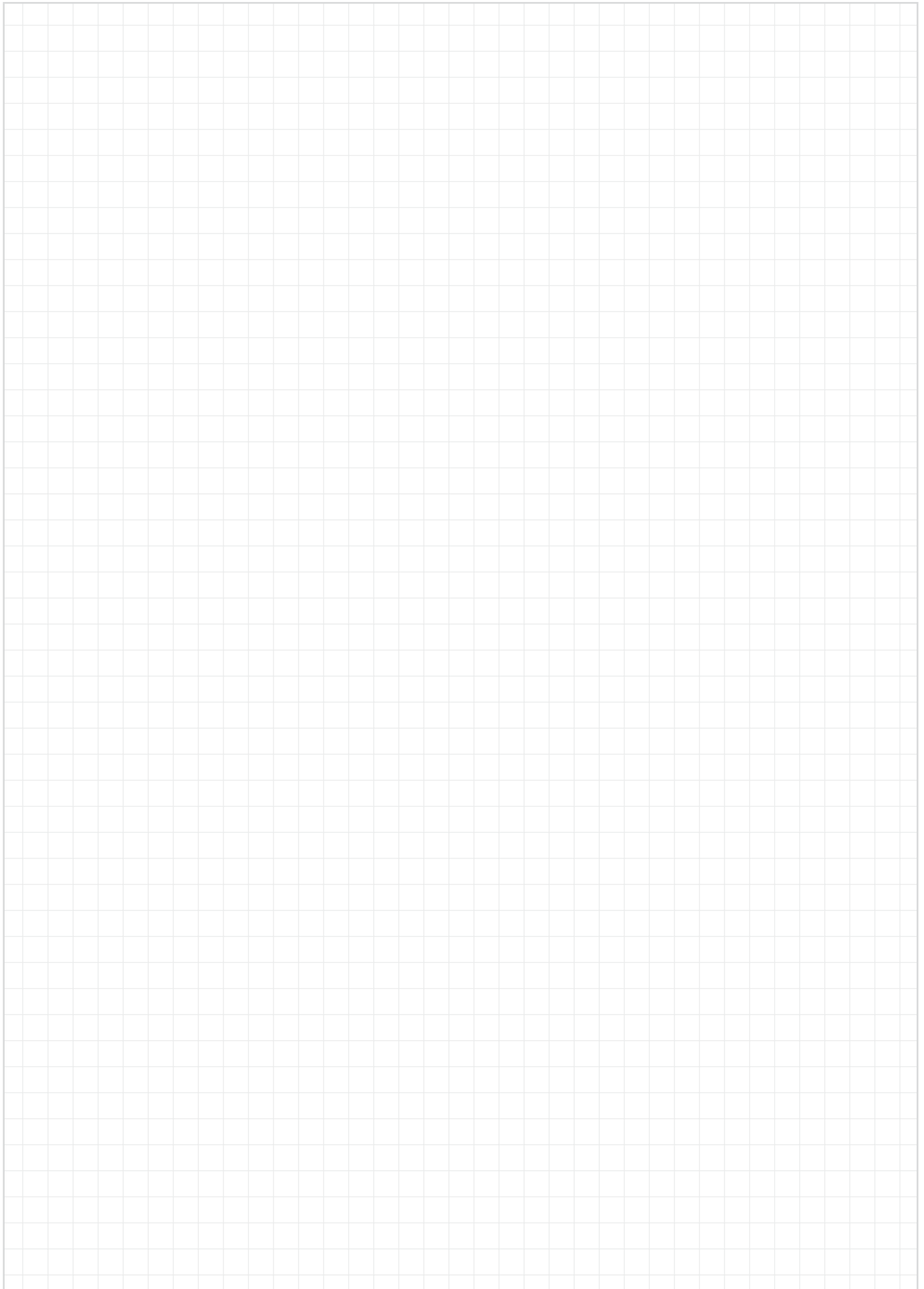
Lieferzeit ab Lager

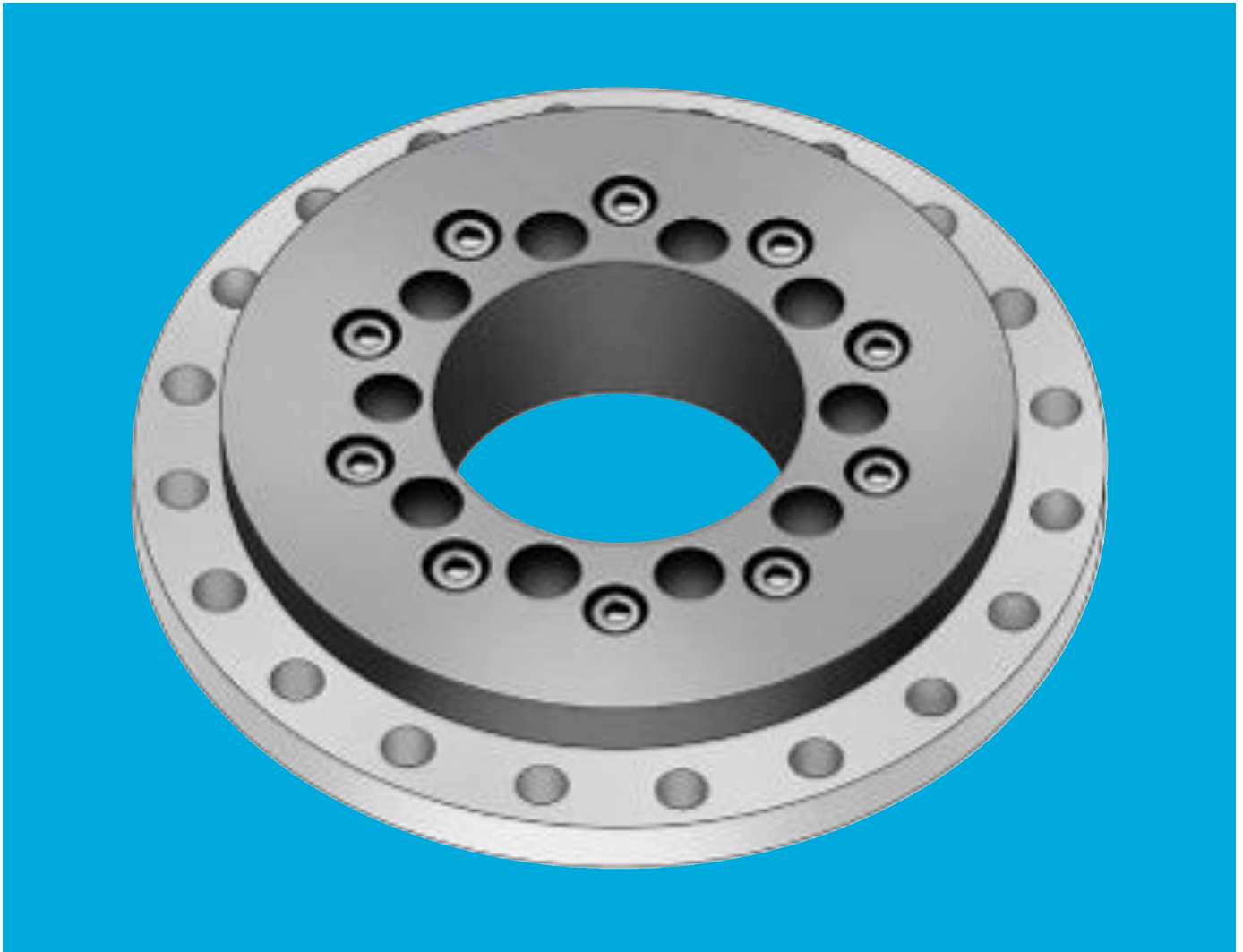


Preise Online-Preisliste

www.igus.de/de/mdm

Notizen





iglidur® PRT – Polymer-Rundtischlager



Standardprogramm ab Lager

absolut wartungsfrei

einfache Montage, austauschbare Gleitelemente

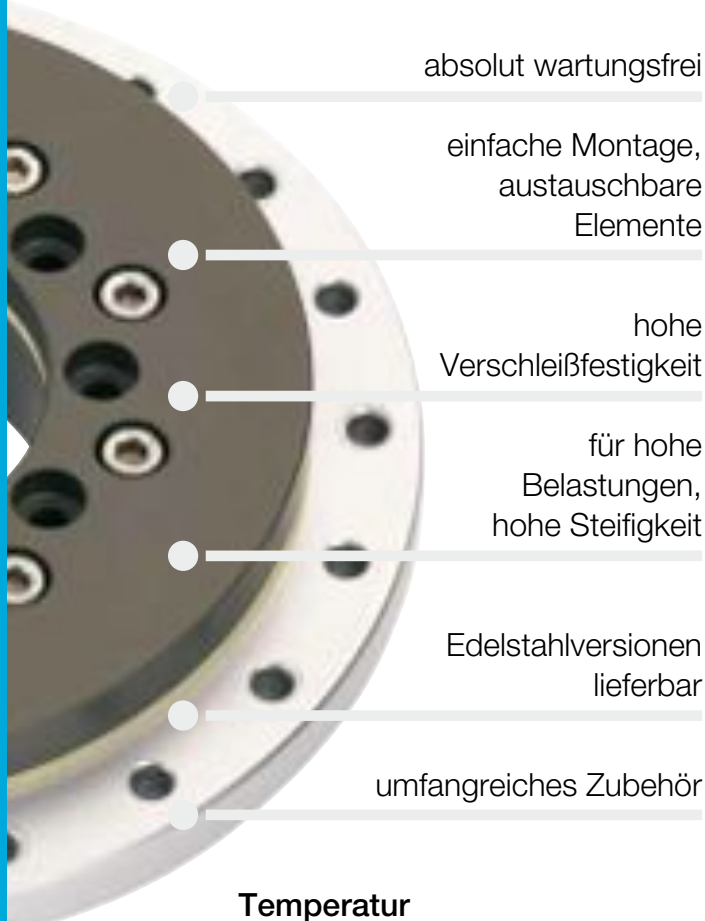
hohe Verschleißfestigkeit

für hohe Belastungen, hohe Steifigkeit

Edelstahlversionen lieferbar

umfangreiches Zubehör

iglidur® PRT ist ein Rundtischlager mit den bewährten Vorteilen der igus®-Polymer-Gleitlager. Die Gleitkörper aus iglidur®-Hochleistungspolymeren laufen absolut wartungs- und schmiermittelfrei. Die Gehäuseteile sind aus Aluminium oder Edelstahl gefertigt, die Gegenauflflächen der iglidur®-Gleitkörper sind hartanodisiert. Alle Verbindungsschrauben sind aus rostfreiem Stahl.



absolut wartungsfrei

einfache Montage,
austauschbare
Elemente

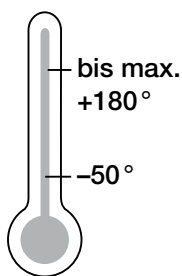
hohe
Verschleißfestigkeit

für hohe
Belastungen,
hohe Steifigkeit

Edelstahlversionen
lieferbar

umfangreiches Zubehör

Temperatur
(typenabhängig)



Wann nehme ich es?

- Wenn eine einbaufertige Lösung gesucht wird
- Als robuste, korrosionsbeständige Lagereinheit für hohe Belastungen
- Bei extremen Kippmomenten
- Für den Einsatz in wechselnden Umgebungsmedien
- Wenn ein schmiermittel- und wartungsfreies Rundtischlager gefordert ist
- Für niedrige bis mittlere Gleitgeschwindigkeiten

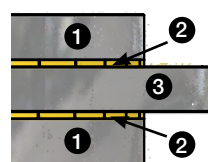


Wann nehme ich es nicht?

- Bei schnellen, dauernden Rotationen
- Bei Temperaturen über +180 °C
- Wenn bei hohen Lasten nur geringe Antriebskräfte zur Verfügung stehen
- Bei höchsten Anforderungen an Rundheit und Präzision

Lieferprogramm

3 Bauformen
42 Abmessungen
Ø 20–300 mm



❶ Bauform 01:

Aluminium, hartanodisiert,
oder Edelstahl V4A

Bauform 02:

iglidur® J4 oder A180

❷ Bauform 01:

iglidur® J oder H1

❸ Bauform 01 und 02:

Aluminium, anodisiert,
oder Edelstahl V4A

iglidur® PRT | Anwendungsbeispiele



Typische Industriezweige und Anwendungsbereiche

- Fördertechnik
- Automatisierungstechnik
- Montagetechnik
- Bühnen- und Lichttechnik
- Energiegewinnung u. v. m.

Technik verbessern und Kosten senken –
310 weitere spannende Anwendungsbeispiele
online ► www.igus.de/iglidurPraxis



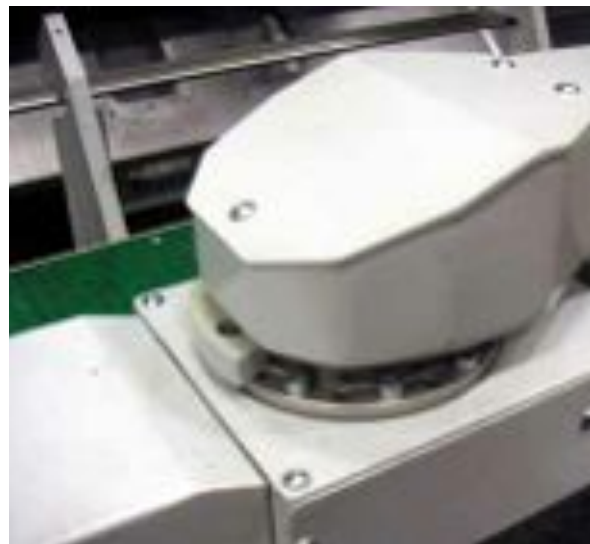
Handling- und Transportsystem für Semiconductor



► www.igus.de/scheinwerfer



► www.igus.de/prt-schweissanlage



► www.igus.de/bedienpult

Rundtisch-Gleitlager

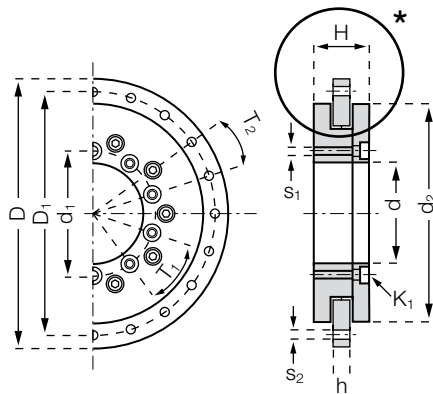
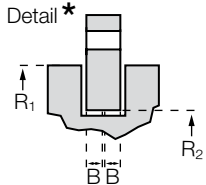


Bestellschlüssel

PRT-01-30-ES-H1



ohne: iglidur® J
H1: Gleitelemente aus iglidur® H1
ohne: Aluminium
ES: Edelstahl V4A
Innen-Ø
Bauform
Rundtisch



Besondere Eigenschaften:

- Rundtisch mit hoher Steifigkeit
- einfache Montage
- hohe Verschleißfestigkeit
- austauschbare, wartungsfreie Gleitelemente aus iglidur® J ► **Seite 93**
- als Aluminium- oder Edelstahl-Version V4A lieferbar



Optional als Edelstahlversion erhältlich

Abmessungen [mm]

Bestellnummer	D*	D1	d1	d	d2	H	h	T1	T2	S1	S2	für Schraube			
												K1	R1	R2	B
PRT-01-20	80	70	31	20	60	24	8	3 x 120°	6 x 60°	M4	4,5	DIN 7984 M4	30	20	3,5
PRT-01-30	100	91	42,5	30	82	29	10	8 x 45°	8 x 45°	M4	4,5	DIN 7984 M4	41	29	4,5
PRT-01-60	160	145	74	60	130	33	10	10 x 36°	20 x 18°	M5	5,5	DIN 912 M5	65	51,5	4,5
PRT-01-100	185	170	112	100	160	34	12	12 x 30°	16 x 22,5°	M5	5,5	DIN 912 M5	80	69	5,5
PRT-01-150	250	235	165	150	220	35	12	12 x 30°	16 x 22,5°	M5	5,5	DIN 912 M5	110	96,5	5,5
PRT-01-200	300	285	215	200	274	38	15	12 x 30°	16 x 22,5°	M6	7,0	DIN 912 M6	137	124	7,0
PRT-01-300	450	430	320	300	410	42	15	12 x 30°	16 x 22,5°	M8	9,0	DIN 7984 M8	205	186,6	7,0

* Toleranz nach DIN ISO 2768 mK

Hochtemperatur-Rundtisch-Gleitlager



Besondere Eigenschaften:

- einsetzbar bis +180 °C, hohe Chemikalienbeständigkeit
- in 6 Standardgrößen der Bauform 01 erhältlich
- Gehäuse aus Aluminium oder Edelstahl
- Gleitelemente aus iglidur® H1 ► **Seite 349**

Abmessungen [mm]

Bestellnummer	D*	D1	d1	d	d2	H	h	T1	T2	S1	S2	für Schraube			
												K1	R1	R2	B
PRT-01-30-H1	100	91	42,5	30	82	29	10	8 x 45°	8 x 45°	M4	4,5	DIN 7984 M4	41	29	4,5
PRT-01-60-H1	160	145	74	60	130	33	10	10 x 36°	20 x 18°	M5	5,5	DIN 912 M5	65	51,5	4,5
PRT-01-100-H1	185	170	112	100	160	34	12	12 x 30°	16 x 22,5°	M5	5,5	DIN 912 M5	80	69	5,5
PRT-01-150-H1	250	235	165	150	220	35	12	12 x 30°	16 x 22,5°	M5	5,5	DIN 912 M5	110	96,5	5,5
PRT-01-200-H1	300	285	215	200	274	38	15	12 x 30°	16 x 22,5°	M6	7,0	DIN 912 M6	137	124	7,0
PRT-01-300-H1	450	430	320	300	410	42	15	12 x 30°	16 x 22,5°	M8	9,0	DIN 7984 M8	205	186,6	7,0

* Toleranz nach DIN ISO 2768 mK



Lieferzeit ab Lager



Preise Online-Preisliste
www.igus.de/de/prt

iglidur® PRT | Technische Daten Bauform 01

Eigenschaften PRT-01...	Einheit	-20	-30	-60	-100	-150	-200	-300
Gewicht	kg	0,2	0,4	1,1	1,3	2,2	3,2	7,6
axiale Tragzahl, stat.	N	15.000	27.000	50.000	55.000	80.000	100.000	150.000
axiale Tragzahl, dyn.	N	4.000	7.000	15.000	16.000	25.000	30.000	90.000
radiale Tragzahl, stat.	N	2.300	5.000	10.000	16.000	25.000	35.000	45.000
radiale Tragzahl, dyn.	N	600	1.500	3.000	5.000	8.000	10.000	27.000
Grenzdrehzahl, trocken	1/min	300	250	200	150	100	80	50
Steifigkeit, axial	N/μm	80	100	300	400	450	500	500
Steifigkeit, radial	N/μm	10	50	65	65	65	65	65
max. zul. Kippmoment	Nm	100	200	800	1.500	2.000	3.800	5.000

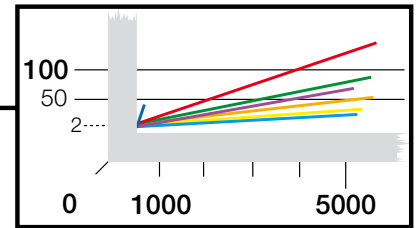
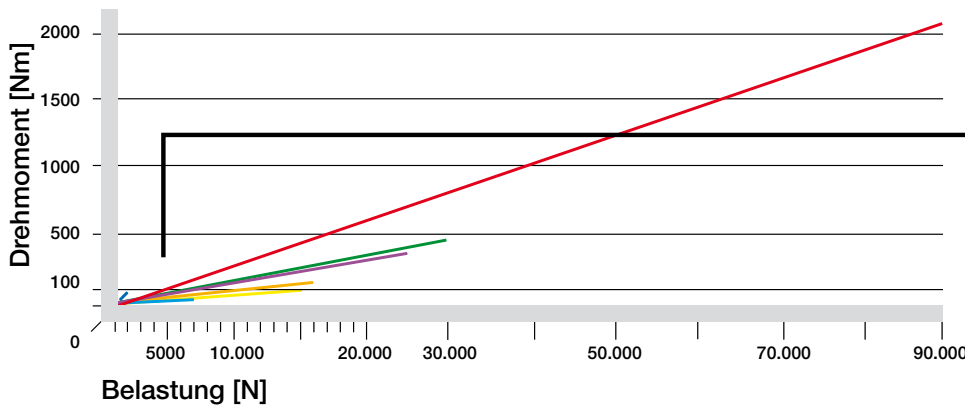


Abb. 01: Erforderliches Drehmoment bei mittlerer Belastung

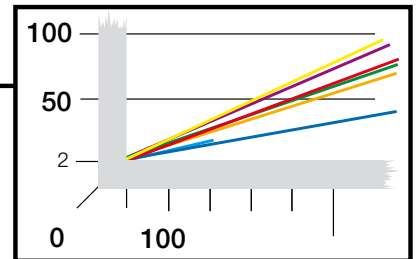
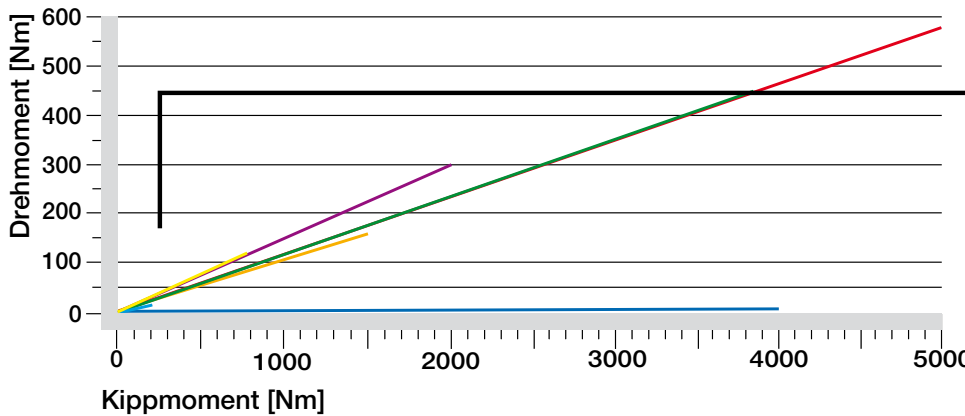


Abb. 02: Erforderliches Drehmoment bei Momentenbelastung

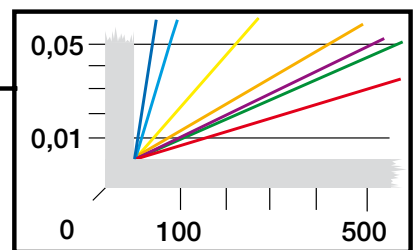
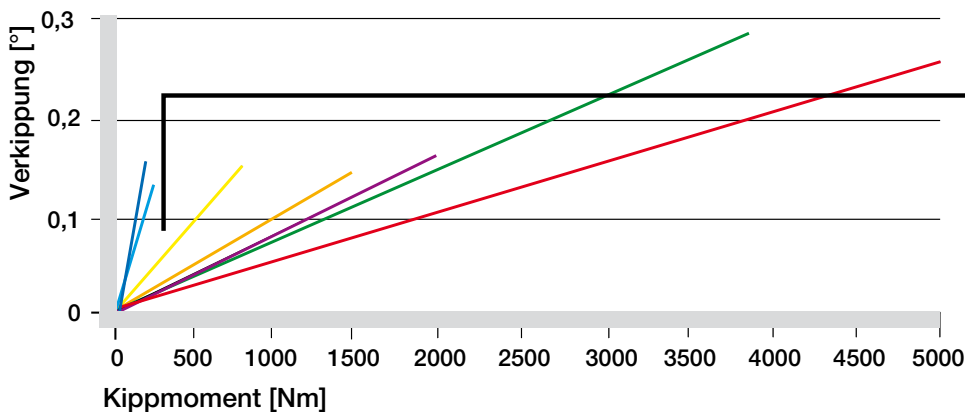


Abb. 03: Verkipfung abhängig vom Kippmoment

- PRT-01-20
M4, min.
6 Schrauben
- PRT-01-30
M4, min.
8 Schrauben
- PRT-01-60
M5, min.
10 Schrauben
- PRT-01-100
M5, min.
12 Schrauben
- PRT-01-150
M5, min.
12 Schrauben
- PRT-01-200
M6, min.
12 Schrauben
- PRT-01-300
M8, min.
12 Schrauben

Alle Angaben basieren auf Zusammenbau der PRTs mit Inbusschrauben der Festigkeitsklasse 8.8 im äußeren Teilkreisdurchmesser des Kopfrings. Die Befestigung der Rundtschlager erfolgt mit Schrauben der Festigkeitsklasse 8.8, Einschraubtiefe mindestens 2x d über die Anzahl der Bohrungen im Außenring. Die Angaben gelten sowohl für vertikalen als auch für horizontalen Einbau (inkl. Überkopfeinbau).

Rundtischlager mit Verzahnung



Für alle 6 Größen der Bauform 01 sind jeweils 4 Standards für die Verzahnung des Außenrings erhältlich:

Eine klassische Stirnradverzahnung nach DIN3967 für die Kombination mit Kunststoffzahnrad oder -zahnstange, sowie drei handelsübliche Zahnriemenprofile: T10, AT10, HTD8M. Im Falle der außenverzahnten PRTs wird der innere Ring festgesetzt und der Außenring angetrieben. Gleichzeitig trägt der speziell verbreiterte Außenring das zu bewegende Gut.

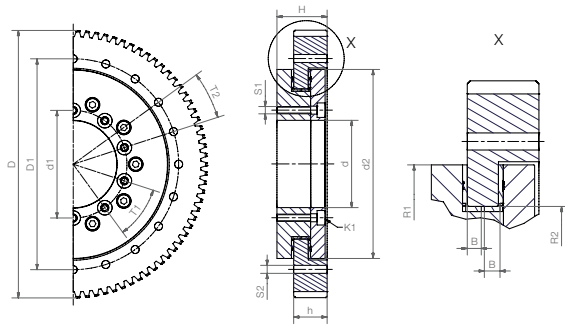
Abmessungen [mm]

Bestellnummer	D1	d1	d	d2	h	T1	T2	S1	S2	K1	R1	R2	B	H
										für Schraube				
PRT-01-30-TO-...	91	42,5	30	82	21	8x45°	8x45°	M4	4,5	DIN 912 M4	41	29,0	4,5	(30,4)
PRT-01-60-TO-...	145	74,0	60	130	23	10x36°	20x18°	M5	5,5	DIN 912 M5	65	51,5	4,5	(34,5)
PRT-01-100-TO-...	170	112,0	100	160	25	12x30°	16x22,5°	M5	5,5	DIN 912 M5	80	69,0	5,5	(36,0)
PRT-01-150-TO-...	235	165,0	150	220	25	12x30°	16x22,5°	M5	5,5	DIN 912 M5	110	96,5	5,5	(37,5)
PRT-01-200-TO-...	285	215,0	200	274	30	12x30°	16x22,5°	M6	7,0	DIN 912 M6	137	124,0	7,0	(41,5)
PRT-01-300-TO-...	430	320,0	300	410	30	12x30°	16x22,5°	M8	9,0	DIN 912 M8	205	186,5	8,5	(46,5)

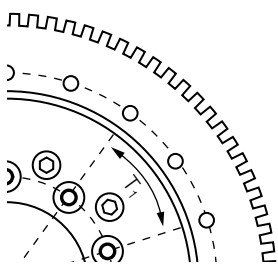


Bestellschlüssel

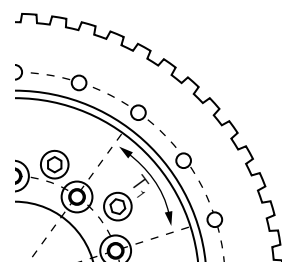
PRT-01-30-TO-...



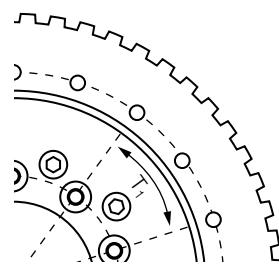
Geradverzahnung DIN3967



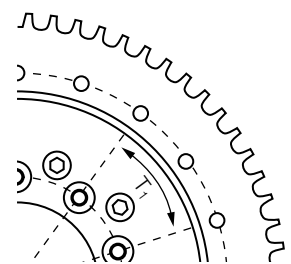
Zahnriemenprofil AT10



Zahnriemenprofil T10



Zahnriemenprofil HTD8M



Bestellnummer	m	z	D
...-ST	2	54	(112)
...-ST	2	90	(184)
...-ST	2	96	(196)
...-ST	2	126	(256)
...-ST	2	152	(308)
...-ST	3	152	(462)

Bestellnummer	z	D
...-AT10	34	(106,4)
...-AT10	52	(163,8)
...-AT10	60	(189,2)
...-AT10	80	(252,9)
...-AT10	96	(303,9)
...-AT10	144	(456,7)

Bestellnummer	z	D
...-T10	34	(106,4)
...-T10	52	(163,8)
...-T10	60	(189,2)
...-T10	80	(252,9)
...-T10	96	(303,9)
...-T10	144	(456,7)

Bestellnummer	z	D
...-HTD8M	44	(105,6)
...-HTD8M	66	(166,7)
...-HTD8M	74	(189,2)
...-HTD8M	100	(253,3)
...-HTD8M	120	(304,3)
...-HTD8M	180	(457,1)



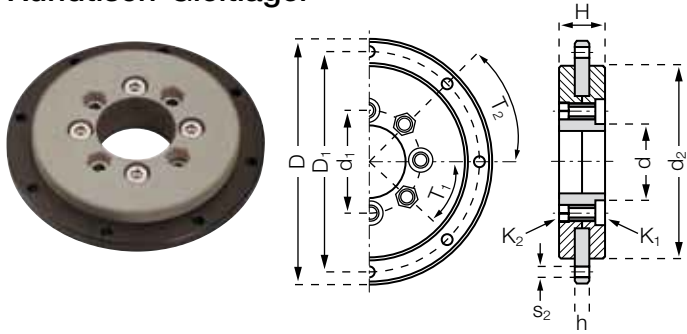
Lieferzeit ab Lager



Preise Online-Preisliste
www.igus.de/de/prt

iglidur® PRT | Leicht, Lieferprogramm Bauform 02

Rundtisch-Gleitlager



Bestellschlüssel

PRT-02-20-AL



AL: Aluminium
ES: Edelstahl V4A
Innen-Ø
Bauform
Rundtisch



Außenring optional in
Edelstahl erhältlich
Kopfringe aus iglidur® J4

Besondere Eigenschaften:

- Rundtisch mit besonders geringem Gewicht
- Außenring aus anodisiertem Aluminium oder Edelstahl (V4A)
- Kopfringe aus iglidur® J4 – laufen schmiermittelfrei direkt gegen den Außenring
- kostengünstig

Abmessungen [mm]

Bestellnummer	D	D1	d1	d	d2	H	h	T1	T2	S2	K1		K2	
											für Schraube		für Schraube	
PRT-02-20-AL/ES	80	70	31	20	60	16	5	6 x 60°	6 x 60°	4,5	DIN 6912-A2 M5	DIN 439-A2 M5		
PRT-02-30-AL/ES	100	91	42,5	30	80	19	6	8 x 45°	8 x 45°	4,5	DIN 7984 M5	DIN 439-A2 M5		
PRT-02-60-AL	160	145	86,0	60	130	30	10	12 x 30°	20 x 18°	5,5	DIN 931 M5X25	DIN 934 M5		

Rundtisch-Gleitlager, FDA-konform



Besondere Eigenschaften:

- für den Einsatz in der Lebensmittelbranche mit Kopfringen aus FDA-konformem iglidur® A180
- Der Edelstahl-Außenring und der iglidur®-Werkstoff A180 ► **Seite 395** sind für den Kontakt mit Lebens- oder Arzneimitteln sowie Feuchtigkeit geeignet.
- flach und leicht
- einbaufertig

Abmessungen [mm]

Bestellnummer	D	D1	d1	d	d2	H	h	T1	T2	S2	K1		K2	
											für Schraube		für Schraube	
PRT-02-30-ES-A180	100	91	42,5	30	80	19	6	8 x 45°	8 x 45°	4,5	DIN 7984 M5	DIN 439-A2 M5		

Bezeichnung	Einheit	PRT-02-20	PRT-02-30	PRT-02-60
Gewicht	kg	0,1	0,2	0,7
axiale Tragzahl, statisch	N	13.000	25.000	45.000
axiale Tragzahl, dynamisch	N	4.000	7.000	12.000
radiale Tragzahl, statisch	N	2.000	2.500	10.000
radiale Tragzahl, dynamisch	N	500	700	2.800
Grenzdrehzahl, trocken	1/min	250	200	120
max. zulässiges Kippmoment	Nm	60	100	200

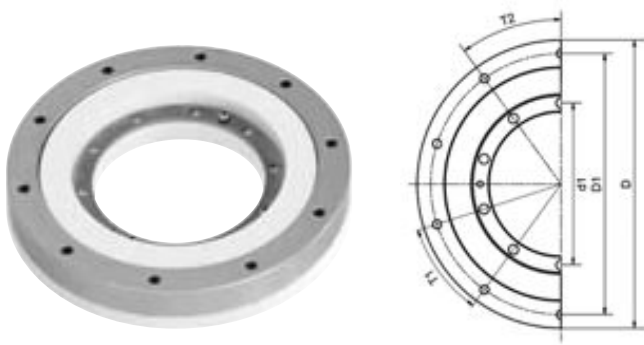


Lieferzeit ab Lager



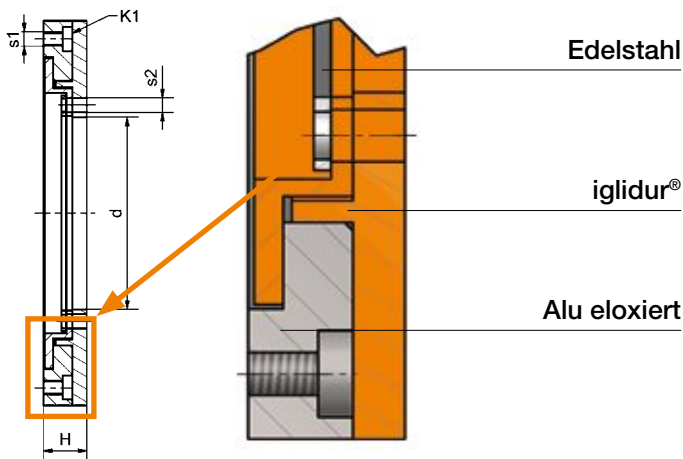
Preise Online-Preisliste
www.igus.de/de/prt

Rundtischlager im neuen Low-Cost-Design



Bestellschlüssel

PRT-03-80



iglidur® PRT-Rundtischlager im neuen Low-Cost-Design. Durch konsequentes Downsizing ist eine ganz neue Bauform entstanden, die noch stärker auf Kunststoff setzt.

- wartungs- und schmierungsfrei
- preisgünstig und leicht
- geringer Bauraum
- einbaufertig

Bezeichnung	Einheit	PRT-03-80
maximal zulässige Drehzahl	rpm	120
maximal zulässige dynamische Tragzahl axial (Druckrichtung)	N	12.000
maximal zulässige statische Tragzahl axial (Druckrichtung)	N	45.000
maximal zulässige statische Tragzahl axial (Zugrichtung)	N	5.000
maximal zulässige dynamische Tragzahl axial (Zugrichtung)	N	2.000
maximal zulässiges statisches Kippmoment	Nm	120
maximal zulässige statische Tragzahl radial	N	4.000
maximal zulässige dynamische Tragzahl radial	N	1.000
maximale Einsatztemperatur	°C	60
Gewicht	kg	0,45

Abmessung [mm]

Bestellnummer	D	D1	d1	d	H	T1	T2	s1	s2	K1 für Schraube
PRT-03-80	160	145	90	80	18	10 x 36°	10 x 36°	M6	5,5	DIN 7984 M5



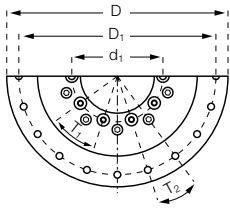
Lieferzeit ab Lager



Preise Online-Preisliste
www.igus.de/de/prt

iglidur® PRT | Zubehör und Spezialbauformen

Rundtischlager mit vergrößertem Außenring

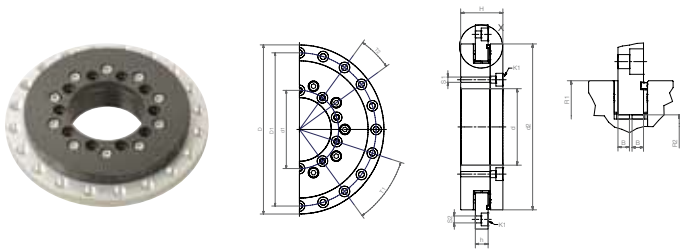


Abmessungen [mm] – weitere Maße wie Standard-Bauform PRT-01 ► Seite 580

Bestellnummer	D	D1
PRT-01-100-M-ARG*	205	185
PRT-01-100-M-ARGG*	205	185
PRT-01-100-M-ARGS*	205	185
PRT-01-200-M-ARG*	320	300
PRT-01-200-M-ARGG*	320	300
PRT-01-200-M-ARGS*	320	300

* Endung: -G Standard-, -GG Gewinde- oder -GS Senkbohrung

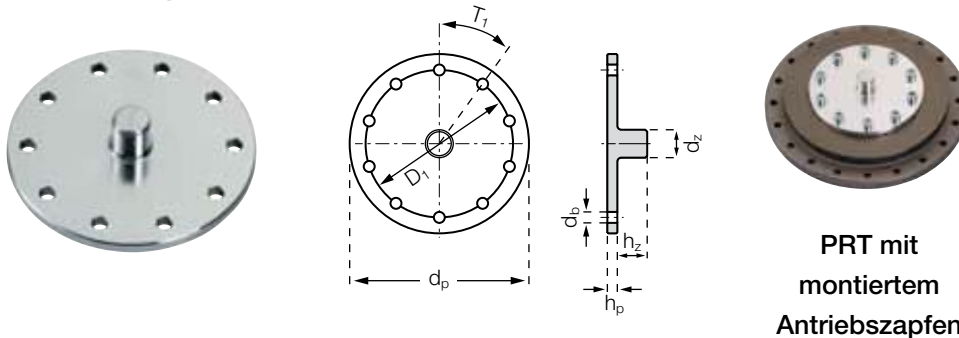
PRT-01 mit Dichtung (-D: einseitig, -DD: beidseitig)



Abmessungen [mm]

Bestellnummer	D*	D1	d1	d	d2	H	h	T1	T2	S1	S2	für Schraube			
												K1	R1	R2	B
PRT-01-60-D/DD	160	145	74	60	130	33	10	10 x 36°	20 x 18°	M5	5,5	DIN 912 M5	65	51,5	4,5
PRT-01-100-D/DD	185	170	112	100	160	34	12	12 x 30°	16 x 22,5°	M5	5,5	DIN 912 M5	80	69	5,5

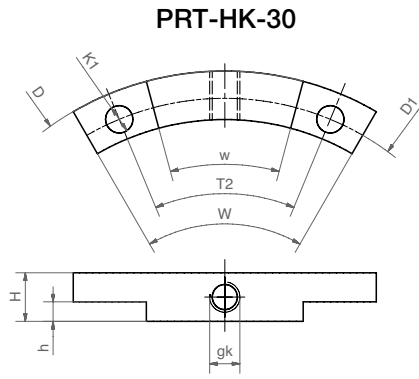
Antriebszapfen



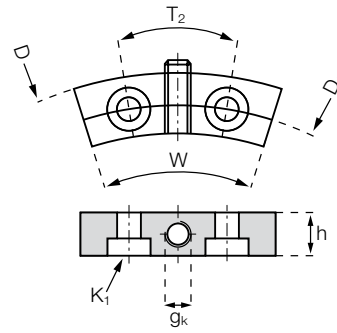
Abmessungen [mm]

Bestellnummer	dp	hp	dz	hz	D1	T1	db
PRT-AZ-30	55	5	10	15	42,5	8 x 45°	4,5
PRT-AZ-60	90	5	14	15	74	10 x 36°	5,5

Handklemmung



PRT-HK-60/100/200



PRT mit montierter
Handklemmung

- mit 1 Nm Anziehdrehmoment 10 Nm Haltemoment realisierbar
- einfach mit Außenring zusammen verschrauben

Abmessungen [mm]

Bestellnummer	D	D1	T2	K1	H	h	gk	W
PRT-HK-30	100	91	8 x 45°	4,5	8	3,2	M5	60°
PRT-HK-60	160	145	20 x 18°	DIN 7984 M5	–	10	M6	35°
PRT-HK-100*	205	185	16 x 22,5°	DIN 7984 M5	–	10	M6	40°
PRT-HK-200*	320	300	16 x 22,5°	DIN 7984 M6	–	10	M6	40°

* nur in Verbindung mit vergrößertem Außenring



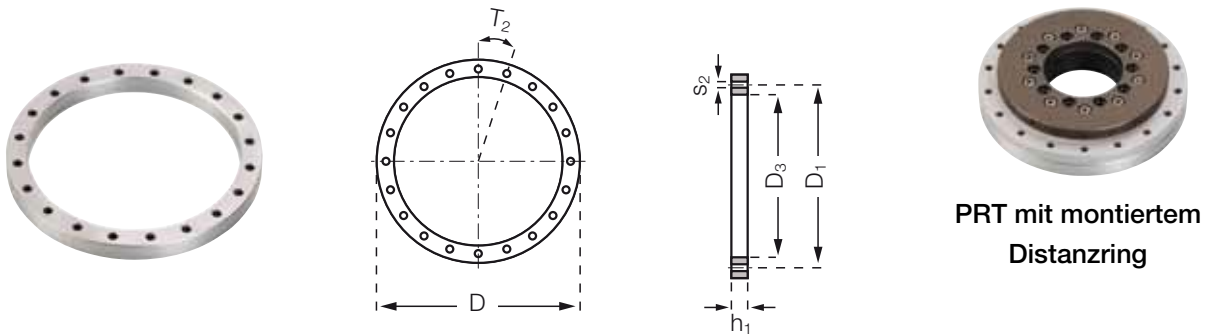
Lieferzeit ab Lager



Preise Online-Preisliste
www.igus.de/de/prt

iglidur® PRT | Zubehör und Spezialbauformen

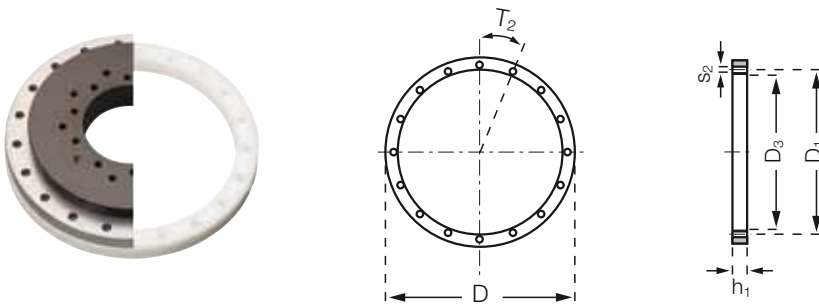
Distanzringe aus Aluminium, eloxiert



Abmessungen [mm]

Bestellnummer	D	D1	T2	S2	D3	h1
PRT-01-30-DR	100	91	8 x 45°	4,5	84	11
PRT-01-60-DR	160	145	20 x 18°	5,5	132	13
PRT-01-100-DR	185	170	16 x 22,5°	5,5	162	13
PRT-01-150-DR	250	235	16 x 22,5°	5,5	222	13
PRT-01-200-DR	300	285	16 x 22,5°	7,0	276	13

Distanzringe aus Kunststoff



Abmessungen [mm]

Bestellnummer	D	D1	T2	S2	D3	h1
PRT-01-20-DR-POM	80	70	6 x 60°	4,5	62	10
PRT-01-30-DR-POM	100	91	8 x 45°	4,5	84	11
PRT-01-60-DR-POM	160	145	20 x 18°	5,5	132	13
PRT-01-100-DR-POM	185	170	16 x 22,5°	5,5	162	13

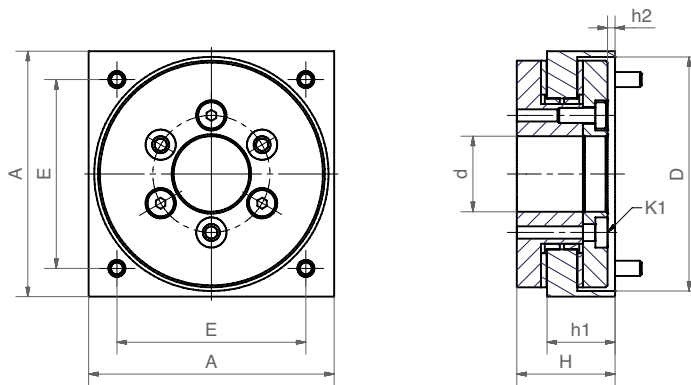
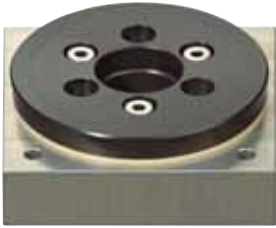


Lieferzeit ab Lager



Preise Online-Preisliste
www.igus.de/de/prt

Baugröße 20 mit quadratischem Flansch zur Direktmontage

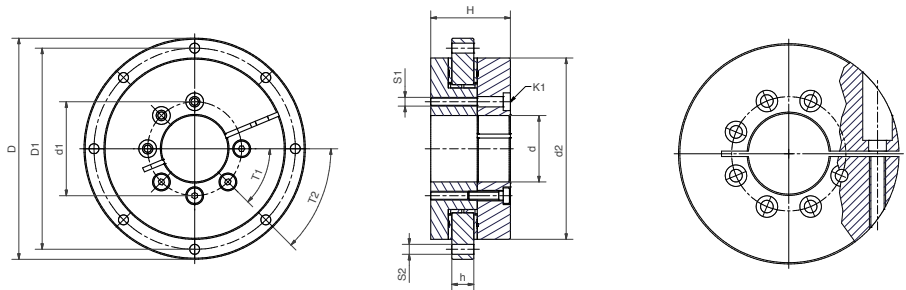
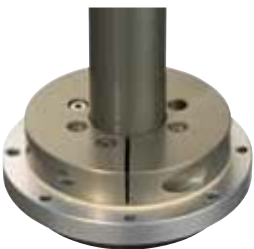


- Keine Einlassbohrung nötig
- Kein separater Distanzring
- Mit nur 4 Schrauben fixiert

Abmessungen [mm]

Bestellnummer	d	D	A	E	H	h1	h2	K1 für Schraube
PRT-01-20-SQ	20	62	65	50	26	18°	2°	DIN 7984 M4

Baugröße 30 mit Klemm-Kopfring



Rundtschlager mit Kopfring PRT-01-30-C

Kopfring für
PRT-01-30-C

Rundtschlager PRT-01-30 mit Kopfring inkl. Klemmfunktion für 30h7-tolerierte Wellen.

- Für einfache Handlingsaufbauten
- Schnell und einfach montiert
- Max. Anzugsmoment: 5 Nm

Abmessungen [mm]

Bestellnummer	D	D1	d1	d	d2	H	h	T1	T2	S1	S2	K1 für Schraube
PRT-01-30-C	100	91	42,5	30	82	36	10	8 x 45°	8 x 45°	M4	4,5	DIN 7984 M4

* in diesem Katalog



Lieferzeit ab Lager



Preise Online-Preisliste
www.igus.de/de/prt



iglidur® – wartungsfreie Flanschlager



Standardprogramm ab Lager

sehr gute Abriebfestigkeit

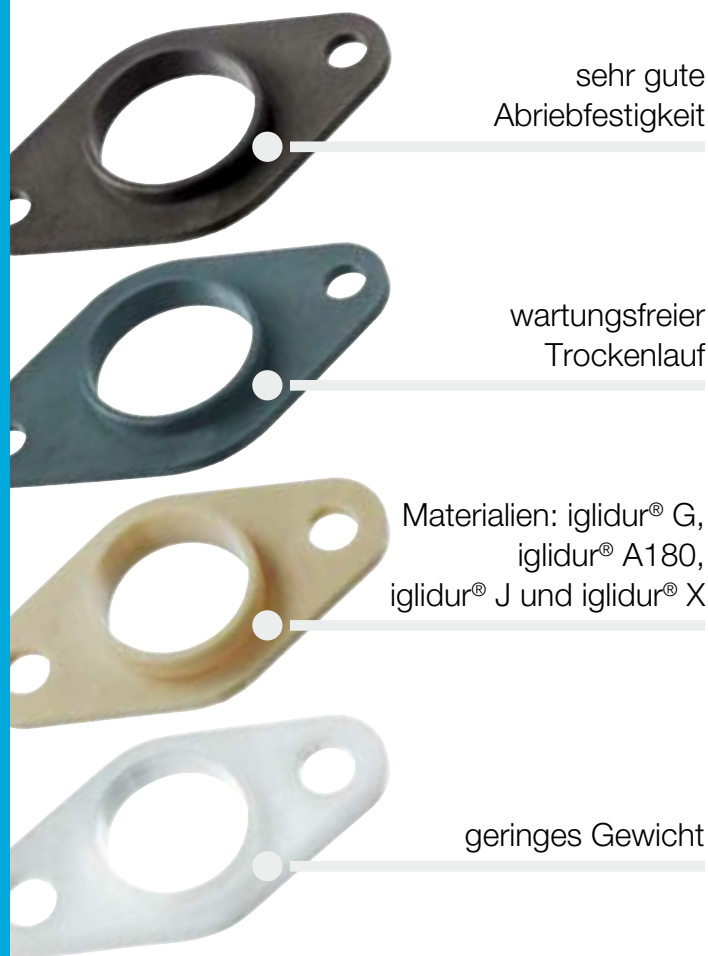
wartungsfreier Trockenlauf

Materialien: iglidur® G, iglidur® A180, iglidur® J
und iglidur® X

geringes Gewicht

iglidur®-Flanschlager

Wartungsfreier Trockenlauf. Mit dieser Bauform ist es möglich, iglidur®-Hochleistungs-Gleitlager dort einzusetzen, wo keine exakt tolerierten Aufnahmebohrungen möglich sind.



sehr gute
Abriebfestigkeit

wartungsfreier
Trockenlauf

Materialien: iglidur® G,
iglidur® A180,
iglidur® J und iglidur® X

geringes Gewicht



Wann nehme ich es?

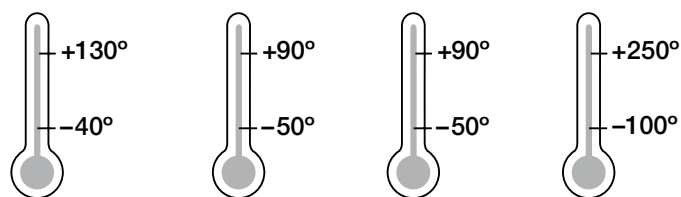
- Wenn ein verschraubtes Flanschgleitlager gewünscht wird
- Wenn eine Clipslagerlösung als Blechdurchführung nicht ausreicht
- Wenn sehr grobe Aufnahmetoleranzen vorliegen
- Wenn der Presssitz eines Einpresslagers als axiale Sicherung nicht ausreicht



Wann nehme ich es nicht?

- Wenn ein zusätzlicher Winkelausgleich erforderlich ist
▶ igubal®-Flanschlager, Seite 687
- Wenn eine Verschraubung nicht möglich ist
▶ iglidur®-Clipslager, Seite 559
- Wenn eine große Führungslänge erforderlich ist
▶ iglidur® G, Seite 65

Temperatur



GFL

A180FL

JFL

XFL

Lieferprogramm

1 Bauform, 4 Materialien
Ø 10–35 mm
weitere Abmessungen auf Anfrage



iglidur®-Flanschlager | Technische Daten

Allgemeine Eigenschaften

Mit dieser Bauform ist es möglich, iglidur®-Hochleistungs-Gleitlager dort einzusetzen, wo keine exakt tolerierten Aufnahmebohrungen möglich sind.

Durch die Konstruktion sind, bei minimalem Anspruch an die Präzision der Gehäuse, hohe Belastungen möglich. iglidur® wartungsfreie Flanschlager werden in den vier Werkstoffen iglidur® G, iglidur® J, iglidur® X und iglidur® A180 angeboten. Somit kann mit dieser Bauform ein sehr weites Anwendungsspektrum vom Universallager über höchste Verschleißfestigkeit oder Temperaturbeständigkeit (bis +250 °C) bis hin zu FDA-konformen Lagerlösungen abgedeckt werden.

Montage

Abhängig von den Beanspruchungen kommen unterschiedliche Befestigungsarten in Betracht. Bei geringen radialen Belastungen reicht es aus, iglidur®-Flanschlager einfach mit zwei Schrauben an eine Fläche zu montieren. Bei höheren Radialbelastungen empfiehlt es sich, das iglidur®-Flanschlager an der verstärkten Seite in Lastrichtung in einer Bohrung zu stützen. Für diese Bohrung sind große Toleranzen zulässig, da es nur darauf ankommt, das iglidur®-Flanschlager zusätzlich zu unterstützen. Um noch höhere Radiallasten zu lagern, kann das iglidur®-Flanschlager in einer nach H7 tolerierten Bohrung mit der längeren Seite eingepresst werden. Die zusätzliche Verschraubung sichert den Sitz des Lagers im Gehäuse. Für die Montage der iglidur®-wartungsfreien Flanschlager sind keine speziellen Werkzeuge oder Vorrichtungen erforderlich. Auch das Ausrichten der Lager bei mehrfach gelagerten Wellen ist bei der Montage leicht möglich.



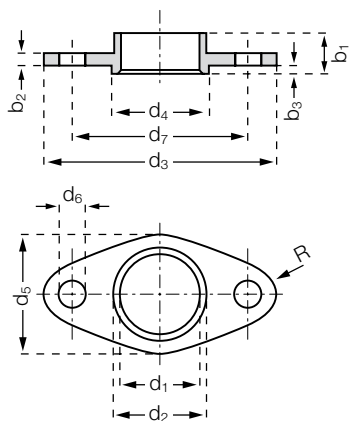
Die Montage der iglidur®-Flanschlager: einfach und sicher



Materialeigenschaften für lieferbare Materialien

- iglidur® G ▶ Seite 65
- iglidur® A180 ▶ Seite 395
- iglidur® J ▶ Seite 93
- iglidur® X ▶ Seite 157

Flanschlager



Bestellschlüssel

GFL-10



Abmessungen [mm]

Bestellnummer	d1	d1-Toleranz*	d2**	d3	d4	d5	d6	d7	b1	b2	b3	R (±0.2)
GFL-10	10	+0,025 +0,083	12	30	14	15	4,5	22	6	2	1	4
GFL-12	12	+0,032 +0,102	14	36	16	18	4,5	26	6	2	1	4,5
GFL-14	14	+0,032 +0,102	16	42	18	21	5,5	30	6	2	1	5
GFL-16	16	+0,032 +0,102	18	48	20	24	5,5	34	6	2	1	5,5
GFL-18	18	+0,032 +0,102	20	54	22	27	6,5	39	6	2	1	7
GFL-20	20	+0,040 +0,124	23	60	26	30	6,5	44	10	3	2	7
GFL-25	25	+0,040 +0,124	28	75	30	35	6,5	55	10	3	2	8,5
GFL-30	30	+0,040 +0,124	34	90	36	40	8,5	66	10	3	2	10
GFL-35	35	+0,050 +0,150	39	95	41	55	8,5	77	10	3	2	12
A180FL-10	10	+0,025 +0,083	12	30	14	15	4,5	22	6	2	1	4
A180FL-12	12	+0,032 +0,102	14	36	16	18	4,5	26	6	2	1	4,5
A180FL-16	16	+0,032 +0,102	18	48	20	24	5,5	34	6	2	1	5,5
A180FL-20	20	+0,040 +0,124	23	60	26	30	6,5	44	10	3	2	7
A180FL-25	25	+0,040 +0,124	28	75	30	35	6,5	55	10	3	2	8,5
A180FL-30	30	+0,040 +0,124	34	90	36	40	8,5	66	10	3	2	10
A180FL-35	35	+0,050 +0,150	39	95	41	55	8,5	77	10	3	2	12
JFL-10	10	+0,025 +0,083	12	30	14	15	4,5	22	6	2	1	4
JFL-12	12	+0,032 +0,102	14	36	16	18	4,5	26	6	2	1	4,5
JFL-14	14	+0,032 +0,102	16	42	18	21	5,5	30	6	2	1	5
JFL-16	16	+0,032 +0,102	18	48	20	24	5,5	34	6	2	1	5,5
JFL-20	20	+0,040 +0,124	23	60	26	30	6,5	44	10	3	2	7
JFL-25	25	+0,040 +0,124	28	75	30	35	6,5	55	10	3	2	8,5
JFL-30	30	+0,040 +0,124	34	90	36	40	8,5	66	10	3	2	10
JFL-35	35	+0,050 +0,150	39	95	41	55	8,5	77	10	3	2	12
XFL-10	10	+0,013 +0,071	12	30	14	15	4,5	22	6	2	1	4
XFL-12	12	+0,016 +0,086	14	36	16	18	4,5	26	6	2	1	4,5
XFL-14	14	+0,016 +0,086	16	42	18	21	5,5	30	6	2	1	5
XFL-16	16	+0,016 +0,086	18	48	20	24	5,5	34	6	2	1	5,5
XFL-20	20	+0,020 +0,104	23	60	26	30	6,5	44	10	3	2	7
XFL-25	25	+0,020 +0,104	28	75	30	35	6,5	55	10	3	2	8,5
XFL-30	30	+0,020 +0,104	34	90	36	40	8,5	66	10	3	2	10
XFL-35	35	+0,025 +0,125	39	95	41	55	8,5	77	10	3	2	12

* nach dem Einpressen; Messverfahren ► Seite 59 ** Press-Sitz in H7-tolerierter Aufnahmebohrung

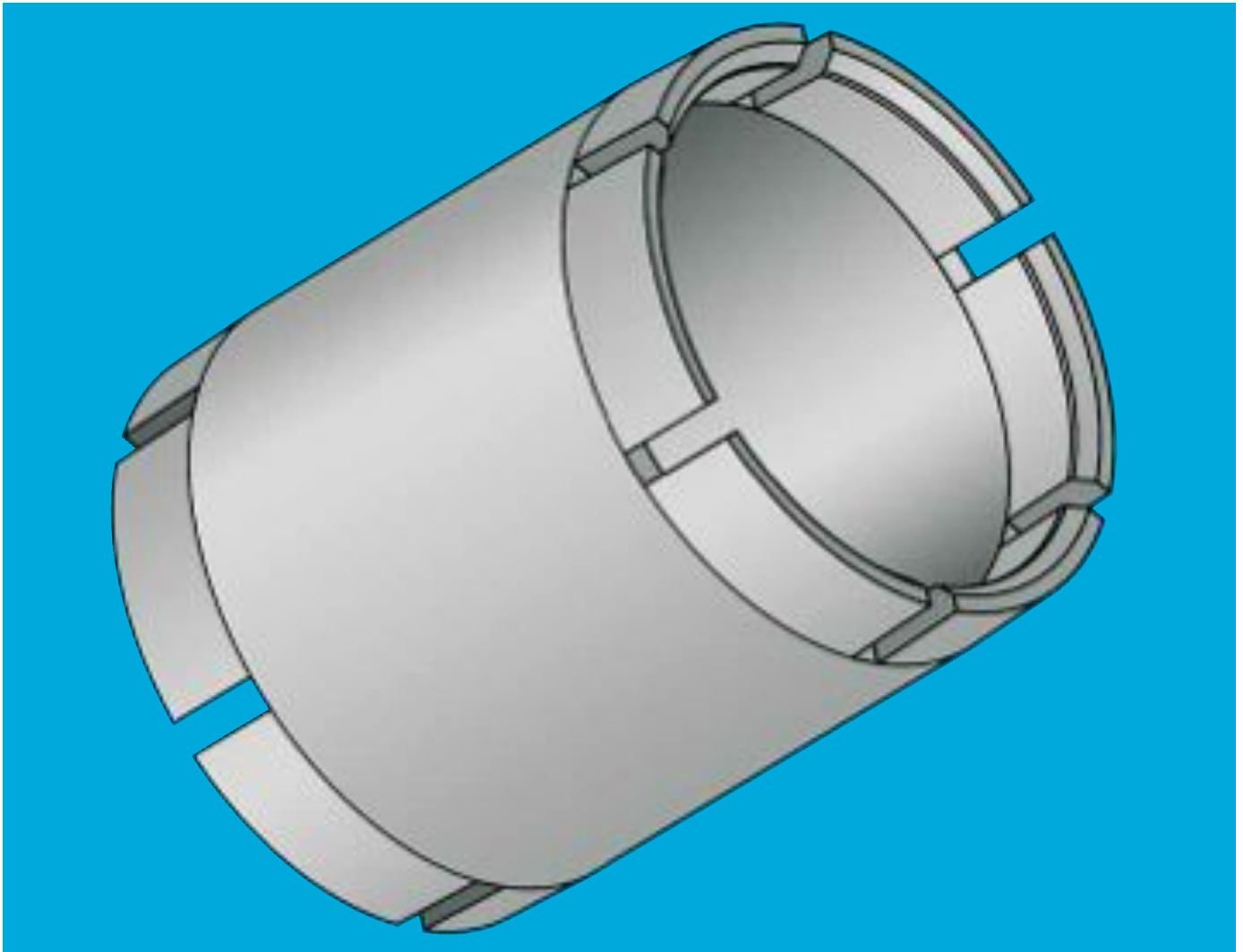


Lieferzeit ab Lager



Preise Online-Preisliste

www.igus.de/de/iglidur-flansch



iglidur® JVSM/JVFM – spielfrei vorgespannte Gleitlager



Standardprogramm ab Lager

radial und axial vorgespannte Gleitlager

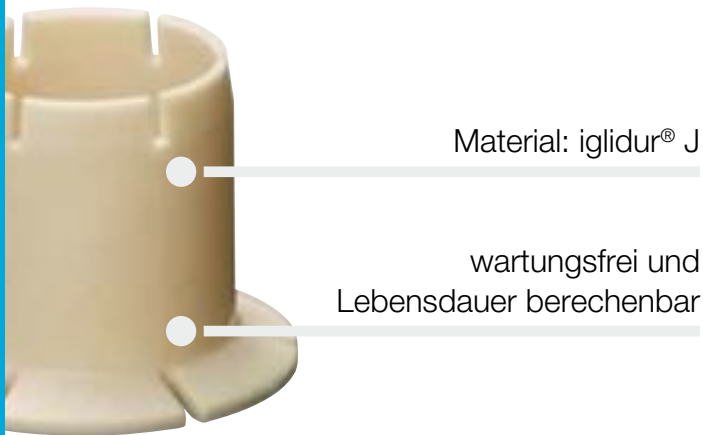
im unbelasteten Zustand völlig spielfrei

Material: iglidur® J

wartungsfrei und Lebensdauer berechenbar

iglidur® JVSM/JVFM

Spielfrei vorgespannte Gleitlager. iglidur® JVSM- und JVFM-Lager sind im unbelasteten Zustand spielfrei aufgrund der axialen bzw. radialen Vorspannung. Der Werkstoff iglidur® J besitzt extrem geringe Reibwerte im Trockenlauf und eine sehr geringe Stick-Slip-Neigung. Ideal für die „Entklapperung“ von Pedalerielagerungen etc.



Wann nehme ich es?

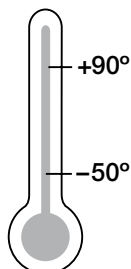
- Wenn eine radiale und/oder axiale Vorspannung der Gleitlager gewünscht wird
- Wenn eine Entklapperung der Lagerstelle im unbelasteten Zustand erforderlich ist
- Wenn eine spielfreie Haptik gewünscht wird



Wann nehme ich es nicht?

- Wenn eine spielreduzierte Gleitlagerversion gesucht wird
 - ▶ bitte sprechen Sie uns an
- Wenn die Vorspannung hohen radialen Kräften standhalten muss
- Wenn unter hohen Lasten absolute Spielfreiheit erforderlich ist

Temperatur

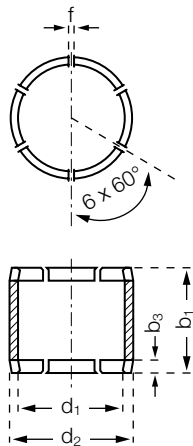


Lieferprogramm

2 Bauformen
Ø 6–20 mm
weitere Abmessungen auf Anfrage

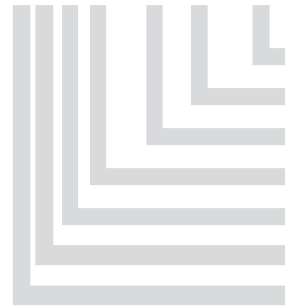
iglidur® JVSM/JVFM | Lieferprogramm

zylindrische Gleitlager



Bestellschlüssel

JVSM-0608-06



- Gesamtlänge b1
- Außendurchmesser d2
- Innendurchmesser d1
- metrisch
- zylindrisch (Form S)
- vorgespannt
- Werkstoff iglidur® J



Material:

iglidur® J ► Seite 93

Abmessungen [mm]

Bestellnummer	d1	d1-Toleranz* E10	d2	b1 h13	b3
JVSM-0608-06	6,0	+0,020 +0,068	8,0	6,0	2,0
JVSM-0810-08	8,0	+0,025 +0,083	10,0	8,0	2,0
JVSM-1012-10	10,0	+0,025 +0,083	12,0	10,0	2,0
JVSM-1214-12	12,0	+0,032 +0,102	14,0	12,0	2,0
JVSM-1416-14	14,0	+0,032 +0,102	16,0	14,0	2,0
JVSM-1517-15	15,0	+0,032 +0,102	17,0	15,0	2,5
JVSM-1820-18	18,0	+0,032 +0,102	20,0	18,0	2,5
JVSM-2023-20	20,0	+0,040 +0,124	23,0	20,0	2,5

* d1 gemessen nach dem Einpressen in Aufnahmebohrung, d2 H7 innerhalb der Messebenen

Abmessungen [Inch]

Bestellnummer	d1	d1*		d2	b1 h13	b1-Toleranz
		max.	min.			
JVSI-0608-06	3/8	,3773	,3750	1/2	3/8	0,075
JVSI-0810-08	1/2	,5040	,5013	5/8	1/2	0,075
JVSI-1012-10	5/8	,6297	,6270	3/4	5/8	0,075
JVSI-1214-12	3/4	,7541	,7505	1 1/8	3/4	0,075
JVSI-1618-16	1	1,0041	1,0007	28,58	1	0,100

* d1 gemessen nach dem Einpressen in Aufnahmebohrung, d2 H7 innerhalb der Messebenen



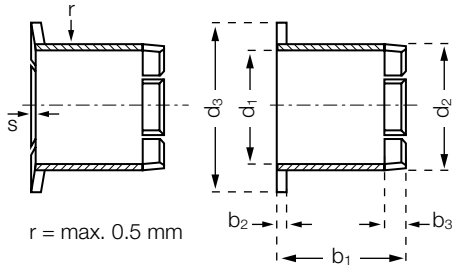
Lieferzeit ab Lager



Preise Online-Preisliste

www.igus.de/de/jvsm

Gleitlager mit Bund



Bestellschlüssel

JVFM-0810-10



- Gesamtlänge b1
- Außendurchmesser d2
- Innendurchmesser d1
- metrisch
- mit Bund (Form F)
- vorgespannt
- Werkstoff iglidur® J



Material:
iglidur® J ► Seite 93

Abmessungen [mm]

Bestellnummer	d1	d1-Toleranz* E10	d2	d3	b1 h13	b2	b3	s ±0,1
JVFM-0810-10	8	+0,025 +0,083	10	15	10	1	2,0	0,44
JVFM-1012-10	10	+0,025 +0,083	12	18	10	1	2,0	0,53
JVFM-1214-12	12	+0,032 +0,102	14	20	12	1	2,0	0,53
JVFM-1416-12	14	+0,032 +0,102	16	22	12	1	2,0	0,53
JVFM-1517-15	15	+0,032 +0,102	17	23	15	1	2,5	0,53
JVFM-1820-18	18	+0,032 +0,102	20	26	18	1	2,5	0,53
JVFM-2023-20	20	+0,040 +0,124	23	30	20	1,5	2,5	0,62

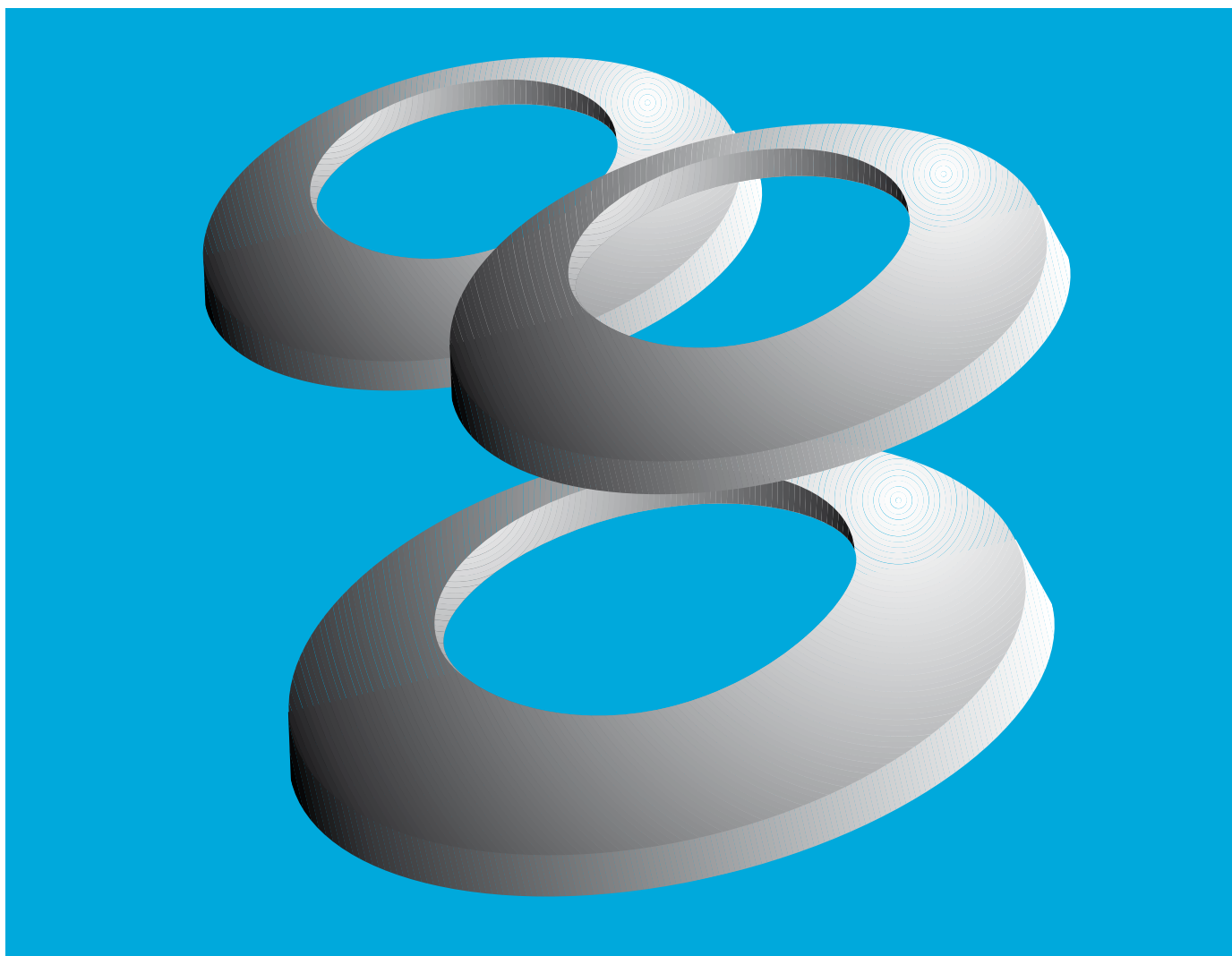
* d1 gemessen nach dem Einpressen in Aufnahmebohrung, d2 H7 innerhalb der Messebenen



Lieferzeit ab Lager



Preise Online-Preisliste
www.igus.de/de/jvfm



polysorb – Tellerfedern aus Kunststoff



Standardprogramm ab Lager

Ausgleich von Axialspiel und
Fertigungstoleranzen

Schwingungskompensierung

Geräuschkämpfung

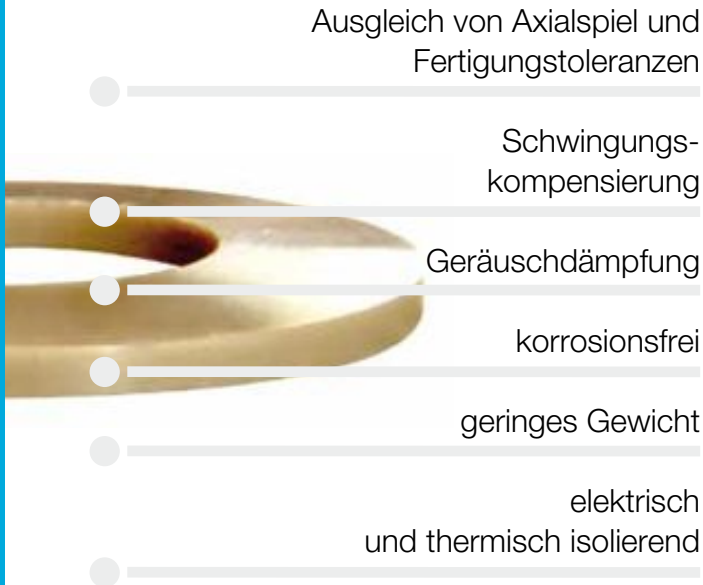
korrosionsfrei

geringes Gewicht

elektrisch und thermisch isolierend

polysorb

Tellerfedern aus Kunststoff. Tellerfedern sind in Achsrichtung belastbare Kreisringscheiben, die in axialer Richtung tellerförmig gestülpt sind. Tellerfedern ergeben eine günstigere Raumausnutzung als andere Federarten. Sie eignen sich besonders für Konstruktionen, die einen kleinen Federweg verlangen.



Wann nehme ich es?

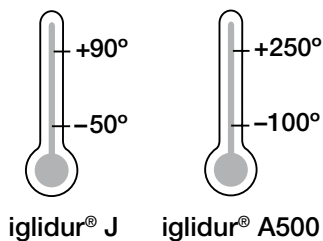
- Zur Verwirklichung spezieller flacher Federkennlinien, die bei Metall nur mit erheblichem Aufwand (geschlitzte Ausführungen) möglich sind
- Bei Ausgleich von Axialspiel und Fertigungstoleranzen
- Bei Schwingungskompensierung
- Bei Geräuschkämpfung
- Wenn ein antimagnetischer Werkstoff gewünscht ist
- Für elektrische und wärmetechnische Isolation



Wann nehme ich es nicht?

- Wenn über weite Temperaturbereiche konstante Federkräfte erforderlich sind
- Wenn hohe Federkräfte gewünscht werden

Temperatur



Lieferprogramm

1 Bauform, 2 Materialien
 Ø 5–20 mm
 weitere Abmessungen
 auf Anfrage



Allgemeine Eigenschaften

Der Federweg der Tellerfeder ist relativ klein. Deshalb kombiniert man in der Praxis eine Anzahl von Tellerfedern. Wechselsinnig geschichtete Tellerfedern erhöhen die Einfederung proportional zur Anzahl, wobei die Gesamtfederkraft so groß ist wie die Kraft der einzelnen Tellerfeder. Um die Kraft zu erhöhen, können die Tellerfedern parallel als Federpaket geschichtet werden.

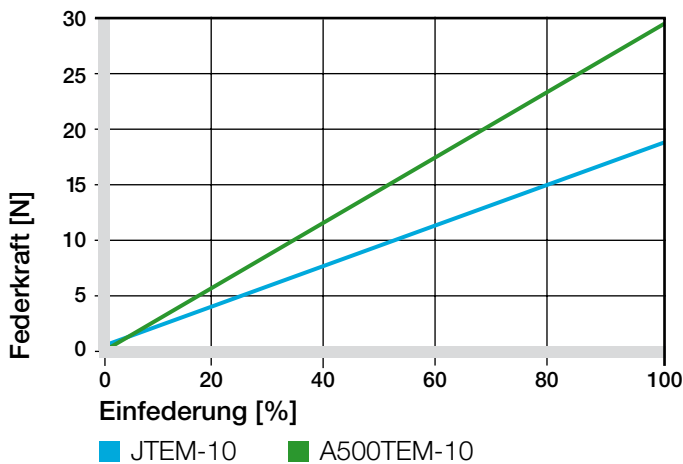


Abb. 01: Federkraft [N] in Abhängigkeit von der prozentualen Einfederung gemessen an Baugröße 10

Die Kraft-Verformungskurven von polysorb-Tellerfedern sind annähernd linear.

Weitere Eigenschaften

Chemikalienbeständigkeit

polysorb-Tellerfedern sind beständig gegen eine Vielzahl von Chemikalien, wobei iglidur® A500 eine höhere Beständigkeit als iglidur® J aufweist.

Medium	Beständigkeit	
	iglidur® J	iglidur® A500
Alkohole	+	+
Kohlenwasserstoffe	+	+
Fette, Öle, nicht additiviert	+	+
Kraftstoffe	+	+
verdünnte Säuren	0 bis -	+
starke Säuren	-	+
verdünnte Basen	+	+
starke Basen	+ bis 0	+

+ beständig 0 bedingt beständig - unbeständig
Alle Angaben bei Raumtemperatur [+20 °C]

Tabelle 01: Chemikalienbeständigkeiten

Feuchtigkeitsaufnahme

Die geringe Feuchtigkeitsaufnahme erlaubt den Einsatz in nasser oder feuchter Umgebung.

polysorb-Tellerfedern nehmen Feuchtigkeit auf. Dadurch verändern sich ihre mechanischen Eigenschaften. Für den ungünstigen Einsatzfall – sehr langer Gebrauch in Wasser – weisen Polysorb-Tellerfedern immer noch eine hohe Federkraft auf.

iglidur®	Standardumgebung 20 °C/50 % r.F.	gesättigt im Wasser
J	18	15
A500	24	23

Tabelle 02: Federkraft [N] in Abhängigkeit von der aufgenommenen Feuchtigkeit

Erhöhte Betriebstemperatur

Erhöhte Temperaturen führen dazu, dass die Steifigkeit von Polymeren abnimmt. polysorb-Tellerfedern aus iglidur® J (JTEM-10) weisen bei der maximal zulässigen Temperatur von +90 °C immer noch eine maximale Federkraft von 8 N auf. Die Abhängigkeit der Federkraft von der Umgebungstemperatur ist in Abb. 03 aufgezeigt.

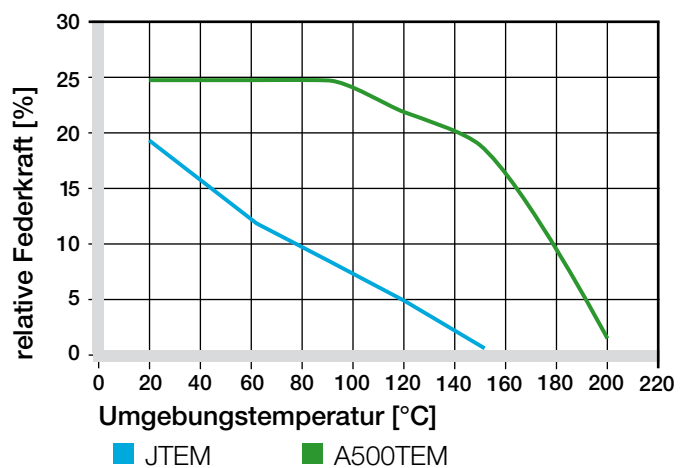


Abb. 02: Einfluss der Umgebungstemperatur auf die Federkraft

Tellerfedern

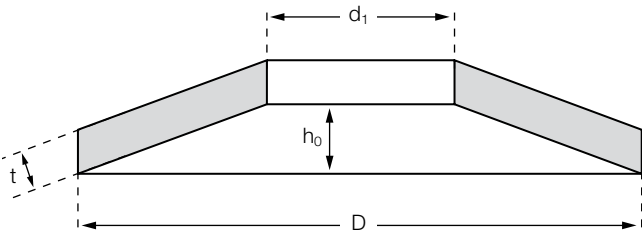


Bestellschlüssel

☐ TEM-05



Innendurchmesser b1
metrisch
„Elastic spring“
Tellerscheibe
Werkstoff* iglidur® J
oder A500



Abmessungen in Anlehnung an DIN 2093



Material:

igidur® J ► Seite 93

igidur® A500 ► Seite 431

Abmessungen [mm]

Bestellnummer	D	d1	t	h ₀	Richtwerte: Federwege und -kräfte	
					F _{1,0} iglidur® J [N]	F _{1,0} iglidur® A500 [N]
☐ TEM-05*	10,0	5,2	0,5	0,25	5	7
☐ TEM-06*	12,5	6,2	0,7	0,30	10	14
☐ TEM-08*	16,0	8,2	0,9	0,35	15	18
☐ TEM-10*	20,0	10,2	1,1	0,45	18	24
☐ TEM-12*	25,0	12,2	1,5	0,55	40	55
☐ TEM-16*	31,5	16,3	1,75	0,70	70	80
☐ TEM-20*	40,0	20,4	2,25	0,90	130	140

Die Richtwerte für die Federwege und -kräfte stellen gerundete Durchschnittswerte dar.

* Material: iglidur® J, JTEM, Standard

igidur® A500, A500TEM, hohe Temperatur- und Chemikalienbeständigkeit

Formelzeichen, Benennung und Einheiten:

- F = Kraft [N]
- D = Außendurchmesser [mm]
- d1 = Innendurchmesser [mm]
- t = Dicke der Einzeltellerfeder [mm]
- h₀ = maximale Einfederung [mm]
- F_{1,0} = Federkraft bei 100% Einfederung [N]

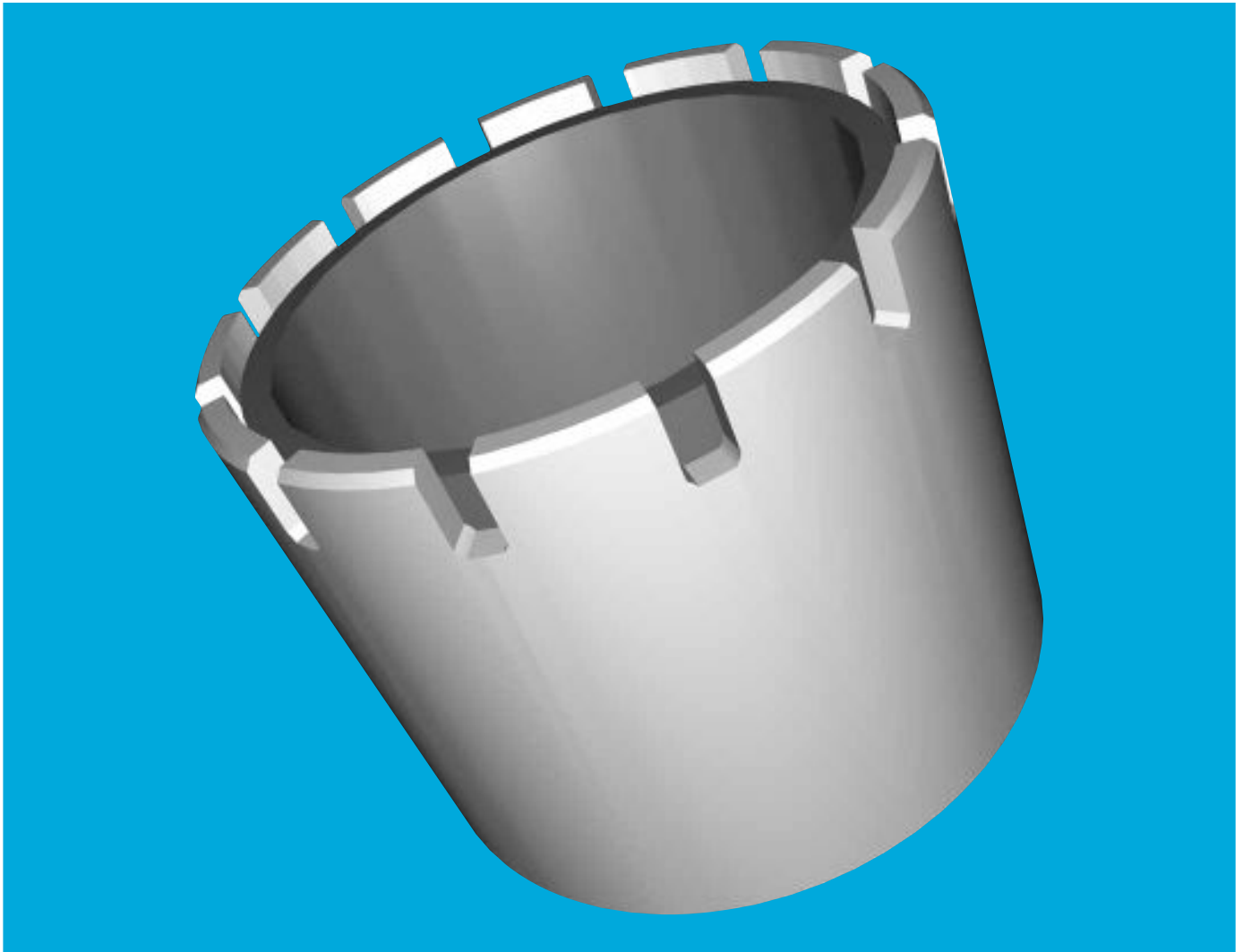


Lieferzeit ab Lager



Preise Online-Preisliste

www.igus.de/de/polysorb



iglidur® PEP – für alle Wellenoberflächen und -werkstoffe



Standardprogramm ab Lager

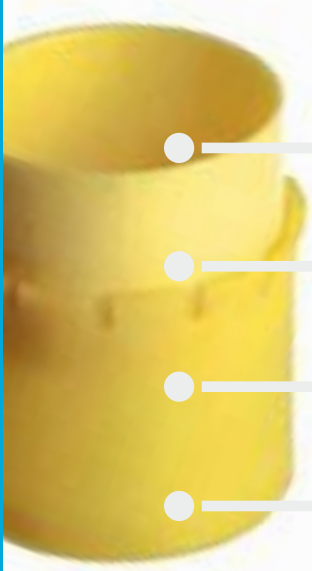
Einsatz unabhängig von Wellenoberfläche
und -werkstoff

sehr kostengünstig

einfache Montage

niedrige Reibwerte

Für alle Wellenoberflächen und -werkstoffe. Für den Erfolg einer Gleitlagerlösung ist die Welle im Normalfall genauso maßgebend wie das Gleitlager selbst. igus® geht mit den iglidur® PEP-Lagern, einem in sich geschlossenen und wartungsfreien Gleitlagerkonzept, einen völlig neuen Weg.



Einsatz unabhängig
von Wellenoberfläche
und -werkstoff

sehr kostengünstig

einfache Montage

niedrige Reibwerte



Wann nehme ich es?

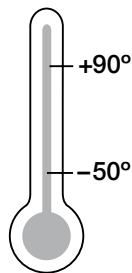
- Wenn ein kostengünstiges Kunststoff-Gleitlagersystem gebraucht wird
- Wenn Unabhängigkeit von Wellenwerkstoff und von Wellenoberfläche gefordert ist
- Für den Schutz teurer und empfindlicher Wellen



Wann nehme ich es nicht?

- Bei hohen Gleitgeschwindigkeiten
 - ▶ iglidur® J, Seite 93
- Bei hohen Belastungen
 - ▶ iglidur® G, Seite 65
 - ▶ iglidur® Q, Seite 485
- Bei hohen Temperaturen
 - ▶ iglidur® V400, Seite 301
 - ▶ iglidur® X, Seite 157
 - ▶ iglidur® Z, Seite 311
- Wenn spielarme Lagerungen gewünscht sind
 - ▶ iglidur® P, Seite 179
 - ▶ iglidur® X, Seite 157

Temperatur



Lieferprogramm

1 Bauform
Ø 6–20 mm
weitere Abmessungen
ab Lager

iglidur® PEP | Technische Daten

Allgemeine Eigenschaften

Wartungsfreie Gleitlager zeichnen sich üblicherweise dadurch aus, dass sie ohne weitere Zusatzschicht schmiermittelfrei auf der Welle gleiten. Es liegt nahe, dass bei diesen Systemen Wellenmaterialien genauso wichtig sind wie die Lagerbuchse selbst. igus® geht hier mit einem in sich geschlossenen und wartungsfreien Gleitlagerkonzept neue Wege. iglidur® PEP ist ein völlig neuartiges schmiermittelfreies Kunststoff-Gleitlagersystem, mit einem Innen- und Außenring. Das Besondere: Durch den Innenring ist der Laufpartner festgelegt und der Wellenwerkstoff und die Wellenoberfläche zum ersten Mal unerheblich. Selbst Gewinde, Rost oder Kratzer beeinträchtigen die dauerhaft zuverlässige Funktion nicht. Durch die Festlegung des Gleitpartners und umfangreiche Testreihen ist das Langzeitverhalten des Lagersystems so exakt zu prognostizieren. Vergleichbar zu Kugellagern dreht sich beim Kunststoffgleitlager PEP der Innenring mit der Welle. Relativbewegungen der Welle zum Lager entfallen. Das schützt die Wellenoberfläche vor Verschleiß und spart Kosten. Ein weiteres Plus: Selbst empfindlichste oder ungewöhnliche Werkstoffe können mit diesem neuen Polymergleitlager als drehende Welle eingesetzt werden. Materialbedingt ist das PEP-Kunststofflager dabei absolut korrosionsfrei.

Verschleißfestigkeit

Bei Belastungen bis 5 N/mm² sind die Verschleiß-Testergebnisse absolut überzeugend. Hierbei erreichen PEP-Kunststofflager Werte, die mit den verschleißfestesten Kunststoff-Stahl-Lagersystemen nahezu vergleichbar sind. Ein sehr überzeugendes Ergebnis, berücksichtigt man zusätzlich die reduzierten Kosten im Vergleich zur sonst erforderlichen Oberflächenbehandlung der Welle. Auch das konstant niedrige Reibwertniveau ist ein Anwendervorteil. Da die Laufpartner durch das definierte System feststehen, sind auch ihre tribologischen Daten exakt vorhersehbar. Die Reibwerte der schmiermittelfreien Lager richten sich also nicht mehr nach den Wellenmaterialien oder Oberflächenbeschaffenheiten. Bei Bedarf sind durch zusätzliche geringste Schmierungen die Reibwerte weiter zu senken.

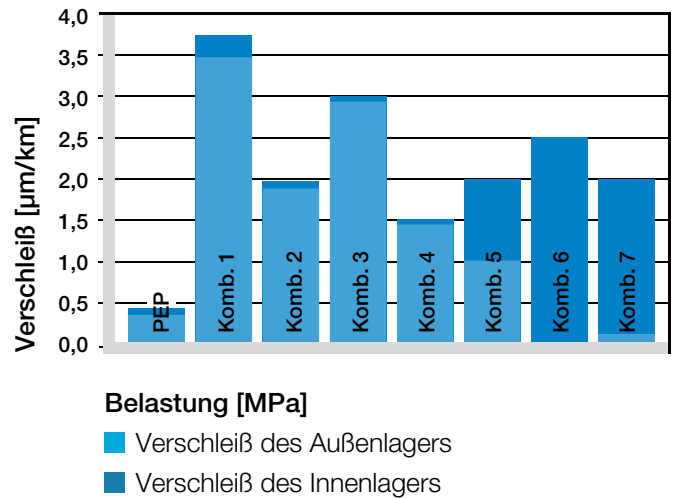


Abb. 01: Verschleißuntersuchungen unterschiedlicher Werkstoffkombinationen, p = 0,75 MPa, v = 0,3 m/s

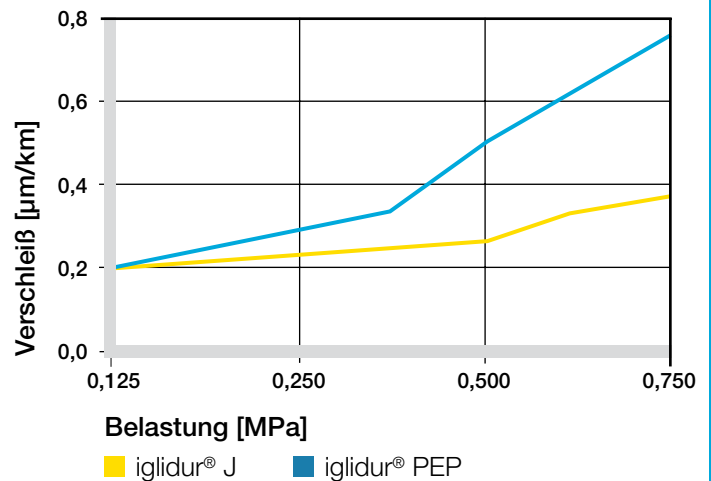
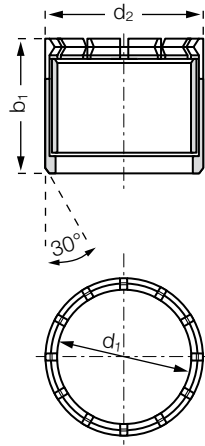


Abb. 02: Verschleiß der iglidur® PEP-Lager in Abhängigkeit von der Belastung, v = 0,3 m/s

Montage

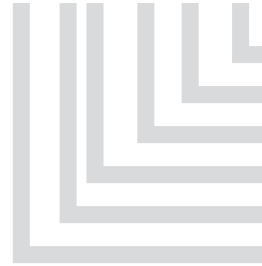
Die Montage des neuen PEP-Gleitlagers ist denkbar einfach und schnell zu realisieren. Die Lager sind so gefertigt, dass sie in eine H7-tolerierte Bohrung eingepresst werden. Anschließend wird die Welle eingefügt und sitzt fest am Innenring. Das Innenlager ist in den Außenring eingeklippt. Damit ist ein Abziehen der Welle möglich, ohne den Innenring abzuziehen.

zylindrische Gleitlager



Bestellschlüssel

PEPSM-0610-10



- Gesamtlänge b1
- Außendurchmesser d2
- Innendurchmesser d1
- metrisch
- zylindrisch (Form S)
- Werkstoff iglidur® PEP

Abmessungen [mm]

Bestellnummer	d1	d2	b1
PEPSM-0610-10	6	10	10
PEPSM-0812-12	8	12	12
PEPSM-1014-12	10	14	12
PEPSM-1216-15	12	16	15
PEPSM-1620-20	16	20	20
PEPSM-2023-20	20	23	20

Abmessungen [Inch]

Bestellnummer	d1	d2	b1
PEPSI-0406-06	1/4	3/8	3/8
PEPSI-0608-08	3/8	1/2	1/2
PEPSI-0810-08	1/2	5/8	1/2
PEPSI-1012-12	5/8	3/4	3/4
PEPSI-1214-12	3/4	7/8	3/4
PEPSI-1618-16	1	1 1/8	1



Lieferzeit ab Lager



Preise Online-Preisliste

www.igus.de/de/pep



iglidur®-Kolbenringe



Standardprogramm ab Lager

geringer Montageaufwand

kostengünstig

verschleißfester als PTFE-Bänder

höhere Tragfähigkeit

definierte Größen

iglidur®-Kolbenringe

Maßgeschneidert: Werkstoff und -abmessung auswählen. Warum kompliziert, wenn's auch anders geht? So einfach kann es gehen: Ersetzen Sie aufwändig gestanzte PTFE-Bänder mit nur einem clipsbaren Führungring, z. B. bei Hubelementen, Steuerventilen und Armaturen. Wir bieten Ihnen iglidur®-Kolbenringe aus frei wählbaren Werkstoffen für die unterschiedlichsten Einsatzbedingungen.



Wann nehme ich es?

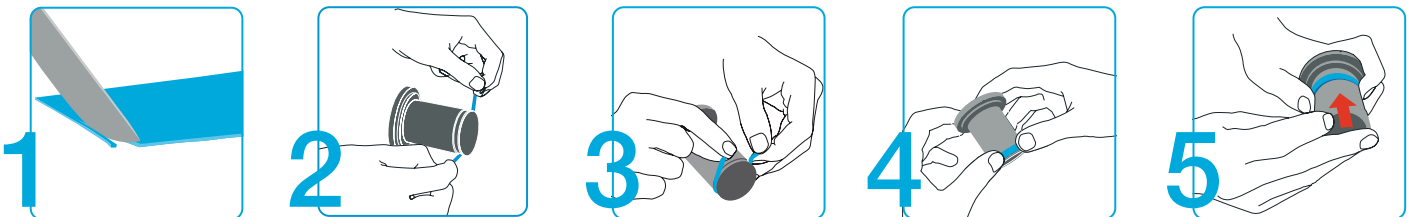
- Wenn Kolbenringe mit hervorragenden Verschleißeigenschaften benötigt werden
- Wenn einfache Montage von großer Bedeutung ist
- Wenn hohe Kantenlasten auftreten
- Wenn maßgeschneiderte Lösungen auf Basis der iglidur®-Werkstoffe gewünscht sind



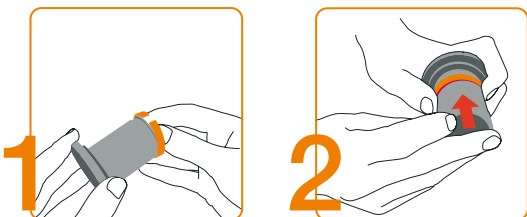
Wann nehme ich es nicht?

- Wenn die Kolbenringe gleichzeitig dichten sollen
- Wenn unterschiedliche Durchmesser mit einem Artikel abgedeckt werden sollen

bisher:



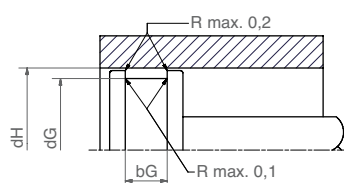
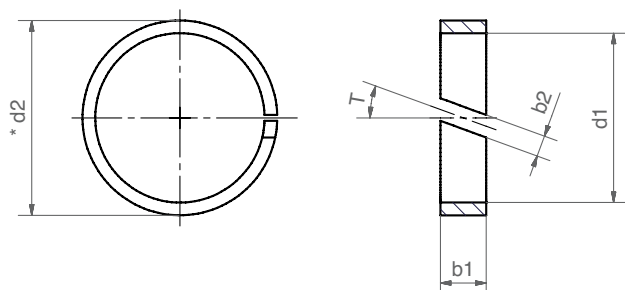
mit iglidur®:



Lieferprogramm

Ø 10–70 mm
weitere Abmessungen auf Anfrage

iglidur®-Kolbenringe | Lieferprogramm



Einbauempfehlung für Kolben

Maße [mm]	dG (h-toleriert)	dH (h-toleriert)	bG
Nennmaße	dG = d1	dH = d2	bG = b1 +0,2

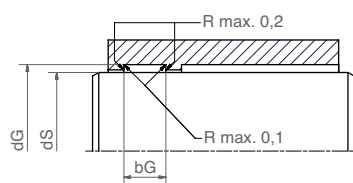


Bestellschlüssel

□PRM-d1d2-b1



b1: Wunschlänge
Innen- und Außen-Ø
(d1 und d2) aus
verfügbarem
Standardgleitlager
metrisch
Kolbenring
iglidur®-Wunschwerkstoff



Einbauempfehlung für Gehäuse

Maße [mm]	dS (h-tolerate)	dG (h-tolerate)	bG
Nennmaße	dS = d1	dG = d2	bG = b1 +0,2

Kolbenringe aus iglidur® J ab Lager – Abmessungen [mm]

Bestellnummer	d1	d2	b1 h13	b2 ±0,5	T [°]
JPRM-1012-054	10	12	5,4	2,5	20
JPRM-1214-054	12	14	5,4	2,5	20
JPRM-1416-054	14	16	5,4	2,5	20
JPRM-1618-054	16	18	5,4	2,5	20
JPRM-2023-054	20	23	5,4	2,5	20
JPRM-2528-054	25	28	5,4	2,5	20
JPRM-3034-054	30	34	5,4	2,5	20
JPRM-3539-054	35	39	5,4	2,5	20
JPRM-4044-054	40	44	5,4	2,5	20
JPRM-4550-054	45	50	5,4	2,5	20
JPRM-5055-054	50	55	5,4	2,5	20
JPRM-6065-054	60	65	5,4	2,5	20
JPRM-7075-054	70	75	5,4	2,5	20

Kolbenringe nach Wunsch

Kolbenringe in Wunschwerkstoff und -abmessung auf Basis des gesamten iglidur®-Gleitlagerkatalog-Programms – lieferbar in maximal zehn Tagen – kostengünstig im Spritzgussverfahren hergestellt und auf Wunschmaß bearbeitet. Bevorzugte iglidur®-Materialien:

- iglidur® J: universell ► Seite 93
- iglidur® A180: FDA-konform ► Seite 395
- iglidur® J350: > +90 °C ► Seite 241
- iglidur® X: Chemie, Temperatur ► Seite 157

Einfach Werkstoff, existierendes iglidur®-Katalog-Gleitlager und Wunschlänge wählen und in Wunschstückzahl bestellen.



Neben der mechanischen Bearbeitung existierender iglidur®-Gleitlager zu Kolbenringen entwickeln wir sehr gerne gemeinsam mit Ihnen maßgeschneiderte, zeichnungsgebundene Kolbenringlösungen für Ihren Serienbedarf. Bitte kontaktieren Sie uns. Wir unterstützen Sie gerne bei der Projektierung und erstellen Ihnen ein maßgeschneidertes Angebot.



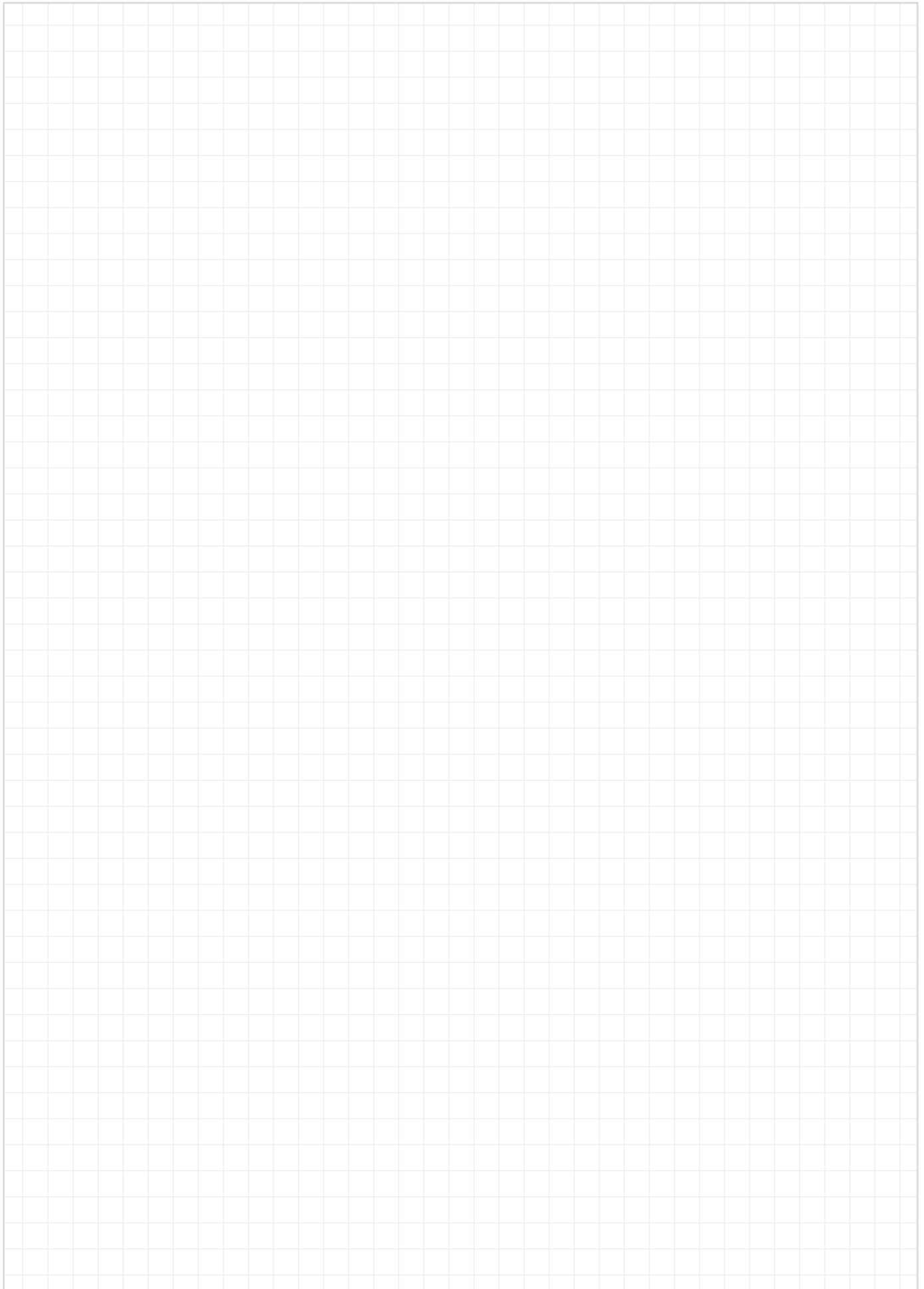
Lieferzeit ab Lager

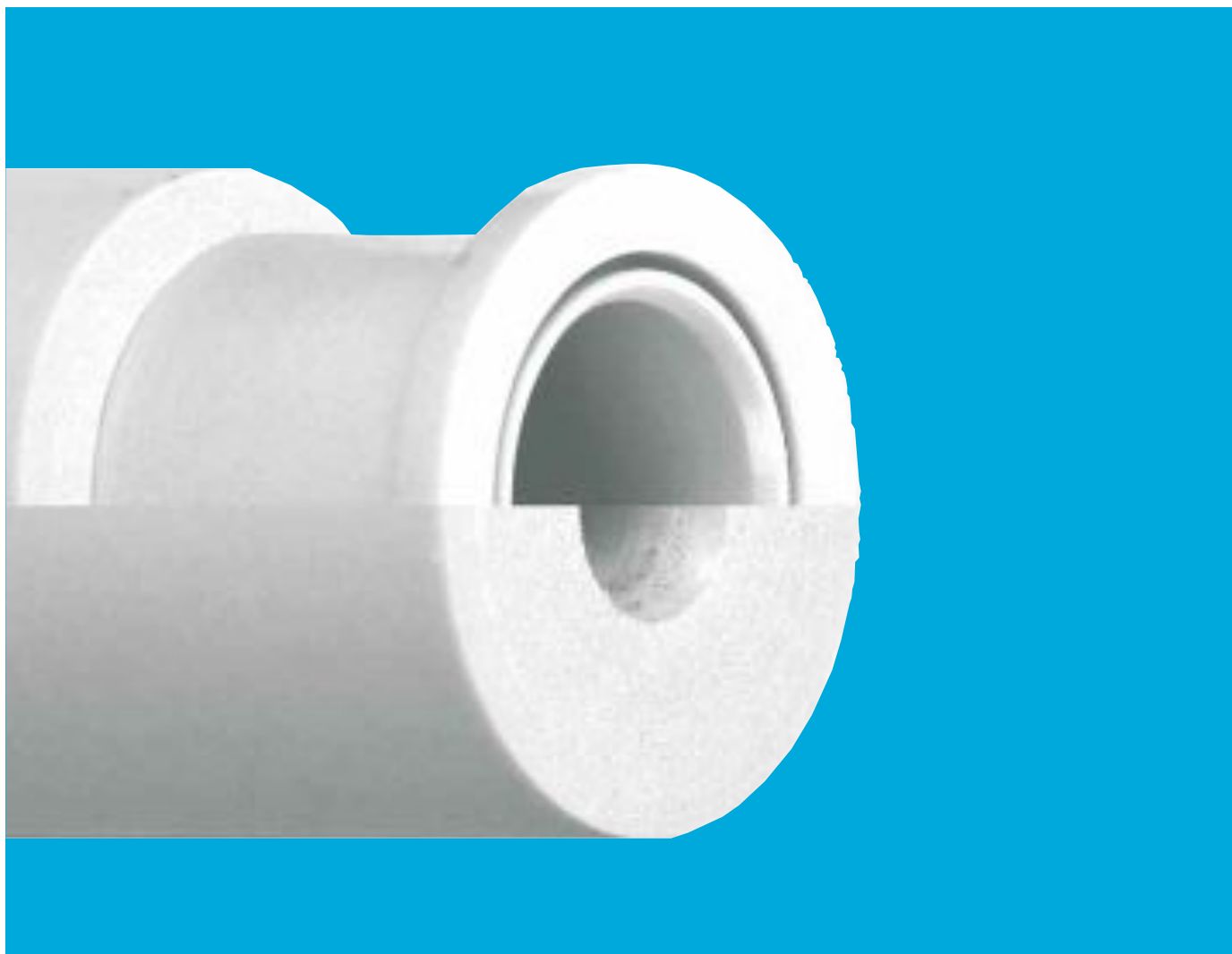


Preise Online-Preisliste

www.igus.de/kolbenringe

Notizen





iglidur®-Halbzeuge



Standardprogramm ab Lager

iglidur®-Werkstoffe als Rundmaterial

wartungsfrei und berechenbar

schnell und günstig

iglidur®-Halbzeuge | Zur freien Gestaltung

Werkstoff, -abmessung und -geometrie auswählen: schnelle Fertigung mit speedicut. iglidur® zur freien Gestaltung – jetzt auch als Rundmaterial oder gleich in mechanisch endbearbeiteten Wunschformen. Für Prototypen, Testmuster und kleine Serienbedarfe.

iglidur®-Werkstoffe
als Rundmaterial

wartungsfrei und
berechenbar

schnell und günstig



Wann nehme ich es?

- Wenn im iglidur®-Katalogprogramm keine passende Abmessung vorhanden ist
- Wenn ein Halbzeug mit hervorragenden Verschleiß- und Reibwerten benötigt wird
- Wenn Bedarf an iglidur®-Gleitlagern in Sonderabmessungen in kleinen Stückzahlen besteht
- Wenn ein Kunststoffbauteil mit hohen Anforderungen an Verschleißfestigkeit und Reibwert benötigt wird



Wann nehme ich es nicht?

- Wenn ein entsprechendes iglidur®-Standard-Kataloglager vorhanden ist
- Wenn ein iglidur®-Gleitlager in Sonderabmessungen in hohen Stückzahlen benötigt wird
▶ Bitte sprechen Sie uns an.
- Wenn ein Halbzeug ohne jegliche tribologische Eigenschaften benötigt wird

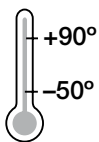
Materialeigenschaften für Halbzeuge

iglidur® A180	▶ Seite 395
iglidur® A350	▶ Seite 421
iglidur® J	▶ Seite 93
iglidur® J4	▶ Seite 1126
iglidur® J350	▶ Seite 241
iglidur® P210	▶ Seite 191
iglidur® R	▶ Seite 261
iglidur® T220	▶ Seite 451
iglidur® W300	▶ Seite 135
iglidur® X	▶ Seite 157

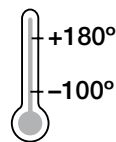
Lieferprogramm

10 Materialien
Ø 10–100 mm
weitere Abmessungen auf Anfrage

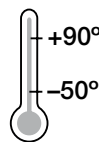
Temperaturen



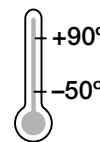
iglidur® A180



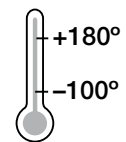
iglidur® A350



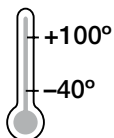
iglidur® J



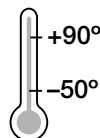
iglidur® J4



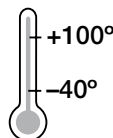
iglidur® J350



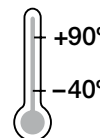
iglidur® P210



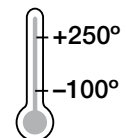
iglidur® R



iglidur® T220



iglidur® W300



iglidur® X



iglidur®-Halbzeuge | Lieferprogramm



Bestellschlüssel

SFR□ - 3000-500



Länge*
Innen-Ø
(00 = Vollmaterial)
Außen-Ø
Werkstoff iglidur® J
Form, rund
iglidur®-Halbzeug

Bestellnummer	Abmessungen [mm]	
	Ø	Längen
iglidur® J – der Allrounder, beste Verschleißfestigkeit und hohe Wirkungsgrade		
SFRJ-1000	10	100 to 1000*
SFRJ-2000	20	100 to 1000*
SFRJ-3000	30	100 to 1000*
SFRJ-4000	40	100 to 1000*
SFRJ-5000	50	100 to 1000*
SFRJ-6000	60	100 to 1000*
SFRJ-8000	80	100 to 1000*
SFRJ-10000	100	100 to 1000*
iglidur® W300 – der Werkstoff für Hochlastanwendungen		
SFRW-3000	30	100 to 1000*
SFRW-6000	60	100 to 1000*
iglidur® A180 – der Allrounder für die Medizin- und Lebensmitteltechnik (FDA-konform)		
SFRA180-1000	10	100 to 1000*
SFRA180-2000	20	100 to 1000*
SFRA180-3000	30	100 to 1000*
SFRA180-4000	40	100 to 1000*
SFRA180-5000	50	100 to 1000*
SFRA180-6000	60	100 to 1000*
SFRA180-8000	80	100 to 1000*
SFRA180-10000	100	100 to 1000*
iglidur® J350 – der Hochtemperaturwerkstoff		
SFRJ350-3000	30	100 to 1000*
SFRJ350-4000 Neu!	40	100 to 1000*
SFRJ350-5000 Neu!	50	100 to 1000*
SFRJ350-6000 Neu!	60	100 to 1000*

Bestellnummer	Abmessungen [mm]	
	Ø	Längen
iglidur® J4 – verschleissfest und günstig		
SFRJ4-2000	20	100 to 1000*
SFRJ4-3000	30	100 to 1000*
SFRJ4-4000	40	100 to 1000*
SFRJ4-5000	50	100 to 1000*
SFRJ4-6000	60	100 to 1000*
iglidur® P210 – der Werkstoff für hohe Drehzahlen bei niedrigen Lasten		
SFRP210-3000	30	100 to 1000*
SFRP210-4000 Neu!	40	100 to 1000*
SFRP210-5000 Neu!	50	100 to 1000*
SFRP210-6000 Neu!	60	100 to 1000*
iglidur® A350 – der Hochtemperaturwerkstoff für die Medizin- und Lebensmitteltechnik (FDA-konform)		
SFRA350-3000	30	100 to 1000*
SFRA350-4000 Neu!	40	100 to 1000*
SFRA350-5000 Neu!	50	100 to 1000*
SFRA350-6000 Neu!	60	100 to 1000*
iglidur® T220 – der Werkstoff für die Tabakindustrie		
SFRT220-3000 Neu!	30	100 to 1000*
SFRT220-4000 Neu!	40	100 to 1000*
SFRT220-5000 Neu!	50	100 to 1000*
SFRT220-6000 Neu!	60	100 to 1000*
iglidur® X – der medienbeständige Hochtemperaturwerkstoff		
SFRX-3000 Neu!	30	100 to 1000*

* Länge in mm von 100 bis 1000, abgestuft in 100-mm-Schritten



Lieferzeit ab Lager



Preise Online-Preisliste

www.igus.de/halbzeuge

Halbzeuge finden & vergleichen

iglidur®-Materialien als Halbzeuge zur freien Gestaltung. Dieser Materialfinder hilft Ihnen, mit wenigen Klicks das richtige iglidur®-Material für Ihr Projekt finden!

Wählen Sie die Anforderungen an das Lager aus **1**, und geben dann den Oberflächendruck und die Temperaturparameter ein **2**.

Die Ergebnisse werden unten in Verbindung mit Ihrer Auswahl angezeigt **3**.

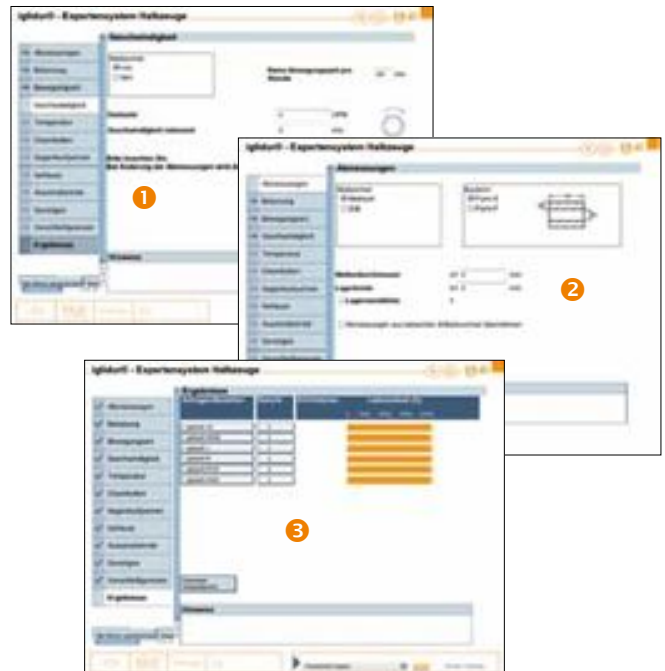


Halbzeuge Lebensdauer berechnen

Schnelle Berechnung der Lebensdauer Ihres iglidur®-Halbzeugs.

Geben Sie im ersten Schritt die Produktdetails ein **1** und geben dann Seite für Seite die für Ihre Anwendung des iglidur®-Materials relevanten Informationen ein **2**. In kürzester Zeit wird Ihnen die Lebensdauer Ihres Produkts unter den von Ihnen festgelegten Einsatzbedingungen angegeben.

Die Ergebnisse werden als Lebensdauer in Stunden angezeigt **3**.



Wunschabmessung konfigurieren

Konfigurieren Sie schnell Ihr Wunschlager und ermitteln seinen Preis.

Wählen Sie den gewünschten Lagertyp **1** und geben Sie dann die Abmessungen **2** und die Materialauswahl **3** des Lagers ein, dann wählen Sie die Toleranz der Aufnahme-Bohrung **4**.

Geben Sie die Menge ein und sehen Sie sofort online den Preis **5**. Falls „auf Anfrage“ angezeigt wird, geben Sie bitte Ihre persönlichen Daten ein und schicken uns eine Anfrage. Wir werden uns umgehend bei Ihnen melden.





speedigus



iglidur®-Werkstoffe als kundenspezifisches
Spritzgussteil

wartungsfrei und berechenbar

schnell und günstig

Was ist speedigus? Speedigus ist vor allem einfach! Wählen Sie aus 9 iglidur®-Tribokunststoffen iglidur® G, iglidur® J, iglidur® W300, iglidur® X, iglidur® M250, iglidur® P, iglidur® A180, iglidur® H2 and igumid G. Sie erhalten, abhängig von der Teilekomplexität, spritzgegossene Teile in 1 bis 10 Tagen.



Wie funktioniert speedigus?

- 1 Informieren Sie uns über Ihre gewünschte Sonderbauform: welches Material, spezielle Anforderungen usw., und schicken Sie uns Ihr 3-D-Modell per E-Mail
- 2 Sie bekommen einen Kostenvoranschlag; beachten Sie Ihre Vorlaufzeit und schicken Sie uns Ihre Bestellung
- 3 Das Werkzeug für Ihr individuelles speedigus-Teil wird angefertigt
- 4 Die gewünschten Teile werden aus Ihrem gewählten iglidur®-Material gespritzt
- 5 Nun können Sie Ihre Teile einbauen und verwenden

Wählen Sie Ihr Speedigus Material

Diese Anforderungen:

<input type="checkbox"/> Keine Spanner an Frontseite	<input type="checkbox"/> Geringe Restwerte	<input type="checkbox"/> Entfernung vertikale Faserfälligkeit 20%
<input type="checkbox"/> Schweißnaht	<input type="checkbox"/> Keine Oberkantenabkrümmung	<input type="checkbox"/> Keine tangentialen Abkrümmungen
<input type="checkbox"/> Einfüllungsgeräten	<input type="checkbox"/> Gut für Körnungsmessung	<input type="checkbox"/> 20 °C
<input type="checkbox"/> Geringe Messabweichung	<input type="checkbox"/> Keine Längsabweichung	<input type="checkbox"/> 0 °C
<input type="checkbox"/> Für vertikale Längsbohrung	<input type="checkbox"/> Präzision	
<input type="checkbox"/> 6-Kant-Formulare		

Für Sie geeignete iglidur® Werkstoffe:

iglidur® G **iglidur® J** **iglidur® W300** **iglidur® X** **iglidur® M250** **iglidur® P** **iglidur® A180** **iglidur® H2** **igumid G**

Die beste Lösung ermittelt die schnellste Spritzgießmaschine für Ihre Anforderung.

Schnellanfrage

Bitte füllen Sie alle Felder aus, um einen Kostenvoranschlag zu erhalten. Bei der 3D-CAD-Modell hochladen werden die 3D-Dateien benötigt.

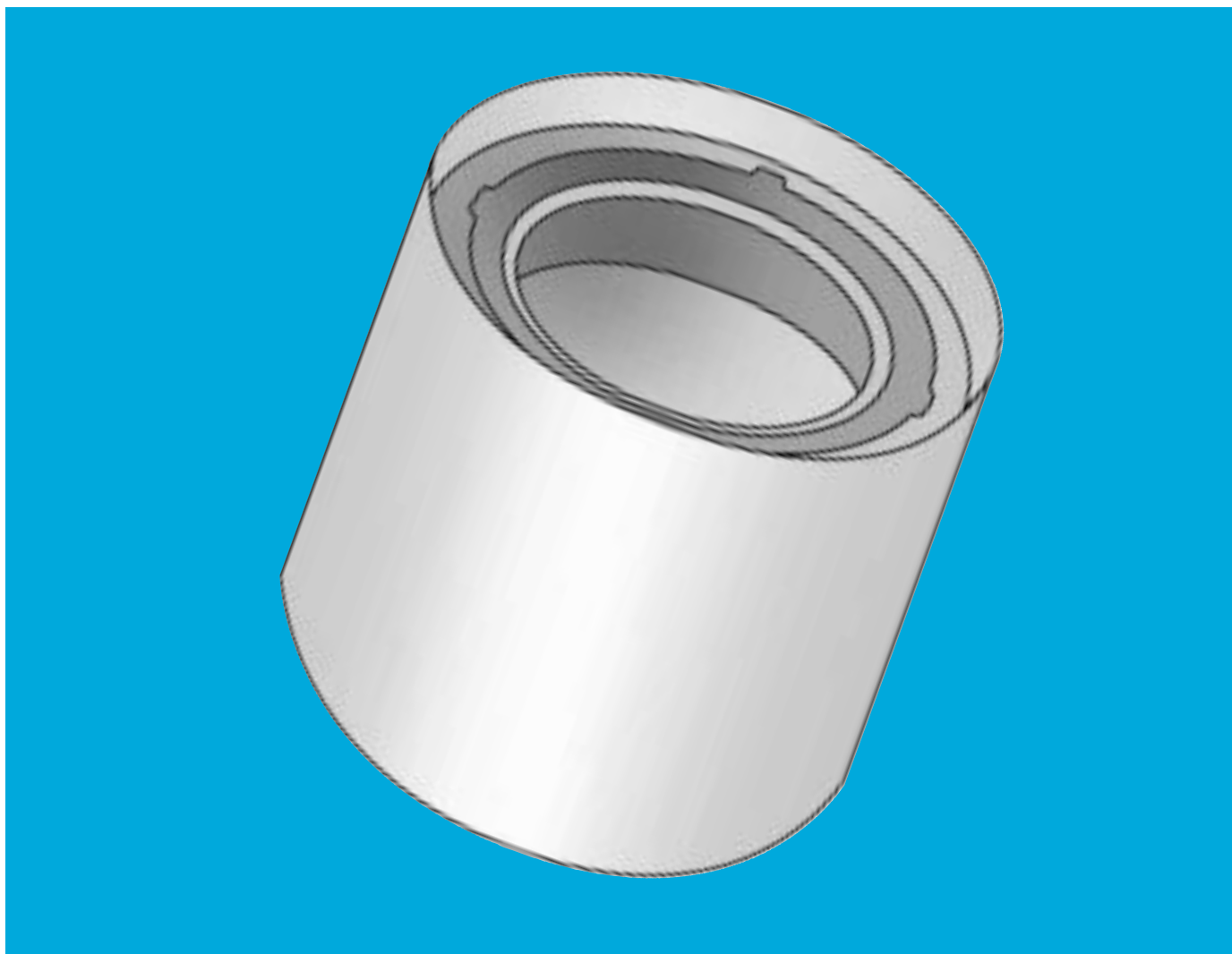
Name:

3D-CAD Modell Ihres Bauteils

Bitte laden Sie Ihre 3D-Datei (max. 10 MB) hoch:



Lieferzeit 1–15 Tage



igidur®-Dichtlippenbuchse



Polymerbuchse mit eingeclipster Wellendichtung

Abdichtung zur rotierenden Welle

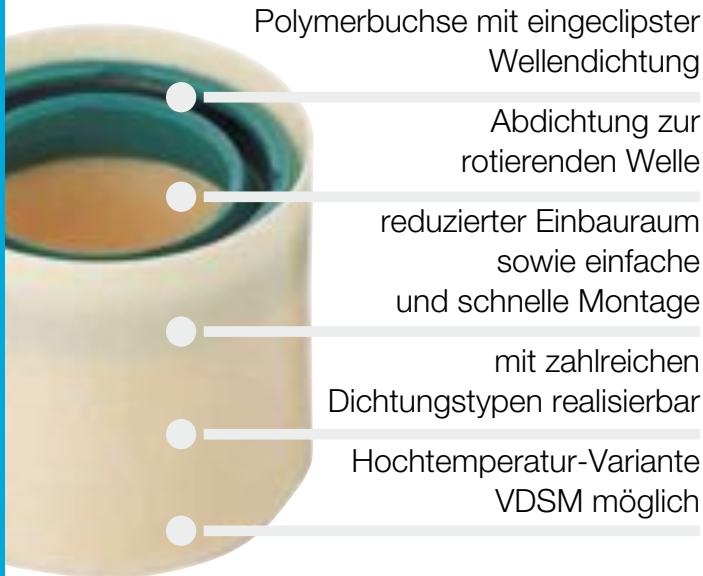
reduzierter Einbauraum sowie einfache und schnelle Montage

mit zahlreichen Dichtungstypen realisierbar

Hochtemperatur-Variante VDSM möglich

iglidur®-Dichtlippenbuchse

Kunststofflager mit eingeclipster Wellendichtung. Schnell und einfach zu montierende Polymerbuchse aus iglidur® J (JDSM) oder iglidur® V400 (VDSM) mit eingeclipstem Radialwellendichtring als Abdichtung zur rotierenden Welle. Dichtet ab gegen Schmutz, Staub sowie alle drucklosen Medien.



Polymerbuchse mit eingeclipster Wellendichtung

Abdichtung zur rotierenden Welle

reduzierter Einbauraum sowie einfache und schnelle Montage

mit zahlreichen Dichtungstypen realisierbar

Hochtemperatur-Variante VDSM möglich



Wann nehme ich es?

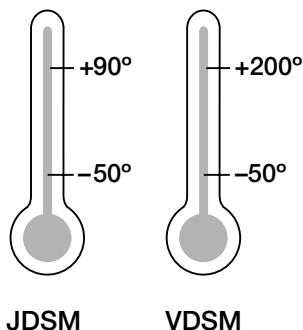
- Wenn das Eindringen von Schmutz und Spritzwasser verhindert werden soll
- Wenn in Achsrichtung wenig Bauraum zur Verfügung steht
- Wenn eine bestehende Dichtung in ein Gleitlager integriert werden soll



Wann nehme ich es nicht?

- Wenn gegen druckbeaufschlagte Medien abgedichtet werden soll
- Wenn dauerhaft absolute Dichtigkeit gegen Welle und Gehäuse nötig ist

Temperatur



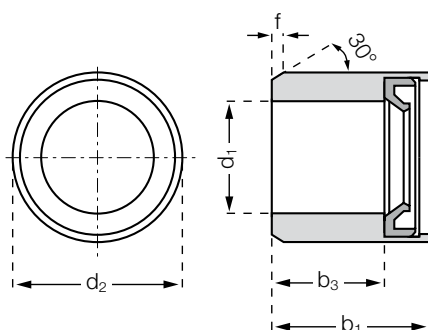
Lieferprogramm

1 Bauform, 2 Materialien
 Ø 10 mm
 weitere Abmessungen auf Anfrage



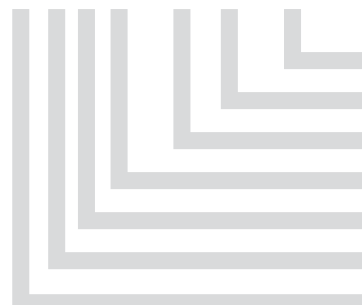
iglidur®-Dichtlippenbuchse | Lieferprogramm

Dichtlippenbuchse



Bestellschlüssel

DSM-1015-14



Gesamtlänge b1
 Außendurchmesser d2
 Innendurchmesser d1
 metrisch
 Dichtlippenbuchse, Form S
 Dichtung
 Werkstoff iglidur® J
 oder V400



Material:

iglidur® J ▶ Seite 93

iglidur® V400 ▶ Seite 301

Abmessungen [mm]

Bestellnummer	d1 E11	d1-Toleranz*	d2 Ø	b1 h13	b3	f
JDSM-1015-14	10	+0,025 +0,135	15	14	10	1
VDSM-1015-14	10	+0,025 +0,135	15	14	10	1

* nach dem Einpressen; Messverfahren ▶ Seite 59



Bitte kontaktieren Sie uns, wenn Sie Ihre Dichtung mit einem iglidur®-Gleitlager verheiraten möchten.

Gerne unterstützen wir Sie bei der Projektierung, prüfen die Machbarkeit und erstellen Ihnen ein entsprechendes Angebot.



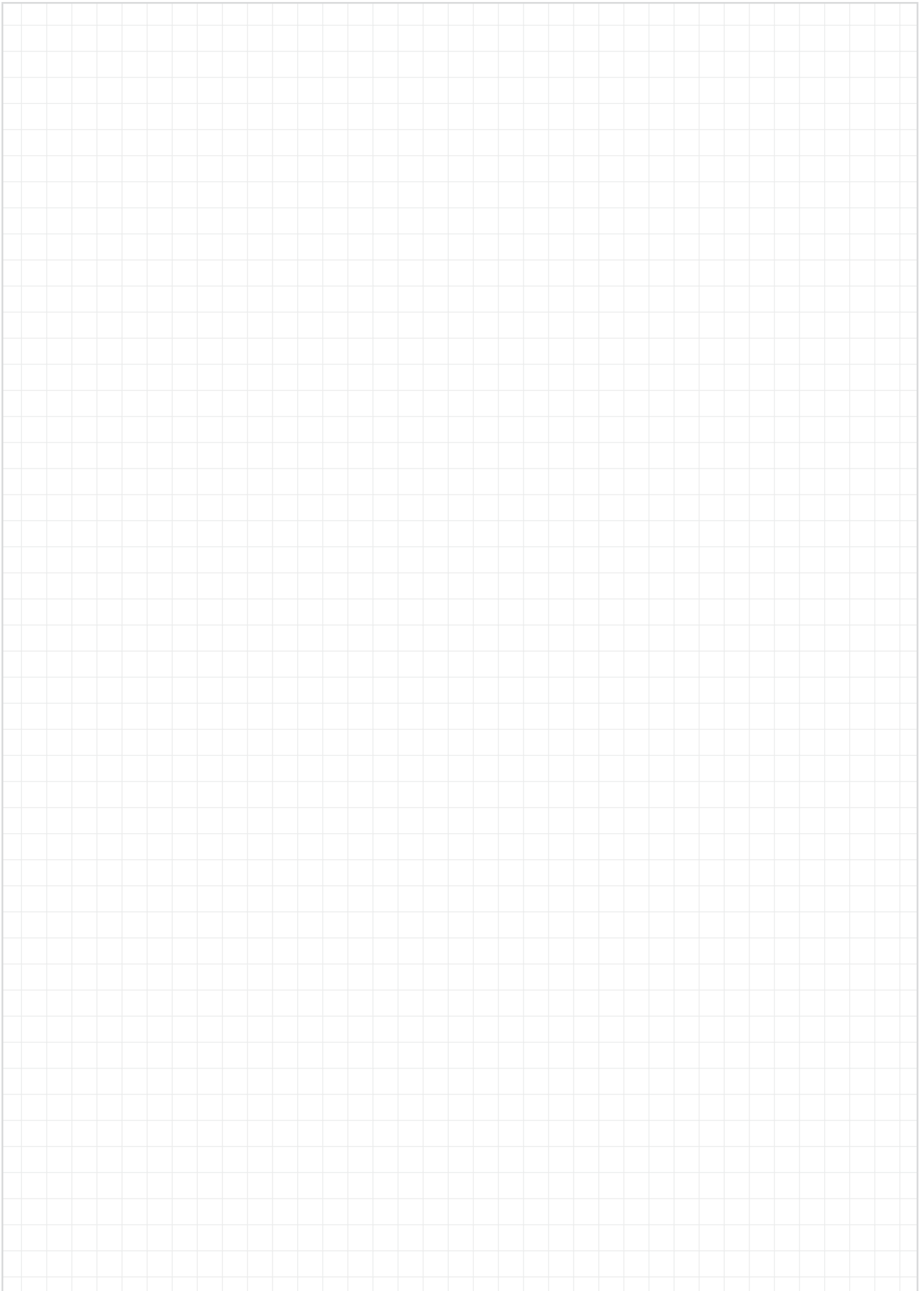
Lieferzeit ab Lager

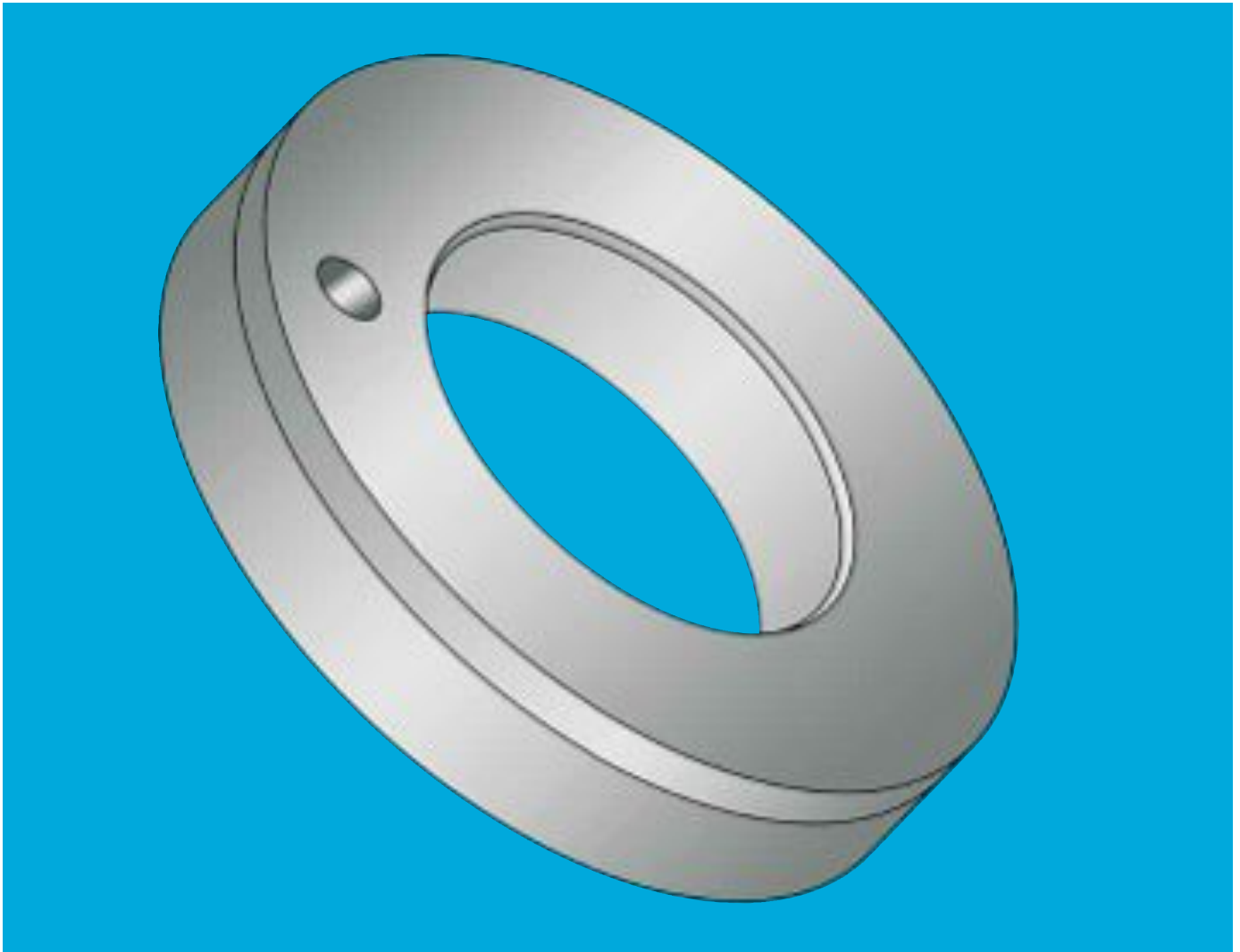


Preise Online-Preisliste

www.igus.de/de/jdsm

Notizen





iglidur®-Axiallager – definierte Gleitpaarung



wartungsfreies Gleitlagersystem

für hohe Laufleistungen

definierte Gleitpaarung

Lebensdauer berechenbar

iglidur®-Axiallager

Definierte Gleitpaarung. iglidur® JATM/VATM-Axiallager bestehen aus einem Ring aus eloxiertem Aluminium und einem Lagerring aus iglidur® J (JATM) oder iglidur® V400 (VATM). Diese Gleitpaarungen besitzen niedrige Reibwerte und hohe Verschleißfestigkeit – ohne Schmierung.



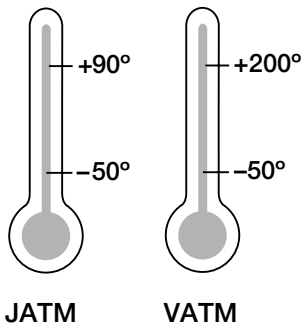
wartungsfreies
Gleitlagersystem

für hohe
Laufleistungen

hohe Steifigkeit

einfache
Montage

Temperatur



JATM

VATM



Wann nehme ich es?

- Wenn ein Axiallagersystem mit definierten Gleitpartnern gewünscht ist
- Wenn höchste Verschleißfestigkeit gefordert wird
- Wenn ein sehr geringer Reibwert gewünscht wird



Wann nehme ich es nicht?

- Wenn ein zusätzlicher Winkelausgleich erforderlich ist
▶ igubal®-Axiallager, Seite 719
- Wenn wenig Einbauraum zur Verfügung steht
▶ iglidur® J, Anlaufscheiben, Seite 106
- Wenn lediglich sporadische Bewegungen vorliegen
▶ iglidur® G, Anlaufscheiben, Seite 84

Lieferprogramm

1 Bauform, 2 Materialien
Ø 20 mm
weitere Abmessungen auf Anfrage

Ermittelte Verschleißraten der Axiallager JATM

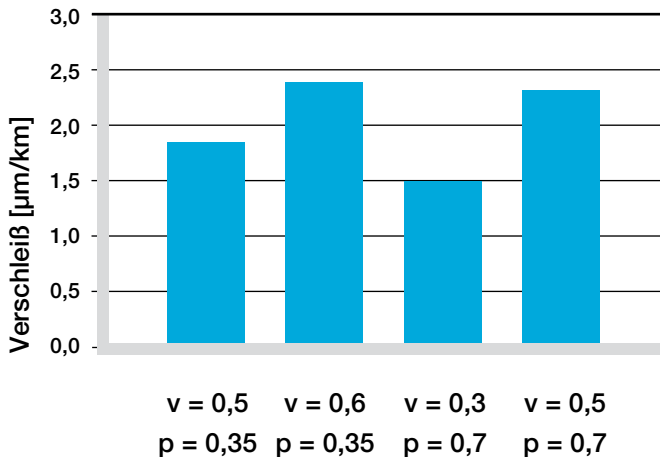


Abb. 01: Das Diagramm zeigt den Einfluss von Belastung (p in MPa) und Geschwindigkeit (v in m/s) auf den Verschleiß der Axiallager.

Ermittelte Reibwerte der Axiallager JATM

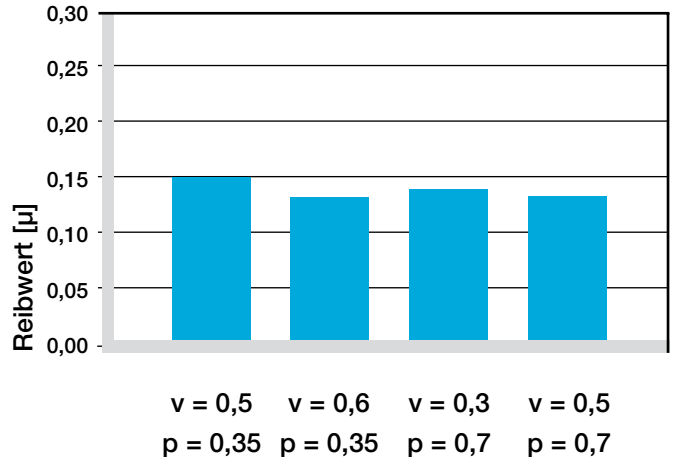
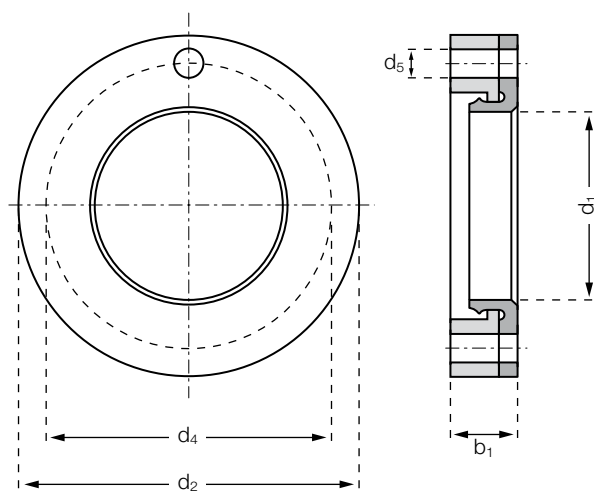


Abb. 02: Im Versuch wurden mit unterschiedlichen Geschwindigkeiten (v) und Belastungen (p) die Reibwerte der Lagersysteme ermittelt (v in m/s, p in MPa).



iglidur®-Axiallager | Lieferprogramm



Bestellschlüssel

□ **ATM-2036-070**



Gesamthöhe b1
 Außendurchmesser d2
 Innendurchmesser d1
 metrisch
 Axiallager
 Aluminium
 Werkstoff iglidur® J
 oder V400



Material:

iglidur® J ▶ Seite 93

iglidur® V400 ▶ Seite 301

Beispielausführungen [mm]

Bestellnummer	d1	d2	b1	d4	d5
JATM-2036-070	20	36	7	30	3
VATM-2036-070	20	36	7	30	3



Bitte kontaktieren Sie uns, wenn Sie ein iglidur®-Axiallager maßgeschneidert für Ihre Anwendung benötigen. Gerne unterstützen wir Sie bei der Projektierung und erstellen Ihnen ein entsprechendes Angebot.



Lieferzeit ab Lager



Preise Online-Preisliste

www.igus.de/de/jatm